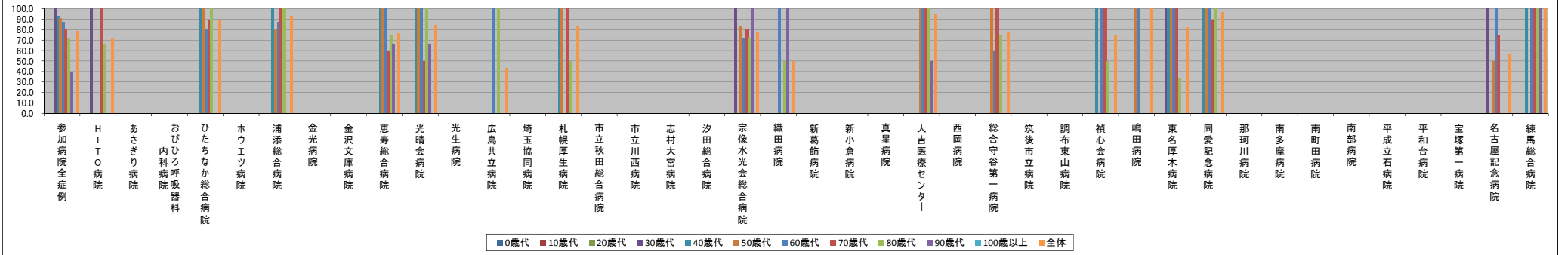


■急性心筋梗塞における主要手術・治療実施率(年代別)【第3四半期】

←(ハイフン)表記は、H31/06/13時点でデータ未提出の病院です。

	参加病院全症例	H I T O 病院	あさぎり病院	おびひろ呼吸器科内科	ひたちなか総合病院	ホウエツ病院	浦添総合病院	金光病院	金沢文庫病院	恵寿総合病院	光晴会病院	光生病院	広島共立病院	埼玉協同病院	札幌厚生病院	市立秋田総合病院	市立川西病院	志村大宮病院	汐田総合病院	宗像水光会総合病院	織田病院	新葛飾病院	新小倉病院	真星病院	人吉医療センター	西岡病院	総合守谷第一病院	筑後市立病院	調布東山病院	榎心会病院	嶋田病院	東名厚木病院	同愛記念病院	那珂川病院	南多摩病院	南町田病院	南部病院	平成立石病院	平和台病院	宝塚第一病院	名古屋記念病院	練馬総合病院					
年代別実施率(%)	0歳代	N/A	N/A	N/A	N/A	-	N/A	N/A	N/A	N/A	N/A	N/A	N/A	N/A	N/A	-	N/A	N/A	N/A	N/A	N/A	-	N/A	N/A	N/A	N/A	N/A	N/A	N/A	N/A	N/A	N/A	N/A	-	N/A	-	N/A	N/A	N/A	N/A	N/A	N/A	N/A	N/A			
	10歳代	N/A	N/A	N/A	N/A	-	N/A	N/A	N/A	N/A	N/A	N/A	N/A	N/A	N/A	-	N/A	N/A	N/A	N/A	N/A	-	N/A	N/A	N/A	N/A	N/A	N/A	N/A	N/A	N/A	N/A	N/A	-	N/A	-	N/A	N/A	N/A	N/A	N/A	N/A	N/A	N/A	N/A		
	20歳代	N/A	N/A	N/A	N/A	-	N/A	N/A	N/A	N/A	N/A	N/A	N/A	N/A	N/A	-	N/A	N/A	N/A	N/A	N/A	-	N/A	N/A	N/A	N/A	N/A	N/A	N/A	N/A	N/A	N/A	N/A	-	N/A	-	N/A	N/A	N/A	N/A	N/A	N/A	N/A	N/A	N/A		
	30歳代	100.0	100.0	N/A	N/A	-	N/A	N/A	N/A	N/A	N/A	N/A	N/A	N/A	N/A	-	N/A	N/A	N/A	100.0	N/A	-	N/A	N/A	N/A	N/A	N/A	N/A	N/A	N/A	N/A	N/A	-	N/A	-	N/A	-	N/A	N/A	N/A	N/A	100.0	N/A	N/A	N/A		
	40歳代	93.3	N/A	N/A	N/A	100.0	-	100.0	N/A	N/A	100.0	100.0	N/A	N/A	100.0	-	N/A	N/A	N/A	N/A	0.0	-	N/A	N/A	N/A	N/A	N/A	N/A	100.0	N/A	100.0	N/A	-	N/A	-	N/A	-	N/A	N/A	N/A	N/A	100.0	N/A	N/A	100.0		
	50歳代	91.4	N/A	N/A	N/A	100.0	-	80.0	N/A	N/A	100.0	100.0	N/A	N/A	100.0	-	N/A	N/A	N/A	83.3	N/A	-	N/A	N/A	100.0	100.0	N/A	N/A	N/A	100.0	100.0	N/A	-	N/A	-	N/A	-	N/A	N/A	N/A	50.0	N/A	N/A	100.0			
	60歳代	87.7	0.0	N/A	N/A	80.0	-	87.5	N/A	N/A	100.0	100.0	N/A	N/A	100.0	-	N/A	N/A	N/A	71.4	100.0	-	N/A	N/A	60.0	N/A	N/A	100.0	100.0	100.0	100.0	100.0	N/A	-	N/A	-	N/A	-	N/A	N/A	N/A	100.0	N/A	N/A	100.0		
	70歳代	80.6	100.0	N/A	N/A	88.9	-	100.0	N/A	N/A	60.0	50.0	N/A	0.0	N/A	100.0	-	N/A	N/A	80.0	0.0	-	N/A	N/A	100.0	100.0	0.0	N/A	100.0	0.0	N/A	100.0	88.9	N/A	-	N/A	-	N/A	-	0.0	N/A	N/A	75.0	N/A	100.0		
	80歳代	71.2	66.7	N/A	N/A	100.0	-	100.0	N/A	N/A	75.0	100.0	N/A	100.0	0.0	50.0	-	N/A	N/A	71.4	50.0	-	N/A	N/A	50.0	0.0	N/A	100.0	50.0	N/A	33.3	100.0	0.0	-	N/A	-	N/A	-	N/A	N/A	N/A	0.0	100.0	100.0			
	90歳代	40.0	N/A	N/A	N/A	N/A	-	N/A	N/A	N/A	66.7	66.7	N/A	0.0	N/A	N/A	-	N/A	N/A	100.0	100.0	-	N/A	N/A	50.0	0.0	N/A	N/A	N/A	N/A	0.0	N/A	N/A	-	N/A	-	N/A	-	N/A	N/A	N/A	0.0	100.0	100.0			
	100歳以上	0.0	N/A	N/A	N/A	N/A	-	N/A	0.0	0.0	N/A	N/A	N/A	N/A	N/A	-	N/A	N/A	N/A	N/A	N/A	-	N/A	N/A	N/A	N/A	N/A	N/A	N/A	N/A	N/A	N/A	-	N/A	-	N/A	-	N/A	N/A	N/A	N/A	0.0	100.0	100.0			
	全体	79.0	71.4	N/A	N/A	88.9	-	93.5	0.0	0.0	76.5	84.6	N/A	42.9	0.0	83.3	-	N/A	N/A	N/A	77.8	50.0	-	N/A	N/A	95.7	0.0	77.8	0.0	77.8	0.0	82.4	96.8	0.0	-	0.0	-	0.0	N/A	N/A	57.1	N/A	100.0				
年代別症例数(人)	0歳代	0	0	0	0	0	-	0	0	0	0	0	0	0	0	-	0	0	0	0	0	-	0	0	0	0	0	0	0	0	0	0	0	0	0	0	0	0	0	0	0	0	0	0	0		
	10歳代	0	0	0	0	0	-	0	0	0	0	0	0	0	0	-	0	0	0	0	0	-	0	0	0	0	0	0	0	0	0	0	0	0	0	0	0	0	0	0	0	0	0	0	0	0	
	20歳代	0	0	0	0	0	-	0	0	0	0	0	0	0	0	-	0	0	0	0	0	-	0	0	0	0	0	0	0	0	0	0	0	0	0	0	0	0	0	0	0	0	0	0	0	0	
	30歳代	4	1	0	0	0	-	0	0	0	0	0	0	0	0	-	0	0	0	1	0	-	0	0	0	0	0	0	0	0	0	0	0	0	0	0	0	0	0	0	0	0	0	0	0	0	
	40歳代	15	0	0	0	1	-	3	0	0	2	1	0	0	0	1	-	0	0	0	1	-	0	0	0	0	0	0	1	0	1	3	0	0	0	0	0	0	0	0	0	0	0	0	0	0	0
	50歳代	35	0	0	0	1	-	5	0	0	2	2	0	0	1	-	0	0	0	6	0	-	0	0	4	0	3	0	0	0	2	2	5	0	0	0	0	0	0	0	0	0	0	0	0	0	
	60歳代	65	1	0	0	5	-	8	0	0	1	4	0	2	0	0	-	0	0	7	2	-	0	0	6	0	5	0	0	1	2	5	11	0	0	0	0	0	0	0	0	0	0	0	0		
	70歳代	67	2	0	0	9	-	8	0	0	5	2	0	2	0	-	0	0	5	2	-	0	0	3	0	5	1	0	2	0	4	9	0	0	0	0	0	0	0	0	0	0	0	0	0	0	
	80歳代	59	3	0	0	2	-	7	0	0	4	1	0	1	2	-	0	0	7	4	-	0	0	8	0	4	1	0	4	0	3	3	1	0	0	0	0	0	0	0	0	0	0	0	0	0	
	90歳代	20	0	0	0	0	-	0	0	0	3	3	0	2	0	0	-	0	0	1	1	-	0	0	2	2	1	0	0	0	1	0	0	0	0	0	0	0	0	0	0	0	0	0	0	0	
	100歳以上	2	0	0	0	0	-	0	1	1	0	0	0	0	0	0	-	0	0	0	0	-	0	0	0	0	0	0	0	0	0	0	0	0	0	0	0	0	0	0	0	0	0	0	0		
	全体	267	7	0	0	18	-	31	1	1	17	13	0	7	2	6	-	0	0	0	27	10	-	0	0	23	2	18	2	0	8	4	17	31	1	0	0	0	0	0	0	0	0	0	0	0	

年代別実施率(%)



年代別症例数(人)

