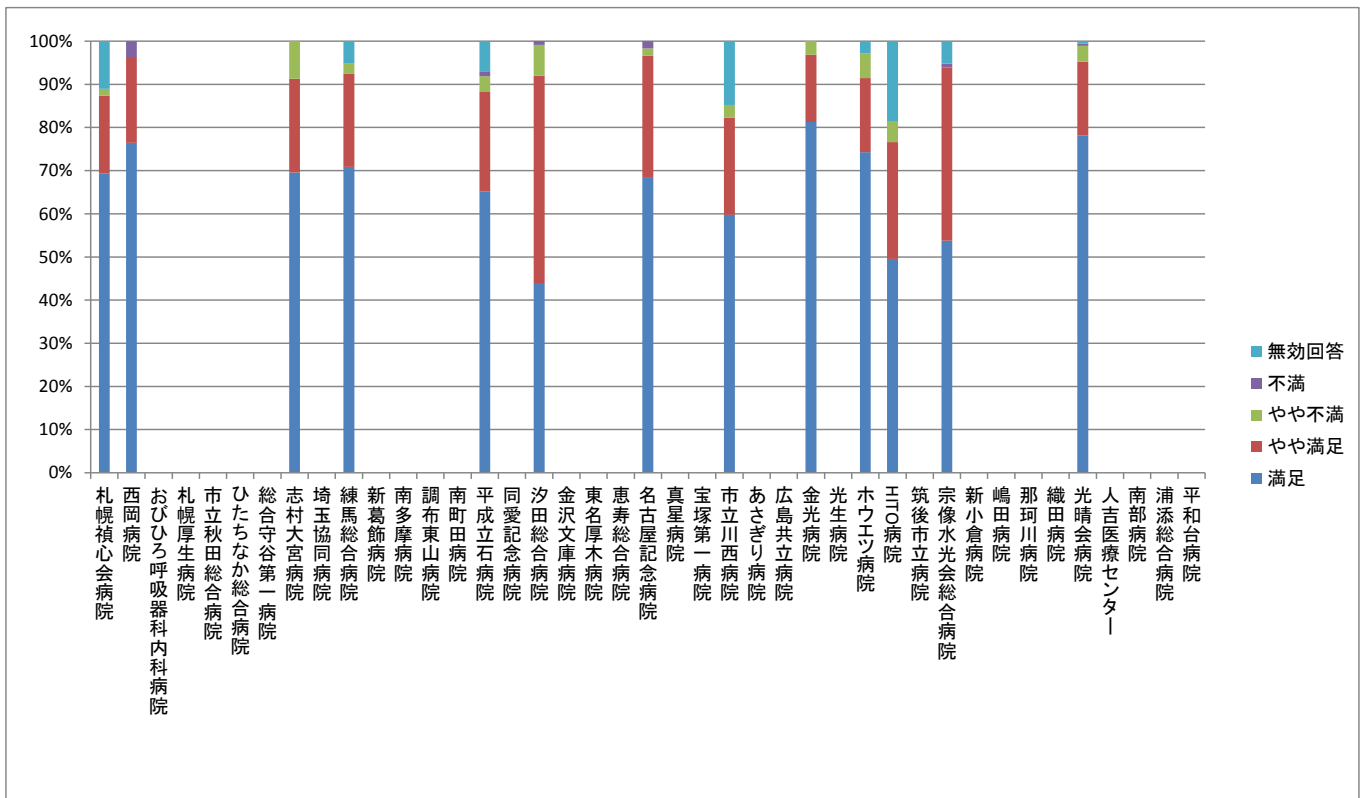


1. 今回の入院は全体的に満足のいくものでしたか？

No.	病院名	客体数	回答数	回答率	満足	やや満足	やや不満	不満	無効回答					
1	札幌禎心会病院	356	254	71.3%	176	69.3%	46	18.1%	4	1.6%	0	0.0%	28	11.0%
2	西岡病院	80	51	63.8%	39	76.5%	10	19.6%	0	0.0%	2	3.9%	0	0.0%
3	おびひろ呼吸器科内科病院													
4	札幌厚生病院													
5	市立秋田総合病院													
6	ひたちなか総合病院													
7	総合守谷第一病院													
8	志村大宮病院	43	23	53.5%	16	69.6%	5	21.7%	2	8.7%	0	0.0%	0	0.0%
9	埼玉協同病院													
10	練馬総合病院	402	158	39.3%	112	70.9%	34	21.5%	4	2.5%	0	0.0%	8	5.1%
11	新葛飾病院													
12	南多摩病院													
13	調布東山病院													
14	南町田病院													
15	平成立石病院	454	86	18.9%	56	65.1%	20	23.3%	3	3.5%	1	1.2%	6	7.0%
16	同愛記念病院													
17	汐田総合病院	244	112	45.9%	49	43.8%	54	48.2%	8	7.1%	1	0.9%	0	0.0%
18	金沢文庫病院													
19	東名厚木病院													
20	恵寿総合病院													
21	名古屋記念病院	699	120	17.2%	82	68.3%	34	28.3%	2	1.7%	2	1.7%	0	0.0%
22	真星病院													
23	宝塚第一病院													
24	市立川西病院	220	169	76.8%	101	59.8%	38	22.5%	5	3.0%	0	0.0%	25	14.8%
25	あさぎり病院													
26	広島共立病院													
27	金光病院	34	32	94.1%	26	81.3%	5	15.6%	1	3.1%	0	0.0%	0	0.0%
28	光生病院													
29	ホウエツ病院	52	35	67.3%	26	74.3%	6	17.1%	2	5.7%	0	0.0%	1	2.9%
30	HITO病院	245	107	43.7%	53	49.5%	29	27.1%	5	4.7%	0	0.0%	20	18.7%
31	筑後市立病院													
32	宗像水光会総合病院	438	212	48.4%	114	53.8%	85	40.1%	0	0.0%	2	0.9%	11	5.2%
33	新小倉病院													
34	嶋田病院													
35	那珂川病院													
36	織田病院													
37	光晴会病院	204	188	92.2%	147	78.2%	32	17.0%	7	3.7%	1	0.5%	1	0.5%
38	人吉医療センター													
39	南部病院													
40	浦添総合病院													
41	平和台病院													
	合計	3,471	1,547	44.6%	997	64.4%	399	25.8%	42	2.7%	9	0.6%	100	6.5%



※ 平成30年2月,3月のうち1ヶ月間を調査期間とした

※ 原則4段階評価の回答としたが、5段階評価で調査を実施した施設については、「普通」を4段階評価で実施した病院の「やや満足」「やや不満」の割合に基づき振り分けを行った。