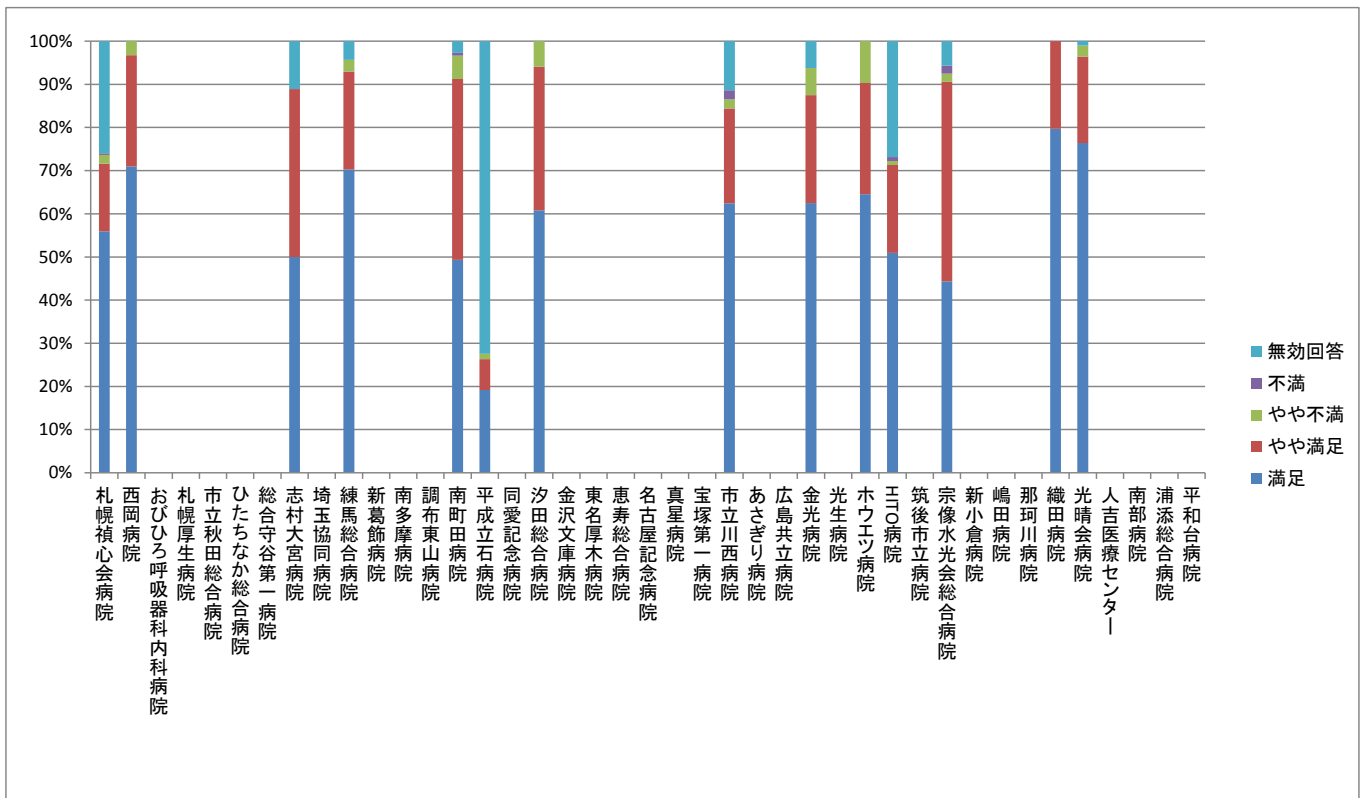


1. 今回の入院は全体的に満足のものでしたか？

No.	病院名	客体数	回答数	回答率	満足	やや満足	やや不満	不満	無効回答					
1	札幌禎心会病院	402	254	63.2%	142	55.9%	40	15.7%	5	2.0%	1	0.4%	66	26.0%
2	西岡病院	69	31	44.9%	22	71.0%	8	25.8%	1	3.2%	0	0.0%	0	0.0%
3	おびひろ呼吸器科内科病院													
4	札幌厚生病院													
5	市立秋田総合病院													
6	ひたちなか総合病院													
7	総合守谷第一病院													
8	志村大宮病院	50	18	36.0%	9	50.0%	7	38.9%	0	0.0%	0	0.0%	2	11.1%
9	埼玉協同病院													
10	練馬総合病院	467	185	39.6%	130	70.3%	42	22.7%	5	2.7%	0	0.0%	8	4.3%
11	新葛飾病院													
12	南多摩病院													
13	調布東山病院													
14	南町田病院	279	148	53.0%	73	49.3%	62	41.9%	8	5.4%	1	0.7%	4	2.7%
15	平成立石病院	384	167	43.5%	32	19.2%	12	7.2%	2	1.2%	0	0.0%	121	72.5%
16	同愛記念病院													
17	汐田総合病院	272	102	37.5%	62	60.8%	34	33.3%	6	5.9%	0	0.0%	0	0.0%
18	金沢文庫病院													
19	東名厚木病院													
20	恵寿総合病院													
21	名古屋記念病院													
22	真星病院													
23	宝塚第一病院													
24	市立川西病院	181	141	77.9%	88	62.4%	31	22.0%	3	2.1%	3	2.1%	16	11.3%
25	あさぎり病院													
26	広島共立病院													
27	金光病院	25	16	64.0%	10	62.5%	4	25.0%	1	6.3%	0	0.0%	1	6.3%
28	光生病院													
29	ホウエツ病院	48	31	64.6%	20	64.5%	8	25.8%	3	9.7%	0	0.0%	0	0.0%
30	HITO病院	281	108	38.4%	55	50.9%	22	20.4%	1	0.9%	1	0.9%	29	26.9%
31	筑後市立病院													
32	宗像水光会総合病院	453	212	46.8%	94	44.3%	98	46.2%	4	1.9%	4	1.9%	12	5.7%
33	新小倉病院													
34	嶋田病院													
35	那珂川病院													
36	織田病院	242	143	59.1%	114	79.7%	29	20.3%	0	0.0%	0	0.0%	0	0.0%
37	光晴会病院	195	195	100.0%	149	76.4%	39	20.0%	5	2.6%	0	0.0%	2	1.0%
38	人吉医療センター													
39	南部病院													
40	浦添総合病院													
41	平和台病院													
	合計	3,348	1,751	52.3%	1,000	57.1%	435	24.8%	45	2.6%	10	0.6%	261	14.9%



※ 平成30年2月,3月のうち1ヶ月間を調査期間とした

※ 原則4段階評価の回答としたが、5段階評価で調査を実施した施設については、「普通」を4段階評価で実施した病院の「やや満足」「やや不満」の割合に基づき振り分けを行った。