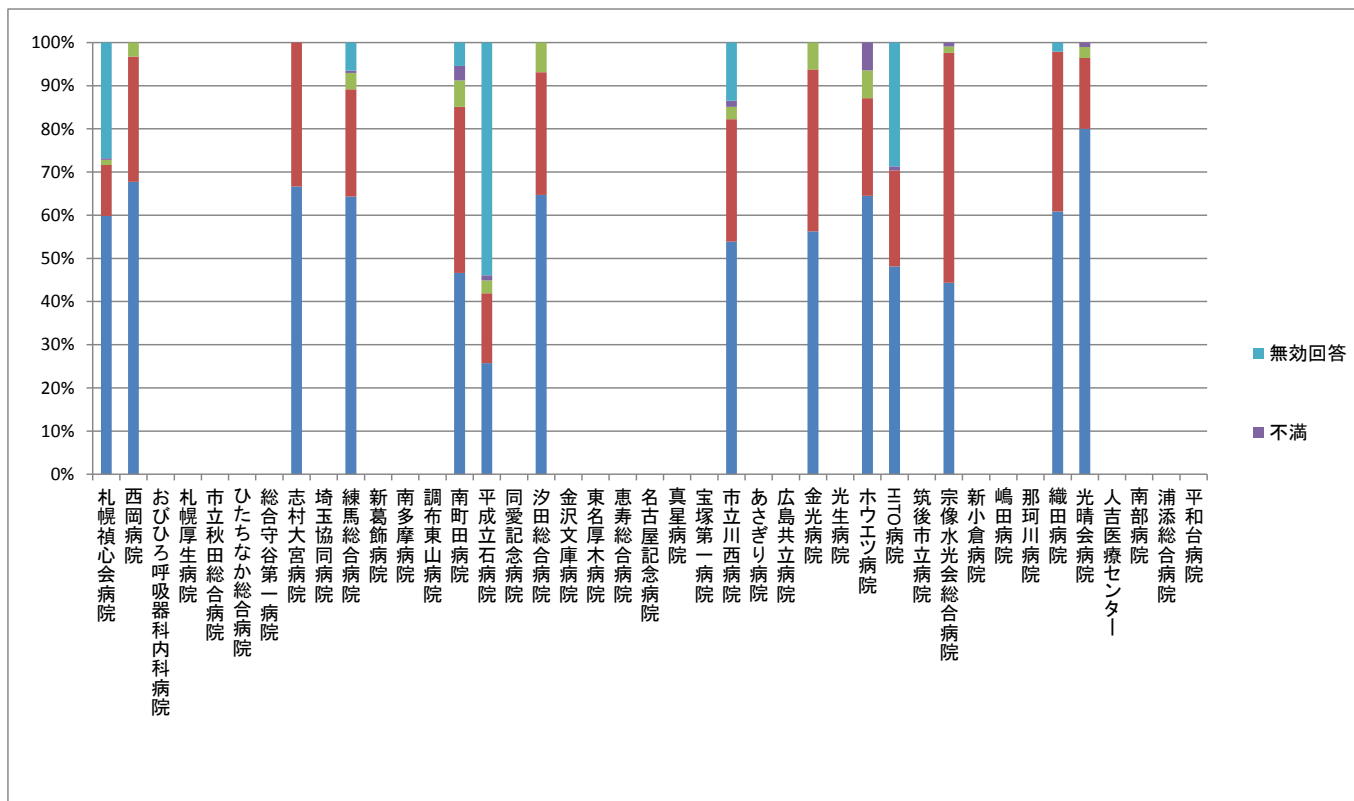


2.万一、家族や友人が病気になったとき、当院を薦めたいと思いますか？

No.	病院名	客体数	回答数	回答率	満足	やや満足	やや不満	不満	無効回答					
1	札幌禎心会病院	402	254	63.2%	152	59.8%	30	11.8%	3	1.2%	1	0.4%	68	26.8%
2	西岡病院	69	31	44.9%	21	67.7%	9	29.0%	1	3.2%	0	0.0%	0	0.0%
3	おびひろ呼吸器科内科病院													
4	札幌厚生病院													
5	市立秋田総合病院													
6	ひたちなか総合病院													
7	総合守谷第一病院													
8	志村大宮病院	50	18	36.0%	12	66.7%	6	33.3%	0	0.0%	0	0.0%	0	0.0%
9	埼玉協同病院													
10	練馬総合病院	467	185	39.6%	119	64.3%	46	24.9%	7	3.8%	1	0.5%	12	6.5%
11	新葛飾病院													
12	南多摩病院													
13	調布東山病院													
14	南町田病院	279	148	53.0%	69	46.6%	57	38.5%	9	6.1%	5	3.4%	8	5.4%
15	平成立石病院	384	167	43.5%	43	25.7%	27	16.2%	5	3.0%	2	1.2%	90	53.9%
16	同愛記念病院													
17	汐田総合病院	272	102	37.5%	66	64.7%	29	28.4%	7	6.9%	0	0.0%	0	0.0%
18	金沢文庫病院													
19	東名厚木病院													
20	恵寿総合病院													
21	名古屋記念病院													
22	真星病院													
23	宝塚第一病院													
24	市立川西病院	181	141	77.9%	76	53.9%	40	28.4%	4	2.8%	2	1.4%	19	13.5%
25	あさぎり病院													
26	広島共立病院													
27	金光病院	25	16	64.0%	9	56.3%	6	37.5%	1	6.3%	0	0.0%	0	0.0%
28	光生病院													
29	ホウエツ病院	48	31	64.6%	20	64.5%	7	22.6%	2	6.5%	2	6.5%	0	0.0%
30	HITO病院	281	108	38.4%	52	48.1%	24	22.2%	0	0.0%	1	0.9%	31	28.7%
31	筑後市立病院													
32	宗像水光会総合病院	453	212	46.8%	94	44.3%	113	53.3%	3	1.4%	2	0.9%	0	0.0%
33	新小倉病院													
34	嶋田病院													
35	那珂川病院													
36	織田病院	242	143	59.1%	87	60.8%	53	37.1%	0	0.0%	0	0.0%	3	2.1%
37	光晴会病院	195	195	100.0%	156	80.0%	32	16.4%	5	2.6%	2	1.0%	0	0.0%
38	人吉医療センター													
39	南部病院													
40	浦添総合病院													
41	平和台病院													
	合計	3,348	1,751	52.3%	976	55.7%	477	27.2%	49	2.8%	18	1.0%	231	13.2%



※ 平成30年2月、3月のうち1ヶ月間を調査期間とした

※ 原則4段階評価の回答としたが、5段階評価で調査を実施した施設については、「どちらともいえない」を4段階評価で実施した病院の「ややそう思う」「あまりそう思わない」の割合に基づき振り分けを行った。