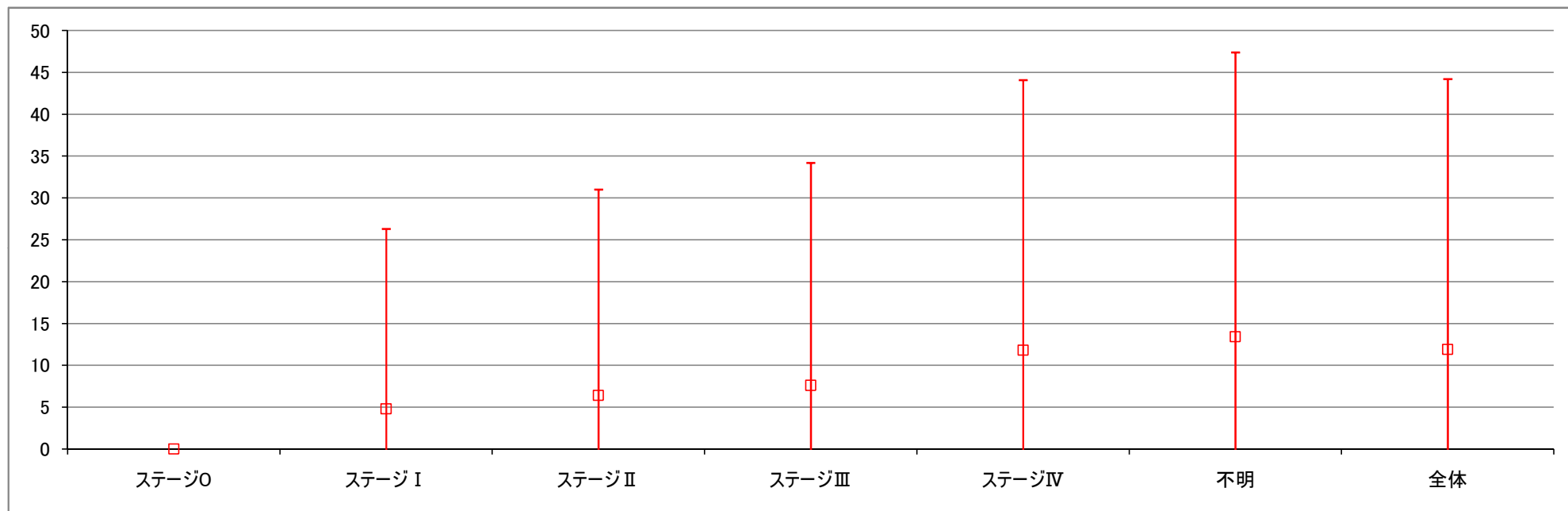


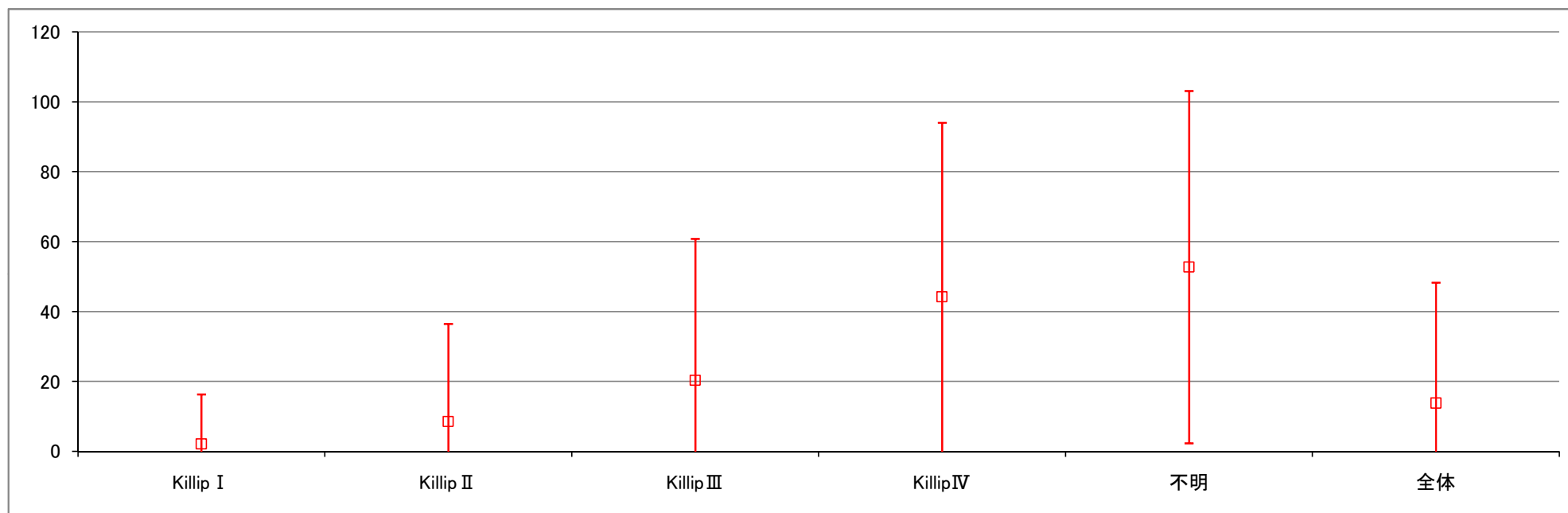
■ 死亡率(重症度別)【年間】

		死亡率(%)	死亡症例数(人)	症例数(人)	標準偏差	信頼区間(95.0%)
気管支および肺の悪 性新生物	ステージ0	0.0	0	2	0.0	0.0
	ステージI	4.8	9	187	21.5	3.1
	ステージII	6.4	6	94	24.6	5.0
	ステージIII	7.6	19	250	26.6	3.3
	ステージIV	11.8	54	458	32.3	3.0
	不明	13.4	262	1962	34.0	1.5
	全体	11.9	350	2953	32.3	1.2



■ 死亡率(重症度別)【年間】

		死亡率(%)	死亡症例数(人)	症例数(人)	標準偏差	信頼区間(95.0%)
急性心筋梗塞	Killip I	2.1	10	486	14.2	1.3
	Killip II	8.5	18	211	28.0	3.8
	Killip III	20.3	15	74	40.5	9.4
	Killip IV	44.2	61	138	49.8	8.4
	不明	52.7	29	55	50.4	13.6
	全体	13.8	133	964	34.5	2.2



■ 死亡率(重症度別)【年間】

		死亡率(%)	死亡症例数(人)	症例数(人)	標準偏差	信頼区間(95.0%)
脳出血	JCS 0-1	3.6	21	590	18.5	1.5
	JCS 2-3	8.9	23	259	28.5	3.5
	JCS 10-100	13.3	33	249	34.0	4.2
	JCS 200-300	65.0	139	214	47.8	6.4
	不明	N/A	0	0	N/A	N/A
	全体	16.5	216	1312	37.1	2.0

