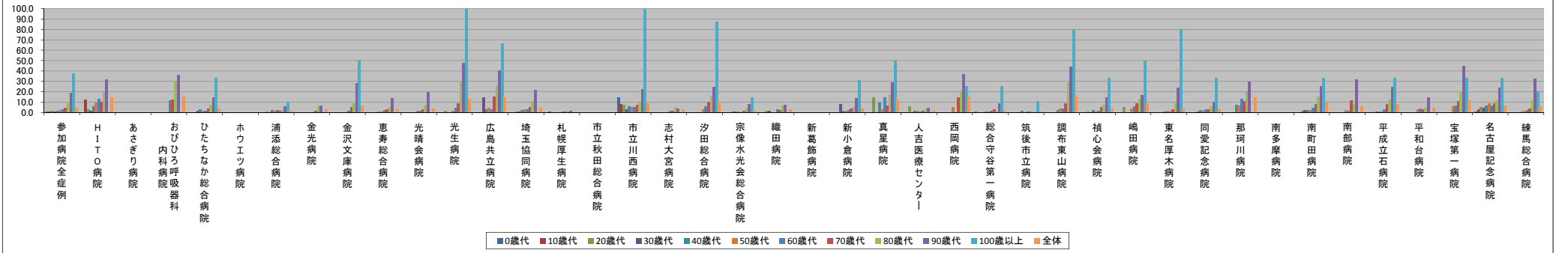


■ 自宅退院患者における在宅医療を受ける率【年間】

（ハイワン）表記は、H31/06/13時点でデータ未提出の病院です。

	参加病院全症例	HITO病院	あさぎり病院	おびひろ呼吸器科内科	ひたちなか総合病院	ホウエツ病院	浦添総合病院	金光病院	金沢文庫病院	恵寿総合病院	光晴会病院	光生病院	広島共立病院	埼玉協同病院	札幌厚生病院	市立秋田総合病院	市立川西病院	志村大宮病院	汐田総合病院	宗像水光会総合病院	織田病院	新葛飾病院	新小倉病院	真星病院	人吉医療センター	西岡病院	総合守谷第一病院	筑後市立病院	調布東山病院	嶺心会病院	嶋田病院	東名厚木病院	同愛記念病院	那珂川病院	南多摩病院	南町田病院	南部病院	平成立石病院	平和台病院	宝塚第一病院	名古屋記念病院	練馬総合病院		
年代別在宅医療の実施率(%)	0.8	0.0	0.0	N/A	0.0	-	0.0	N/A	N/A	0.0	N/A	N/A	0.0	0.0	0.0	-	14.0	N/A	N/A	0.0	0.0	-	N/A	0.0	0.3	N/A	0.5	0.0	N/A	0.0	0.0	N/A	0.0	0.0	0.0	0.0	0.0	0.0	0.0	0.0	0.0	0.0	0.4	0.0
10歳代	0.7	12.5	0.0	0.0	0.0	-	0.0	0.0	0.0	0.0	0.0	0.0	0.0	0.7	-	7.9	0.0	0.0	0.0	0.0	-	0.0	0.0	0.0	0.0	0.0	0.0	0.0	0.0	0.0	0.0	0.0	0.0	0.0	0.0	0.0	0.0	0.0	0.0	0.0	0.0	0.0	3.1	0.0
20歳代	1.1	3.3	0.0	0.0	0.0	-	0.4	0.0	0.0	0.0	0.0	1.4	0.0	1.0	0.0	-	7.5	0.0	0.0	0.0	1.4	-	0.0	14.3	5.9	0.0	0.0	0.0	0.0	0.0	0.0	1.0	5.3	0.0	0.3	0.0	-	1.3	0.0	0.0	0.0	0.0	4.8	0.0
30歳代	0.8	1.6	0.0	0.0	1.7	-	0.0	0.0	0.0	0.0	0.0	14.9	0.8	0.0	-	2.8	0.0	0.0	0.5	1.1	-	7.7	0.0	0.0	0.0	0.3	0.0	0.0	0.0	0.0	0.0	0.8	0.0	-	2.4	0.0	0.8	0.0	0.0	0.0	4.3	0.3		
40歳代	1.7	5.6	0.0	0.0	2.5	-	1.8	0.0	0.0	0.4	0.0	3.2	2.2	0.1	-	5.8	0.0	0.0	0.4	0.0	-	1.1	9.7	1.5	0.0	0.4	1.6	2.1	2.1	0.0	0.5	1.9	7.0	-	2.3	0.0	0.5	0.0	0.0	6.4	0.8			
50歳代	2.0	9.2	0.0	0.0	1.7	-	1.1	0.0	0.0	0.5	1.1	1.1	4.4	2.7	0.1	-	5.0	0.0	2.7	0.8	0.0	-	1.6	2.9	1.2	4.8	0.4	0.0	3.8	0.8	3.4	1.3	1.6	6.3	-	2.3	2.4	0.5	3.0	5.7	8.8	1.3		
60歳代	2.6	12.8	0.0	11.8	1.4	-	2.1	0.0	1.7	1.8	1.5	4.7	3.1	3.3	0.4	-	5.3	1.3	5.8	0.3	2.6	-	2.1	14.6	0.9	0.0	1.5	0.4	3.8	1.7	6.0	0.9	2.8	12.8	-	4.3	1.6	2.9	3.7	6.4	6.4	2.4		
70歳代	4.4	10.4	0.0	11.9	3.6	-	1.4	1.6	5.3	3.1	2.9	8.6	15.2	5.4	0.4	-	7.2	1.4	10.2	1.4	1.8	-	3.4	6.2	1.4	14.8	2.8	0.9	8.9	5.3	8.8	3.0	3.0	11.0	-	7.8	11.3	8.1	3.3	11.1	8.6	3.5		
80歳代	8.8	19.5	0.0	30.1	7.2	-	1.9	5.6	8.7	5.4	6.5	30.5	25.9	11.1	0.4	-	10.8	5.0	15.7	4.0	6.2	-	5.4	17.4	2.9	19.3	2.9	0.5	29.2	7.3	13.0	9.1	5.6	19.5	-	15.4	7.7	12.4	4.3	20.5	11.5	12.1		
90歳代	18.8	31.5	0.0	35.9	14.6	-	5.6	6.2	28.3	13.7	19.3	47.9	40.7	21.7	1.6	-	22.2	3.6	24.2	7.7	6.9	-	13.5	28.8	4.1	36.5	9.3	0.0	43.9	14.1	16.7	24.0	10.0	29.6	-	25.1	31.8	24.4	14.2	44.8	23.8	32.9		
100歳以上	37.3	0.0	N/A	0.0	33.3	-	10.0	0.0	50.0	N/A	N/A	100.0	66.7	N/A	0.0	-	100.0	N/A	87.5	14.3	0.0	-	30.8	50.0	0.0	25.0	25.0	11.1	80.0	33.3	50.0	80.0	33.3	N/A	-	33.3	N/A	33.3	0.0	33.3	33.3	20.0		
全体	4.7	14.0	0.0	15.1	3.5	-	1.7	2.9	6.5	3.0	3.7	12.6	14.1	4.6	0.3	-	8.7	2.7	10.3	1.9	3.2	-	4.0	13.1	1.6	15.4	1.4	0.5	15.6	4.0	8.6	3.5	2.8	14.1	-	9.5	5.8	7.9	4.3	11.3	6.7	5.7		
年代別自宅への退院患者数(人)	5393	1	179	0	300	-	50	0	0	192	0	0	206	519	387	-	250	0	0	111	33	-	0	4	350	0	215	50	0	7	786	0	-	1	1	0	2	269	1413	41				
10歳代	2349	24	15	2	118	-	148	3	4	43	13	117	57	104	288	-	38	1	5	119	66	-	15	7	72	5	76	72	13	56	36	100	241	11	-	24	15	22	10	80	286	33		
20歳代	3645	60	147	8	83	-	225	11	19	233	40	74	47	315	287	-	53	4	32	100	71	-	29	7	135	17	196	45	42	101	57	146	361	10	-	80	20	83	20	18	250	219		
30歳代	5557	61	403	5	121	-	283	7	15	353	72	26	47	512	458	-	108	7	37	193	89	-	39	8	257	19	377	71	68	163	66	188	510	25	-	82	42	123	20	25	304	373		
40歳代	7703	125	131	16	278	-	600	22	33	267	134	70	126	547	798	-	139	11	97	252	121	-	95	31	261	20	244	128	96	328	110	427	588	43	-	174	71	218	56	85	581	380		
50歳代	11155	207	138	36	479	-	911	24	60	395	280	90	137	677	1307	-	240	21	147	360	225	-	187	35	411	21	246	248	139	510	175	596	812	80	-	260	84	378	66	87	635	451		
60歳代	21441	453	330	153	887	-	1532	90	173	998	682	171	350	1075	2515	-	548	75	326	791	503	-	565	96	991	41	400	566	184	906	417	966	1447	133	-	346	187	579	191	157	905	712		
70歳代	30642	565	553	337	1388	-	1573	190	322	1452	767	244	578	1795	2970	-	1056	72	581	1326	560	-	830	195	1100	81	698	802	337	1101	639	1311	2209	191	-	561	186	921	329	288	1529	1005		
80歳代	22939	580	329	123	909	-	1236	198	298	1112	598	233	502	954	1482	-	824	121	453	977	630	-	632	219	926	119	444	647	377	794	599	680	1402	226	-	668	181	892	305	346	976	947		
90歳代	5046	168	33	39	144	-	252	65	60	248	140	71	140	115	122	-	162	56	99	248	261	-	126	52	148	63	109	160	139	156	132	125	259	71	-	199	22	279	106	105	147	225		
100歳以上	158	2	0	1	3	-	10	4	2	0	0	2	9	0	1	-	3	0	8	7	7	-	13	4	1	4	4	9	5	3	6	10	9	0	-	9	0	9	2	3	3	5		
全体	116028	2246	2258	720	4710	-	6820	614	986	5293	2726	1098	2199	6613	10625	-	3421	368	1795	4484	2566	-	2531	658	4652	390	2999	2798	1400	4144	2237	4556	8624	790	-	2404	809	3504	1107	1463	7029	4391		

年代別在宅医療の実施率(%)



年代別自宅への退院患者数(人)

