

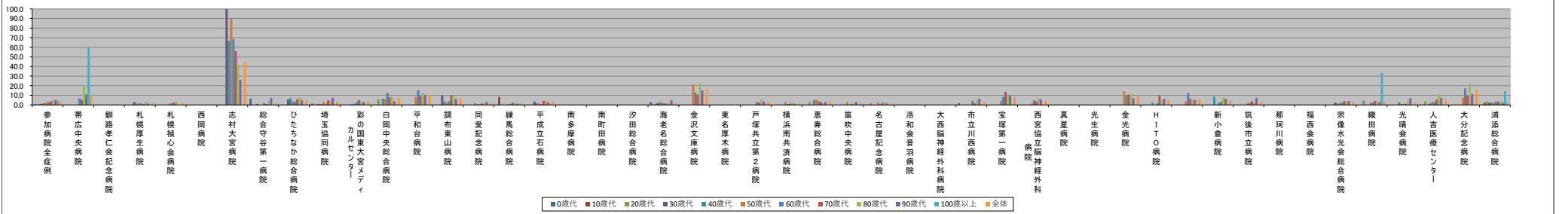
■他の病院・診療所の病棟からの転院率【第4四半期】

※ハイファン表記は、2020/06/23時点データ未提出の病院です。

Table with 30 columns (hospital names) and 13 rows (age groups: 0歳代 to 全体). Each cell contains a percentage value representing the transfer rate from other hospitals/clinics.

Table with 30 columns (hospital names) and 13 rows (age groups: 0歳代 to 全体). Each cell contains a numerical value representing the number of cases.

年代別他病院からの転院率(%)



年代別症例数(人)

