

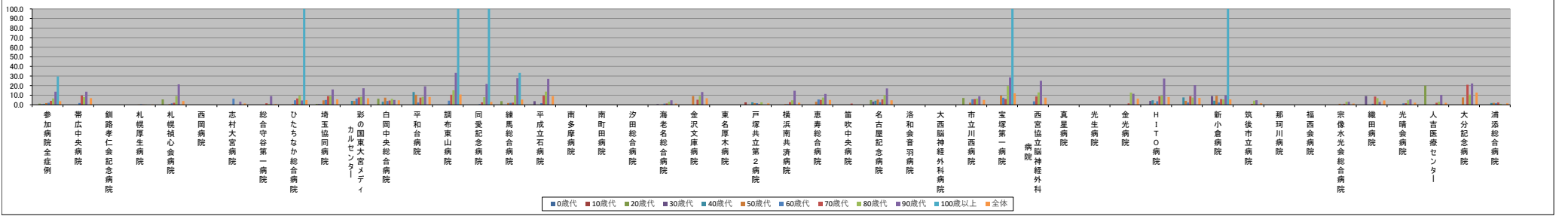
■ 自宅退院患者における在宅医療を受ける率【第4四半期】

※(ハイファン)表記は、2020/06/23時点でデータ未提出の病院です。

Table with 30 columns (hospital names) and 13 rows (age groups: 0歳代 to 全体). Each cell contains a percentage value representing the rate of home medical care for that age group at that hospital.

Table with 30 columns (hospital names) and 13 rows (age groups: 0歳代 to 全体). Each cell contains the number of patients discharged from home for that age group at that hospital.

年代別在宅医療の実施率(%)



年代別自宅への退院患者数(人)

