

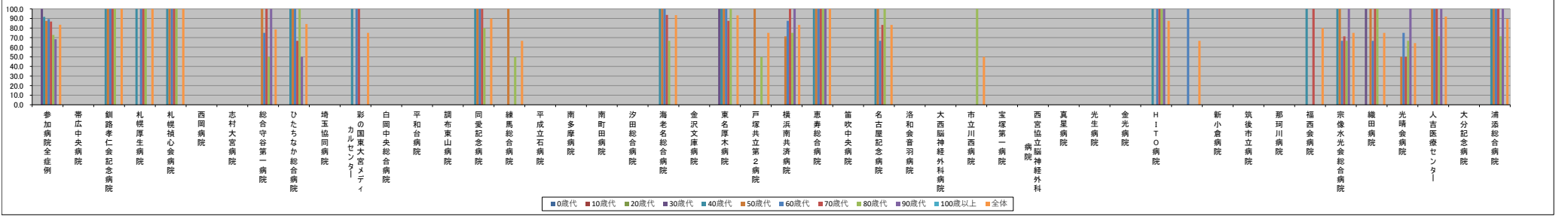
■急性心筋梗塞における主要手術・治療実施率(年代別)【第1四半期】

-ハイファン表記は、2020/06/23時点でデータ未提出の病院です。

Table with 30 columns (hospital names) and 13 rows (age groups: 0歳代 to 100歳以上, 全体). Each cell contains a percentage value representing the treatment rate for that age group at that hospital.

Table with 30 columns (hospital names) and 13 rows (age groups: 0歳代 to 100歳以上, 全体). Each cell contains a numerical value representing the number of cases for that age group at that hospital.

年代別実施率(%)



年代別症例数(人)

