

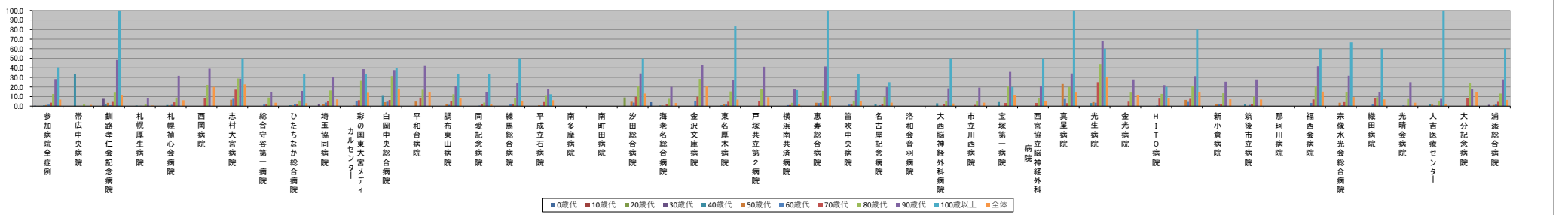
■介護施設・福祉施設等への退院率(年代別)【第1四半期】

～(ハイフン)表記は、2020/06/23時点でデータ未提出の病院です。

Table with 30 columns (hospital names) and 12 rows (age groups: 0歳代 to 全体). Columns represent different hospitals, and rows represent age groups. The table contains numerical data for admission and discharge rates.

Table with 30 columns (hospital names) and 12 rows (age groups: 0歳代 to 全体). Columns represent different hospitals, and rows represent age groups. The table contains numerical data for the number of cases.

年代別他施設等への退院率(%)



年代別症例数(人)

