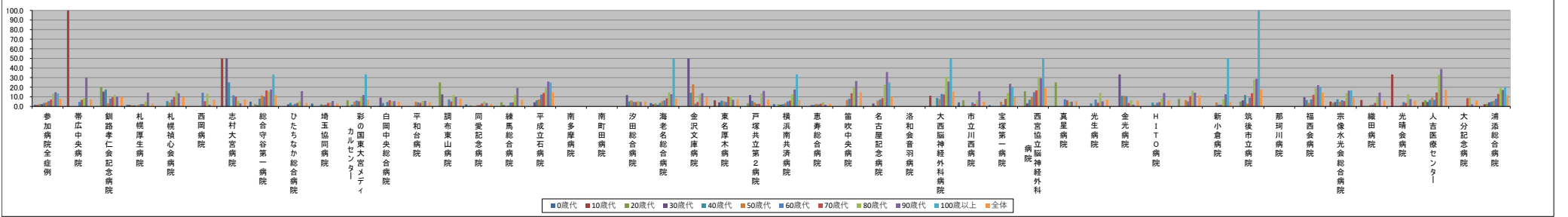


■他の病院・診療所の病棟への転院率【第1四半期】

※(ハイファン)表記は、2020/06/23時点データ未提出の病院です。

Table with columns for hospital names and rows for age groups (0歳代 to 100歳以上) and overall totals. The table shows transfer rates and case counts for 34 different hospitals.

年代別他病院への転院率(%)



年代別症例数(人)

