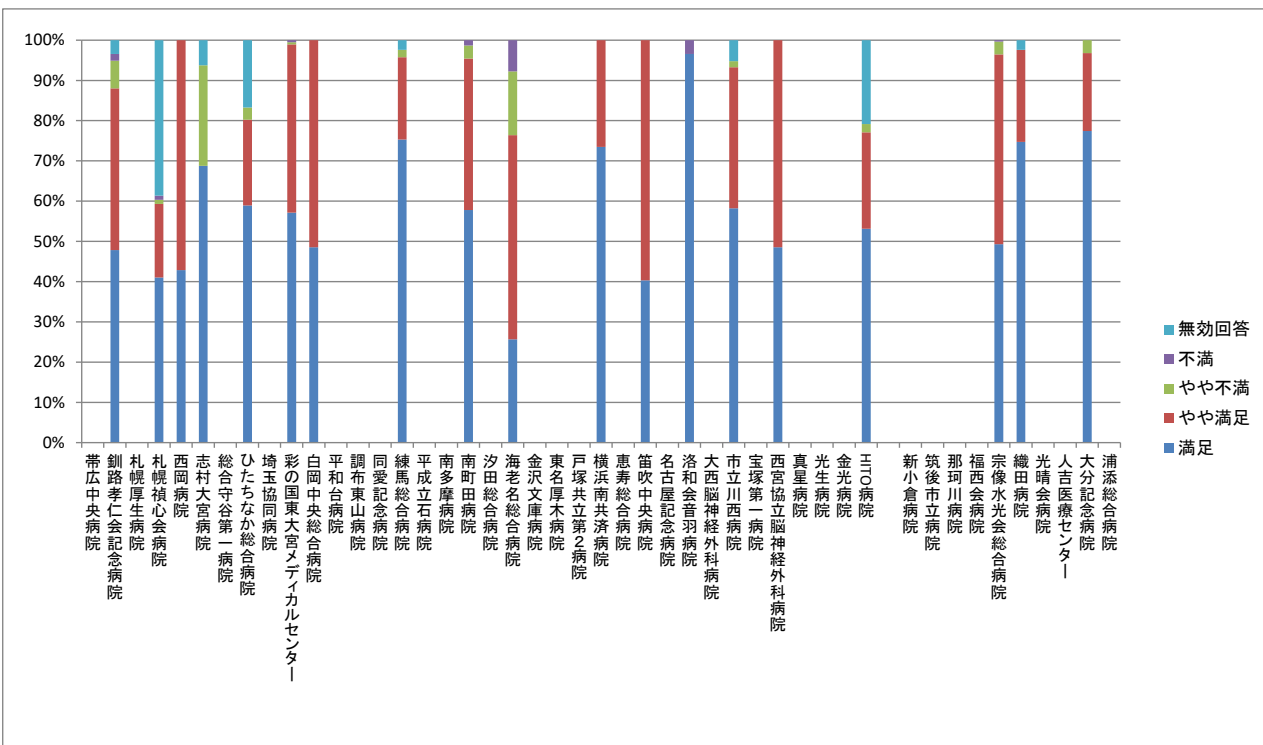


1. 今回の入院は全体的に満足のいくものでしたか？

No.	病院名	客体数	回答数	回答率	満足	やや満足	やや不満	不満	無効回答					
1	帯広中央病院													
2	釧路孝仁会記念病院	388	117	30.2%	56	47.9%	47	40.2%	8	6.8%	2	1.7%	4	3.4%
3	札幌厚生病院													
4	札幌禎心会病院	453	295	65.1%	121	41.0%	54	18.3%	3	1.0%	3	1.0%	114	38.6%
5	西岡病院	77	35	45.5%	15	42.9%	20	57.1%	0	0.0%	0	0.0%	0	0.0%
6	志村大宮病院	46	16	34.8%	11	68.8%	0	0.0%	4	25.0%	0	0.0%	1	6.3%
7	総合守谷第一病院													
8	ひたちなか総合病院	383	263	68.7%	155	58.9%	56	21.3%	8	3.0%	0	0.0%	44	16.7%
9	埼玉協同病院													
10	彩の国東大宮メディカルセンター	320	196	61.3%	112	57.1%	82	41.8%	1	0.5%	1	0.5%	0	0.0%
11	白岡中央総合病院	70	70	100.0%	34	48.6%	36	51.4%	0	0.0%	0	0.0%	0	0.0%
12	平和台病院													
13	調布東山病院													
14	同愛記念病院													
15	練馬総合病院	450	166	36.9%	125	75.3%	34	20.5%	3	1.8%	0	0.0%	4	2.4%
16	平成立石病院													
17	南多摩病院													
18	南町田病院	258	154	59.7%	89	57.8%	58	37.7%	5	3.2%	2	1.3%	0	0.0%
19	汐田総合病院													
20	海老名総合病院	1,126	1,126	100.0%	289	25.7%	571	50.7%	179	15.9%	87	7.7%	0	0.0%
21	金沢文庫病院													
22	東名厚木病院													
23	戸塚共立第2病院													
24	横浜南共済病院	156	98	62.8%	72	73.5%	26	26.5%	0	0.0%	0	0.0%	0	0.0%
25	恵寿総合病院													
26	笛吹中央病院	57	57	100.0%	23	40.4%	34	59.6%	0	0.0%			0	0.0%
27	名古屋記念病院													
28	洛和会首羽病院	170	154	90.6%	112	72.7%					4	2.6%	0	0.0%
29	大西脳神経外科病院													
30	市立川西病院	200	134	67.0%	78	58.2%	47	35.1%	2	1.5%	0	0.0%	7	5.2%
31	宝塚第一病院													
32	西宮協立脳神経外科病院	179	68	38.0%	33	48.5%	35	51.5%	0	0.0%	0	0.0%	0	0.0%
33	真星病院													
34	光生病院													
35	金光病院													
36	HITO病院	268	96	35.8%	51	53.1%	23	24.0%	2	2.1%	0	0.0%	20	20.8%
37														
38	新小倉病院													
39	筑後市立病院													
40	那珂川病院													
41	福西会病院													
42	宗像水光会総合病院	491	284	57.8%	140	49.3%	134	47.2%	9	3.2%	1	0.4%	0	0.0%
43	織田病院	174	83	47.7%	62	74.7%	19	22.9%	0	0.0%	0	0.0%	2	2.4%
44	光晴会病院													
45	人吉医療センター													
46	大分記念病院	44	31	70.5%	24	77.4%	6	19.4%	1	3.2%	0	0.0%	0	0.0%
47	浦添総合病院													
	合計	5,310	3,443	64.8%	1,602	46.5%	1,344	39.0%	201	5.8%	100	2.9%	196	5.7%



※ 2019年9月～2020年4月のうち1ヶ月間を調査期間とした  
 ※ 原則4段階評価の回答としたが、5段階評価で調査を実施した施設については、「普通」を4段階評価で実施した病院の「やや満足」「やや不満」の割合に基づき振り分けを行った。