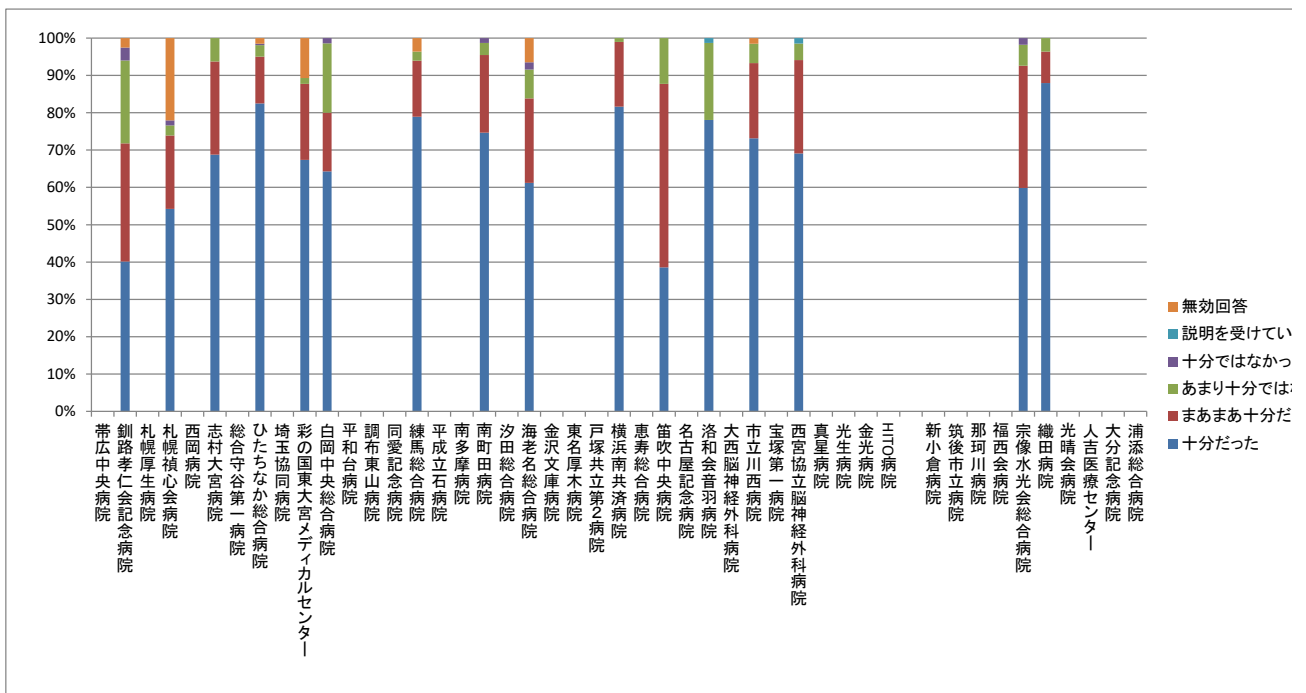


1.入院の原因となった病気や症状に対する診断や治療方針について、医師から受けた説明は十分でしたか？

No.	病院名	客体数	回答数	回答率	十分でしたか？								説明を受けていない	無効回答		
					十分だった	まあまあ十分だった	あまり十分ではなかった	十分ではなかった	説明を受けていない	無効回答	割合					
1	帯広中央病院															
2	釧路孝仁会記念病院	388	117	30.2%	47	40.2%	37	31.6%	26	22.2%	4	3.4%	0.0%	3	2.6%	
3	札幌厚生病院															
4	札幌積心会病院	453	295	65.1%	160	54.2%	58	19.7%	8	2.7%	4	1.4%	0.0%	65	22.0%	
5	西岡病院															
6	志村大宮病院	46	16	34.8%	11	68.8%	4	25.0%	1	6.3%	0	0.0%	0.0%	0	0.0%	
7	総合守谷第一病院															
8	ひたちなか総合病院	383	263	68.7%	217	82.5%	33	12.5%	8	3.0%	1	0.4%	0.0%	4	1.5%	
9	埼玉協同病院															
10	彩の国東大宮メディカルセンター	320	196	61.3%	132	67.3%	40	20.4%	3	1.5%	0	0.0%	0	21	10.7%	
11	白岡中央総合病院	70	70	100.0%	45	64.3%	11	15.7%	13	18.6%	1	1.4%	0	0	0.0%	
12	平和台病院															
13	調布東山病院															
14	同愛記念病院															
15	練馬総合病院	450	166	36.9%	131	78.9%	25	15.1%	4	2.4%	0	0.0%	0.0%	6	3.6%	
16	平成立石病院															
17	南多摩病院															
18	南町田病院	258	154	59.7%	115	74.7%	32	20.8%	5	3.2%	2	1.3%	0.0%	0	0.0%	
19	汐田総合病院															
20	海老名総合病院	1,110	557	50.2%	341	61.2%	126	22.6%	43	7.7%	11	2.0%	0.0%	36	6.5%	
21	金沢文庫病院															
22	東名厚木病院															
23	戸塚共立第2病院															
24	横浜南共済病院	156	98	62.8%	80	81.6%	17	17.3%	1	1.0%	0	0.0%	0	0	0.0%	
25	恵寿総合病院															
26	笛吹中央病院	57	57	100.0%	22	38.6%	28	49.1%	7	12.3%		0.0%	0.0%	0	0.0%	
27	名古屋記念病院															
28	洛和会音羽病院	170	155	91.2%	121	78.1%	0	0.0%	32	20.6%	0	0.0%	2	1.3%	0	0.0%
29	大西脳神経外科病院															
30	市立川西病院	200	134	67.0%	98	73.1%	27	20.1%	7	5.2%	0	0.0%	0	2	1.5%	
31	宝塚第一病院															
32	西宮協立脳神経外科病院	179	68	38.0%	47	69.1%	17	25.0%	3	4.4%	0	0.0%	1	1.5%	0	0.0%
33	真星病院															
34	光生病院															
35	金光病院															
36	HITO病院															
37																
38	新小倉病院															
39	筑後市立病院															
40	那珂川病院															
41	福西会病院															
42	宗像水光会総合病院	491	284	57.8%	170	59.9%	93	32.7%	16	5.6%	5	1.8%	0	0.0%	0	0.0%
43	織田病院	174	83	47.7%	73	88.0%	7	8.4%	3	3.6%	0	0.0%	0	0	0.0%	
44	光晴会病院															
45	人吉医療センター															
46	大分記念病院															
47	浦添総合病院															
	合計	4,905	2,713	55.3%	1,810	66.7%	555	20.5%	180	6.6%	28	1.0%	3	0.1%	137	5.0%



※ 2019年9月～2020年4月のうち1ヶ月間を調査期間とした

ない
た
なかった
った