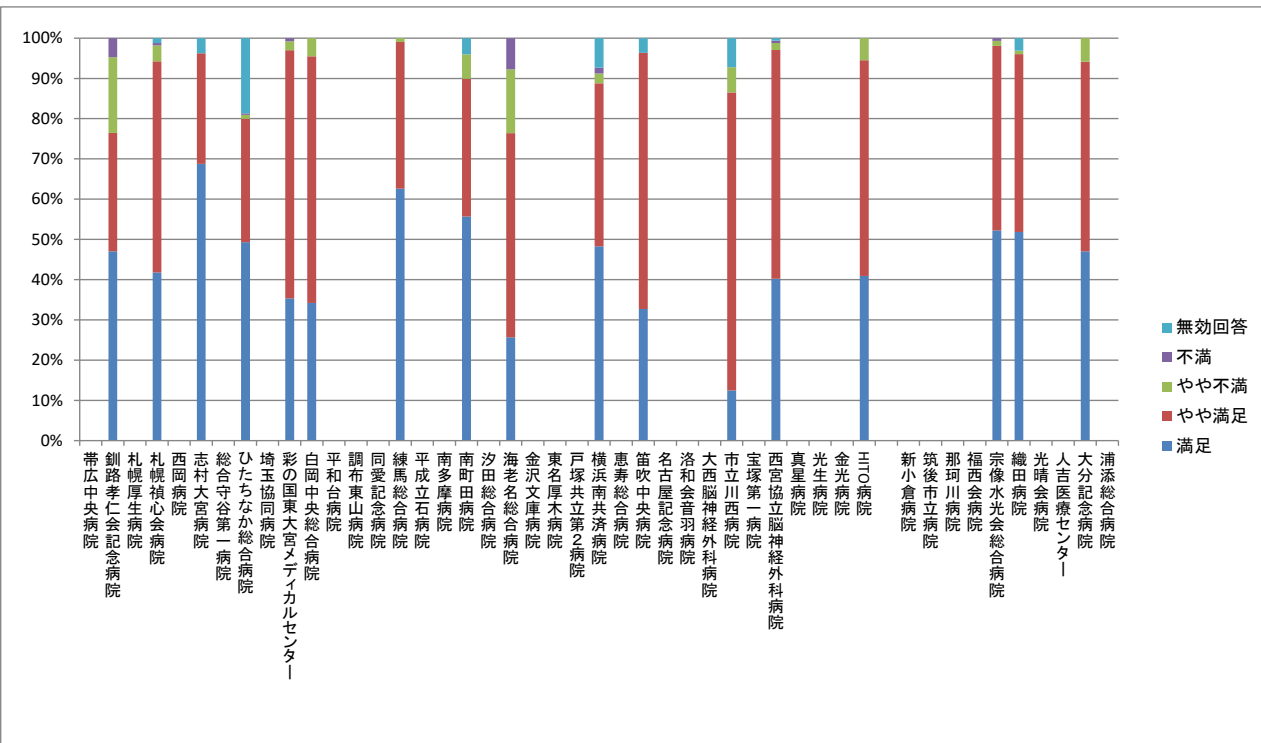


医療の質評価公表事業 患者満足度調査集計表 (2019年度第4期)

5段階評価

1.全体としてこの病院に満足していますか？

No.	病院名	客体数	回答数	回答率	満足	やや満足	やや不満	不満	無効回答					
1	帯広中央病院													
2	釧路孝仁会記念病院	234	85	36.3%	40	47.1%	25	29.4%	16	18.8%	4	4.7%	0	0.0%
3	札幌厚生病院													
4	札幌禎心会病院	2,305	1,099	47.7%	459	41.8%	577	52.5%	43	3.9%	7	0.6%	13	1.2%
5	西岡病院													
6	志村大宮病院	80	80	100.0%	55	68.8%	22	27.5%	0	0.0%	0	0.0%	3	3.8%
7	総合守谷第一病院													
8	ひたちなか総合病院	620	509	82.1%	251	49.3%	156	30.6%	5	1.0%	2	0.4%	95	18.7%
9	埼玉協同病院													
10	彩の国東大宮メディカルセンター	180	133	73.9%	47	35.3%	82	61.7%	3	2.3%	1	0.8%	0	0.0%
11	白岡中央総合病院	111	111	100.0%	38	34.2%	68	61.3%	5	4.5%	0	0.0%	0	0.0%
12	平和台病院													
13	調布東山病院													
14	同愛記念病院													
15	練馬総合病院	107	107	100.0%	67	62.6%	39	36.4%	1	0.9%	0	0.0%	0	0.0%
16	平成立石病院													
17	南多摩病院													
18	南町田病院	6,969	149	2.1%	83	55.7%	51	34.2%	9	6.0%	0	0.0%	6	4.0%
19	汐田総合病院													
20	海老名総合病院	9,999	1,126	11.3%	289	25.7%	571	50.7%	179	15.9%	87	7.7%	0	0.0%
21	金沢文庫病院													
22	東名厚木病院													
23	戸塚共立第2病院													
24	横浜南共済病院	300	205	68.3%	99	48.3%	83	40.5%	5	2.4%	3	1.5%	15	7.3%
25	恵寿総合病院													
26	笛吹中央病院	110	110	100.0%	36	32.7%	70	63.6%	0	0.0%			4	3.6%
27	名古屋記念病院													
28	洛和会首羽病院													
29	大西脳神経外科病院													
30	市立川西病院	300	208	69.3%	26	12.5%	154	74.0%	13	6.3%	0	0.0%	15	7.2%
31	宝塚第一病院													
32	西宮協立脳神経外科病院	175	169	96.6%	68	40.2%	96	56.8%	3	1.8%	1	0.6%	1	0.6%
33	真星病院													
34	光生病院													
35	金光病院													
36	HITO病院	110	110	100.0%	45	40.9%	59	53.6%	6	5.5%	0	0.0%	0	0.0%
37														
38	新小倉病院													
39	筑後市立病院													
40	那珂川病院													
41	福西会病院													
42	宗像水光会総合病院	9,620	1,348	14.0%	704	52.2%	618	45.8%	17	1.3%	9	0.7%	0	0.0%
43	織田病院	975	480	49.2%	249	51.9%	212	44.2%	4	0.8%	0	0.0%	15	3.1%
44	光晴会病院													
45	人吉医療センター													
46	大分記念病院	75	68	90.7%	32	47.1%	32	47.1%	4	5.9%	0	0.0%	0	0.0%
47	浦添総合病院													
	合計	32,270	6,097	18.9%	2,588	42.4%	2,915	47.8%	313	5.1%	114	1.9%	167	2.7%



※ 2019年8月～2020年3月のうち1ヶ月間を調査期間とした
 ※ 原則4段階評価の回答としたが、5段階評価で調査を実施した施設については、「普通」を4段階評価で実施した病院の「やや満足」「やや不満」の割合に基づき振り分けを行った。