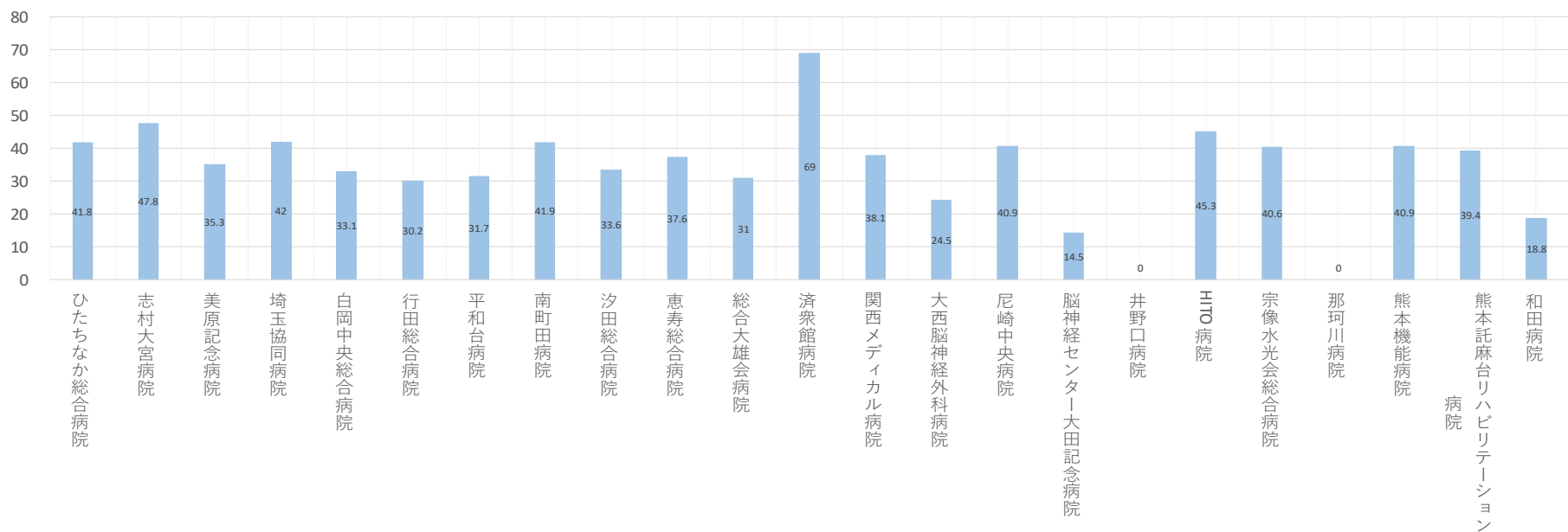


■ ひと月あたり症例数(回復リハ)

No	病院名	病床数	1ヶ月平均	1ヶ月平均、100床あたり	2019年4月	2019年5月	2019年6月	2019年7月	2019年8月	2019年9月	2019年10月	2019年11月	2019年12月	2020年1月	2020年2月	2020年3月
			症例数	症例数	症例数	症例数	症例数	症例数	症例数	症例数	症例数	症例数	症例数	症例数	症例数	症例数
1	ひたちなか総合病院	50	20.9	41.8	21	19	15	23	23	22	24	21	25	21	17	20
2	志村大宮病院	50	23.9	47.8	27	22	24	27	25	23	18	21	25	21	24	30
3	美原記念病院	83	29.3	35.3	1	10	16	29	30	42	30	37	36	36	47	38
4	埼玉協同病院	50	21.0	42.0	14	17	22	23	17	23	21	18	28	22	18	29
5	白岡中央総合病院	41	13.6	33.1	12	17	13	18	13	11	13	12	11	15	11	17
6	行田総合病院	89	26.9	30.2	1	7	16	28	32	35	30	29	36	28	37	44
7	平和台病院	40	12.7	31.7	12	19	17	5	12	14	15	8	15	8	12	15
8	南町田病院	34	14.3	41.9	11	15	11	15	22	11	15	12	20	15	11	13
9	汐田総合病院	58	19.5	33.6	16	14	11	21	23	22	22	20	24	16	23	22
10	恵寿総合病院	47	17.7	37.6	17	20	16	23	14	19	16	14	18	14	21	20
11	総合大雄会病院	50	15.5	31.0	0	7	12	16	14	21	15	25	15	17	23	21
12	済衆館病院	50	34.5	69.0	0	16	21	32	37	48	44	37	43	45	47	44
13	関西メディカル病院	45	17.2	38.1	1	7	12	15	25	19	18	25	20	18	27	19
14	大西脳神経外科病院	31	7.6	24.5	0	11	0	5	9	10	10	8	8	12	8	10
15	尼崎中央病院	45	18.4	40.9	1	10	16	23	24	19	24	22	21	20	18	23
16	脳神経センター大田記念病院	50	7.3	14.5	1	0	2	5	4	16	11	10	10	6	8	14
17	井野口病院	49	-	-	-	-	-	-	-	-	-	-	-	-	-	-
18	HITO病院	50	22.7	45.3	28	18	19	25	21	26	25	27	21	21	17	24
19	宗像水光会総合病院	49	19.9	40.6	20	16	19	18	21	24	22	21	23	15	21	19
20	那珂川病院	46	-	-	-	-	-	-	-	-	-	-	-	-	-	-
21	熊本機能病院	131	53.6	40.9	4	25	48	65	66	55	62	65	73	52	61	67
22	熊本託麻台リハビリテーション病院	94	37.0	39.4	3	15	34	45	49	36	48	46	46	41	40	41
23	和田病院	42	7.9	18.8	1	4	5	4	9	7	15	8	12	12	7	11

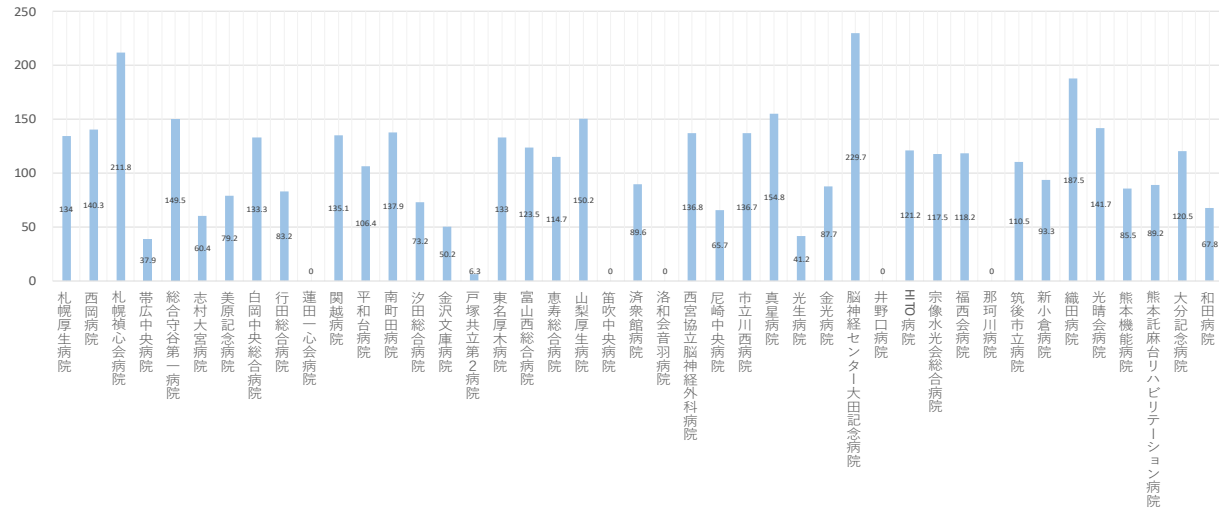
ひと月あたり症例数(回復リハ)(人)(年度平均、100床あたり)



■ ひと月あたり症例数(地域包括ケア)

No	病院名	病床数	1ヶ月平均		2019年4月		2019年5月		2019年6月		2019年7月		2019年8月		2019年9月		2019年10月		2019年11月		2019年12月		2020年1月		2020年2月		2020年3月	
			症例数	100床あたり	症例数	100床あたり	症例数	100床あたり	症例数	100床あたり	症例数	100床あたり	症例数	100床あたり	症例数	100床あたり	症例数	100床あたり	症例数	100床あたり	症例数	100床あたり	症例数	100床あたり	症例数	100床あたり	症例数	100床あたり
1	札幌厚生病院	40	53.6	134.0	64	45	44	52	60	49	48	60	62	47	56	56												
2	西岡病院	12	16.8	140.3	13	12	14	18	13	16	24	18	21	12	25	16												
3	札幌神心会病院	46	97.4	211.8	101	103	78	72	73	88	110	121	136	99	87	101												
4	帯広中央病院	47	17.8	37.9	0	0	0	0	0	0	0	0	24	35	48	39	29											
5	総合守谷第一病院	49	73.3	149.5	62	75	67	61	78	72	72	86	84	73	74	75												
6	志村大宮病院	12	7.3	60.4	3	5	4	2	7	7	4	4	19	12	6	14												
7	美原記念病院	16	12.7	79.2	0	5	17	11	7	18	18	15	14	22	11	14												
8	白岡中央総合病院	14	18.7	133.3	21	17	15	19	25	16	19	12	18	17	19	26												
9	行田総合病院	51	42.4	83.2	1	20	31	37	56	39	51	56	60	42	63	54												
10	蓮田一心会病院	10	0.0	0.0	0	0	0	0	0	0	0	0	0	0	0	0												
11	関越病院	37	50.0	135.1	13	36	58	46	53	48	58	58	65	53	62	50												
12	平和台病院	38	40.4	106.4	40	41	32	35	44	36	42	43	49	43	36	44												
13	南町田病院	56	77.3	137.9	88	80	59	80	86	96	80	74	87	68	75	54												
14	汐田総合病院	104	76.2	73.2	74	79	75	68	67	85	86	85	66	77	73	79												
15	金沢文庫病院	38	19.1	50.2	16	19	15	18	14	13	27	20	18	26	29	14												
16	戸塚共立第2病院	4	0.3	6.3	0	0	0	0	0	0	0	0	0	0	0	3												
17	環名厚木病院	60	79.8	133.0	79	84	82	63	94	71	75	79	88	82	81	-												
18	富山西総合病院	38	46.9	123.5	27	46	58	59	52	49	45	44	43	55	37	48												
19	京寿総合病院	47	53.9	114.7	48	60	63	45	54	39	64	57	53	52	46	66												
20	山梨厚生病院	35	52.6	150.2	29	36	51	52	56	60	63	68	71	34	55	56												
21	国吹中央病院	24	0.0	0.0	0	0	0	0	0	0	0	0	0	0	0	0												
22	浜常総病院	60	53.8	89.6	24	34	58	50	67	55	51	53	58	54	71	70												
23	洛和会吉羽病院	59	-	-	-	-	-	-	-	-	-	-	-	-	-	-												
24	西宮協立脳神経外科病院	48	65.7	136.8	61	60	70	66	75	63	74	73	69	73	46	58												
25	肥前中央病院	27	17.8	65.7	0	2	21	27	24	20	17	19	20	23	21													
26	市立川西病院	50	68.3	136.7	130	82	68	68	76	49	59	66	65	77	49	31												
27	真星病院	26	40.3	154.8	52	29	39	45	45	40	36	46	36	38	35	42												
28	光生病院	34	14.0	41.2	11	9	13	17	14	16	10	18	17	12	21	10												
29	金光病院	50	43.8	87.7	43	50	39	42	41	44	45	39	51	47	36	49												
30	脳神経センター大田記念病院	34	78.1	229.7	36	73	88	89	88	91	77	82	79	85	74													
31	井野口病院	48	-	-	-	-	-	-	-	-	-	-	-	-	-	-												
32	HTO病院	53	64.3	121.2	53	57	68	56	74	67	60	67	82	61	62	64												
33	宗像水光会総合病院	39	45.8	117.5	42	45	40	48	40	47	47	55	50	43	37	56												
34	福西会病院	50	59.1	118.2	58	65	82	55	45	40	79	43	66	40	59	77												
35	藤田川病院	33	-	-	-	-	-	-	-	-	-	-	-	-	-	-												
36	筑後市立病院	57	63.0	110.5	63	62	48	60	53	60	73	59	76	60	69	73												
37	新小倉病院	132	123.2	93.3	143	106	119	135	125	106	137	118	132	104	119	134												
38	織田病院	8	15.0	187.5	13	19	19	9	16	15	19	13	13	15	13	16												
39	光雅会病院	30	42.5	141.7	52	37	41	51	37	36	47	45	45	43	35	41												
40	熊本機能病院	55	47.0	85.5	7	28	46	69	59	59	44	51	58	45	56	42												
41	熊本花柳自ラビリテーション病院	10	8.9	89.2	2	5	7	11	11	9	10	13	8	11	8	12												
42	大分記念病院	35	42.2	120.5	49	40	49	49	41	45	44	31	54	38	35	31												
43	和田病院	30	20.3	67.8	2	8	22	15	28	22	27	22	22	20	31	25												

ひと月あたり症例数(地域包括ケア)(人)(年度平均、100床あたり)



■ ひと月あたり症例数(療養)

No	病院名	主目的	病床数	1ヶ月平均	1ヶ月平均、100床あたり	2019年4月	2019年5月	2019年6月	2019年7月	2019年8月	2019年9月	2019年10月	2019年11月	2019年12月	2020年1月	2020年2月	2020年3月
				症例数	症例数	症例数	症例数	症例数	症例数	症例数	症例数	症例数	症例数	症例数	症例数	症例数	症例数
1	同愛記念病院	1	30	15.6	51.9	19	14	12	18	10	11	18	16	23	19	13	14
2	尼崎中央病院	1	48	6.9	14.4	0	4	3	6	7	7	5	10	10	11	9	11
3	真星病院	1	90	7.2	8.0	7	5	2	9	7	7	5	11	10	5	9	9
4	井野口病院	1	42	-	-	-	-	-	-	-	-	-	-	-	-	-	-
5	金光病院	2	47	4.4	9.4	6	2	4	4	6	3	5	4	7	1	4	7
6	西岡病院	3	50	6.6	13.2	6	6	4	9	7	10	6	7	3	4	8	9
7	帯広中央病院	3	46	2.4	5.3	0	0	0	0	0	0	4	3	5	7	4	6
8	済衆館病院	3	93	1.1	1.2	0	1	2	1	1	0	1	0	1	2	2	2
9	志村大宮病院	6	48	4.6	9.5	3	7	4	4	3	5	4	5	2	6	4	8
10	行田総合病院	6	54	11.8	21.9	0	0	7	10	10	18	18	15	21	16	10	17
11	和田病院	6	40	3.2	7.9	1	0	3	1	3	5	6	7	4	3	2	3
12	新小倉病院	7	41	0.0	0.0	0	0	0	0	0	0	0	0	0	0	0	0
13	大分記念病院	7	34	2.1	6.1	1	1	4	1	1	2	2	2	2	4	3	2

ひと月あたり症例数(療養)(人)(年度平均、100床あたり)

