

■急性心筋梗塞における主要手術・治療実施率(年代別)【年間】

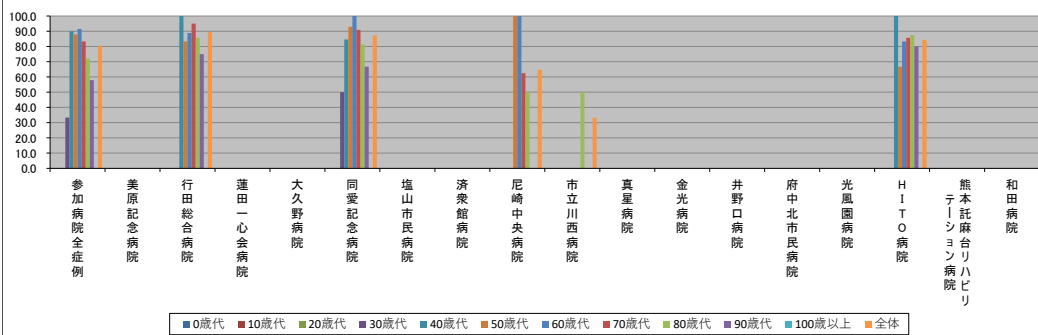
2021/05/19

-(ハイファン)表記は、2021/05/19時点でデータ未提出の病院です。

	参加病院全症例	美原記念病院	行田総合病院	蓮田一心会病院	大久野病院	同愛記念病院	塩山市民病院	済衆館病院	尼崎中央病院	市立川西病院	真星病院	金光病院	井野口病院	府中市市民病院	光風園病院	HITO病院	熊本託麻台リハビリテーション病院	和田病院		
年代別実施率(%)																				
0歳代	N/A	N/A	N/A	N/A	N/A	N/A	N/A	N/A	N/A	N/A	N/A	N/A	-	N/A	N/A	N/A	N/A	N/A	N/A	
10歳代	N/A	N/A	N/A	N/A	N/A	N/A	N/A	N/A	N/A	N/A	N/A	N/A	-	N/A	N/A	N/A	N/A	N/A	N/A	
20歳代	N/A	N/A	N/A	N/A	N/A	N/A	N/A	N/A	N/A	N/A	N/A	N/A	-	N/A	N/A	N/A	N/A	N/A	N/A	
30歳代	33.3	N/A	N/A	N/A	N/A	50.0	N/A	N/A	N/A	N/A	N/A	N/A	-	N/A	N/A	N/A	N/A	N/A	0.0	
40歳代	90.0	N/A	100.0	N/A	N/A	84.6	N/A	N/A	N/A	N/A	N/A	N/A	-	N/A	N/A	100.0	N/A	N/A	N/A	
50歳代	88.0	N/A	83.3	N/A	N/A	92.9	N/A	N/A	100.0	N/A	N/A	N/A	-	N/A	N/A	66.7	N/A	N/A	N/A	
60歳代	91.5	N/A	89.9	N/A	N/A	100.0	0.0	N/A	100.0	N/A	N/A	N/A	-	N/A	N/A	83.3	N/A	N/A	N/A	
70歳代	83.3	N/A	95.0	N/A	N/A	90.9	N/A	N/A	62.5	N/A	0.0	0.0	-	N/A	N/A	85.7	N/A	N/A	N/A	
80歳代	72.1	N/A	85.7	N/A	N/A	81.3	N/A	0.0	50.0	50.0	N/A	0.0	-	N/A	0.0	87.5	N/A	N/A	N/A	
90歳代	57.9	N/A	75.0	N/A	N/A	66.7	N/A	0.0	N/A	0.0	0.0	N/A	-	N/A	N/A	80.0	N/A	N/A	N/A	
100歳以上	N/A	N/A	N/A	N/A	N/A	N/A	N/A	N/A	N/A	N/A	N/A	N/A	-	N/A	N/A	N/A	N/A	N/A	N/A	N/A
全体	80.2	N/A	89.4	N/A	N/A	87.3	0.0	0.0	64.7	33.3	0.0	0.0	-	N/A	0.0	84.4	N/A	N/A	0.0	

年代別症例数(人)	参加病院全症例	美原記念病院	行田総合病院	蓮田一心会病院	大久野病院	同愛記念病院	塩山市民病院	済衆館病院	尼崎中央病院	市立川西病院	真星病院	金光病院	井野口病院	府中市市民病院	光風園病院	HITO病院	熊本託麻台リハビリテーション病院	和田病院	
0歳代	0	0	0	0	0	0	0	0	0	0	0	0	-	0	0	0	0	0	0
10歳代	0	0	0	0	0	0	0	0	0	0	0	0	-	0	0	0	0	0	0
20歳代	0	0	0	0	0	0	0	0	0	0	0	0	-	0	0	0	0	0	0
30歳代	3	0	0	0	0	2	0	0	0	0	0	0	-	0	0	0	0	0	1
40歳代	20	0	4	0	0	13	0	0	0	0	0	0	-	0	0	3	0	0	0
50歳代	25	0	6	0	0	14	0	0	2	0	0	0	-	0	0	3	0	0	0
60歳代	47	0	18	0	0	21	1	0	1	0	0	0	-	0	0	6	0	0	0
70歳代	60	0	20	0	0	22	0	0	8	0	1	2	-	0	0	7	0	0	0
80歳代	68	0	14	0	0	32	0	3	6	2	0	2	-	0	1	8	0	0	0
90歳代	19	0	4	0	0	6	0	2	0	1	1	0	-	0	0	5	0	0	0
100歳以上	0	0	0	0	0	0	0	0	0	0	0	0	-	0	0	0	0	0	0
全体	242	0	66	0	0	110	1	5	17	3	2	4	-	0	1	32	0	0	1

年代別実施率(%)



年代別症例数(人)

