

■褥瘡の発生率【年間】

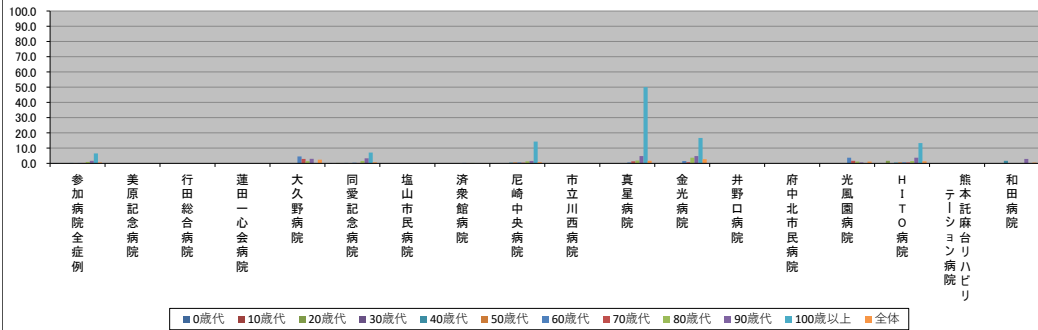
2021/05/19

（ハイファン）表記は、2021/05/19時点でデータ未提出の病院です。

	参加病院全症例	美原記念病院	行田総合病院	蓮田一心会病院	大久野病院	同愛記念病院	塩山市民病院	済衆館病院	尼崎中央病院	市立川西病院	真星病院	金光病院	井野口病院	府中市市民病院	光風園病院	HITO病院	熊本託麻台リハビリテーション病院	和田病院
年代別褥瘡の発生率(%)	0歳代	0.2	N/A	0.0	N/A	N/A	0.2	N/A	0.0	0.0	0.0	N/A	-	N/A	N/A	N/A	0.0	0.0
	10歳代	0.0	0.0	0.0	0.0	N/A	0.0	0.0	0.0	0.0	0.0	0.0	-	0.0	N/A	0.0	0.0	0.0
	20歳代	0.2	0.0	0.0	0.0	0.0	0.3	0.0	0.0	0.0	0.0	0.0	-	0.0	0.0	1.7	0.0	0.0
	30歳代	0.1	0.0	0.0	0.0	0.0	0.2	0.0	0.0	0.0	0.0	0.0	-	0.0	0.0	0.0	0.0	0.0
	40歳代	0.3	0.0	0.0	0.0	0.0	0.3	0.0	0.0	0.5	0.0	0.0	-	0.0	0.0	0.5	0.0	1.7
	50歳代	0.2	0.0	0.0	0.0	0.0	0.1	0.0	0.0	0.6	0.0	0.0	-	0.0	0.0	0.7	0.0	0.0
	60歳代	0.3	0.0	0.0	0.0	4.5	0.4	0.0	0.3	0.6	0.0	0.6	1.5	-	0.0	3.7	0.7	0.0
	70歳代	0.3	0.0	0.0	0.0	2.9	0.3	0.0	0.2	0.4	0.1	1.3	0.8	-	0.0	1.7	0.6	0.0
	80歳代	0.9	0.0	0.0	0.0	1.4	1.6	0.0	0.3	1.3	0.1	1.8	3.7	-	0.0	1.2	1.5	0.0
	90歳代	1.7	0.0	0.0	0.0	3.0	3.3	0.0	0.0	1.6	0.0	4.8	4.8	-	0.0	0.6	3.7	0.0
	100歳以上	6.5	0.0	0.0	N/A	N/A	7.1	0.0	0.0	14.3	0.0	50.0	16.7	-	0.0	0.0	13.3	0.0
	全体	0.6	0.0	0.0	0.0	2.4	0.7	0.0	0.2	0.8	0.1	1.7	2.7	-	0.0	1.2	1.3	0.0

年代別症例数(人)	参加病院全症例	美原記念病院	行田総合病院	蓮田一心会病院	大久野病院	同愛記念病院	塩山市民病院	済衆館病院	尼崎中央病院	市立川西病院	真星病院	金光病院	井野口病院	府中市市民病院	光風園病院	HITO病院	熊本託麻台リハビリテーション病院	和田病院
0歳代	1138	0	22	0	0	822	0	26	5	256	3	0	-	0	0	0	2	2
10歳代	527	10	71	4	0	259	7	32	19	54	6	9	-	1	0	40	2	13
20歳代	849	39	117	5	1	400	13	50	57	53	10	12	-	3	2	59	15	13
30歳代	1185	32	174	3	2	541	9	66	87	88	20	12	-	5	4	110	12	20
40歳代	1970	138	313	14	2	632	27	167	206	115	41	23	-	5	1	198	30	58
50歳代	3068	253	549	18	5	905	27	229	361	206	63	35	-	16	8	270	56	67
60歳代	5942	393	1263	30	22	1394	106	357	616	522	164	132	-	61	27	560	131	164
70歳代	11511	726	2353	58	68	2461	183	970	1165	1141	451	353	-	132	116	852	236	246
80歳代	10724	478	1768	64	73	1794	340	1040	1210	963	449	460	-	270	250	988	277	300
90歳代	3592	130	557	18	33	459	149	241	318	310	168	208	-	172	155	461	108	105
100歳以上	108	3	20	0	0	14	7	4	7	6	2	12	-	7	3	15	6	2
全体	40614	2202	7207	214	206	9681	868	3182	4051	3714	1377	1256	-	672	566	3553	875	990

年代別褥瘡の発生率(%)



年代別症例数(人)

