

■他の病院・診療所の病棟からの転院率【年間】

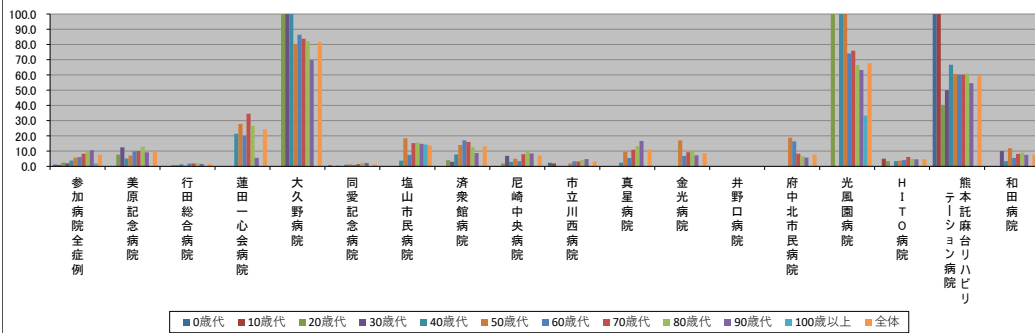
2021/05/19

（ハイファン）表記は、2021/05/19時点でデータ未提出の病院です。

| | 参加病院全症例 | 美原記念病院 | 行田総合病院 | 蓮田一心会病院 | 大久野病院 | 同愛記念病院 | 塩山市民病院 | 済衆館病院 | 尼崎中央病院 | 市立川西病院 | 真星病院 | 金光病院 | 井野口病院 | 府中市市民病院 | 光風園病院 | HITO病院 | 熊本託麻台リハビリテーション病院 | 和田病院 | |
|-----------------|---------|--------|--------|---------|-------|--------|--------|-------|--------|--------|------|------|-------|---------|-------|--------|------------------|------|--|
| 年代別他病院からの転院率(%) | | | | | | | | | | | | | | | | | | | |
| 0歳代 | 1.2 | N/A | 0.0 | N/A | N/A | 0.7 | N/A | 0.0 | 0.0 | 2.3 | 0.0 | N/A | - | N/A | N/A | N/A | 100.0 | 0.0 | |
| 10歳代 | 0.9 | 0.0 | 0.0 | 0.0 | N/A | 0.0 | 0.0 | 0.0 | 1.9 | 0.0 | 0.0 | - | - | 0.0 | N/A | 5.0 | 100.0 | 0.0 | |
| 20歳代 | 2.4 | 7.7 | 0.9 | 0.0 | 100.0 | 0.5 | 0.0 | 4.0 | 1.8 | 0.0 | 0.0 | - | - | 0.0 | 100.0 | 3.4 | 40.0 | 0.0 | |
| 30歳代 | 2.0 | 12.5 | 0.6 | 0.0 | 100.0 | 0.2 | 0.0 | 3.0 | 6.9 | 0.0 | 0.0 | - | - | 0.0 | 0.0 | 0.0 | 50.0 | 10.0 | |
| 40歳代 | 3.8 | 5.1 | 1.3 | 21.4 | 100.0 | 1.1 | 3.7 | 7.8 | 2.9 | 0.0 | 2.4 | - | - | 0.0 | 100.0 | 3.5 | 66.7 | 3.4 | |
| 50歳代 | 5.7 | 7.1 | 0.5 | 27.8 | 80.0 | 1.3 | 18.5 | 14.0 | 5.0 | 1.9 | 9.5 | 17.1 | - | 18.8 | 100.0 | 3.7 | 60.7 | 11.9 | |
| 60歳代 | 6.1 | 9.9 | 1.8 | 20.0 | 86.4 | 0.9 | 7.5 | 17.1 | 3.4 | 3.3 | 5.5 | 6.8 | - | 16.4 | 74.1 | 4.1 | 60.3 | 5.5 | |
| 70歳代 | 8.2 | 10.1 | 1.9 | 34.5 | 83.8 | 1.5 | 15.3 | 16.0 | 8.0 | 3.2 | 10.9 | 9.3 | - | 8.3 | 75.9 | 6.2 | 60.2 | 8.1 | |
| 80歳代 | 10.1 | 12.8 | 1.9 | 26.6 | 82.2 | 2.2 | 15.6 | 12.6 | 9.4 | 4.3 | 13.1 | 9.8 | - | 6.7 | 66.4 | 4.9 | 61.0 | 9.0 | |
| 90歳代 | 10.6 | 9.2 | 1.6 | 5.6 | 69.7 | 2.2 | 14.8 | 8.7 | 8.5 | 4.8 | 16.7 | 7.2 | - | 5.8 | 63.2 | 4.6 | 54.6 | 7.6 | |
| 100歳以上 | 1.9 | 0.0 | 0.0 | N/A | N/A | 0.0 | 14.3 | 0.0 | 0.0 | 0.0 | 0.0 | 0.0 | - | 0.0 | 33.3 | 0.0 | 0.0 | 0.0 | |
| 全体 | 7.6 | 9.9 | 1.6 | 24.3 | 81.6 | 1.3 | 13.6 | 13.1 | 7.1 | 3.3 | 11.0 | 8.6 | - | 7.7 | 67.8 | 4.7 | 59.3 | 7.7 | |

| 年代別症例数(人) | 参加病院全症例 | 美原記念病院 | 行田総合病院 | 蓮田一心会病院 | 大久野病院 | 同愛記念病院 | 塩山市民病院 | 済衆館病院 | 尼崎中央病院 | 市立川西病院 | 真星病院 | 金光病院 | 井野口病院 | 府中市市民病院 | 光風園病院 | HITO病院 | 熊本託麻台リハビリテーション病院 | 和田病院 |
|-----------|---------|--------|--------|---------|-------|--------|--------|-------|--------|--------|------|------|-------|---------|-------|--------|------------------|------|
| 0歳代 | 1138 | 0 | 22 | 0 | 0 | 822 | 0 | 26 | 5 | 256 | 3 | 0 | - | 0 | 0 | 0 | 2 | 2 |
| 10歳代 | 527 | 10 | 71 | 4 | 0 | 259 | 7 | 32 | 19 | 54 | 6 | 9 | - | 1 | 0 | 40 | 2 | 13 |
| 20歳代 | 849 | 39 | 117 | 5 | 1 | 400 | 13 | 50 | 57 | 53 | 10 | 12 | - | 3 | 2 | 59 | 15 | 13 |
| 30歳代 | 1185 | 32 | 174 | 3 | 2 | 541 | 9 | 66 | 87 | 88 | 20 | 12 | - | 5 | 4 | 110 | 12 | 20 |
| 40歳代 | 1970 | 138 | 313 | 14 | 2 | 632 | 27 | 167 | 206 | 115 | 41 | 23 | - | 5 | 1 | 198 | 30 | 58 |
| 50歳代 | 3068 | 253 | 549 | 18 | 5 | 905 | 27 | 229 | 361 | 206 | 63 | 35 | - | 16 | 8 | 270 | 56 | 67 |
| 60歳代 | 5942 | 393 | 1263 | 30 | 22 | 1394 | 106 | 357 | 616 | 522 | 164 | 132 | - | 61 | 27 | 560 | 131 | 164 |
| 70歳代 | 11511 | 726 | 2353 | 58 | 68 | 2461 | 183 | 970 | 1165 | 1141 | 451 | 353 | - | 132 | 116 | 852 | 236 | 246 |
| 80歳代 | 10724 | 478 | 1768 | 64 | 73 | 1794 | 340 | 1040 | 1210 | 963 | 449 | 460 | - | 270 | 250 | 988 | 277 | 300 |
| 90歳代 | 3592 | 130 | 557 | 18 | 33 | 459 | 149 | 241 | 318 | 310 | 168 | 208 | - | 172 | 155 | 461 | 108 | 105 |
| 100歳以上 | 108 | 3 | 20 | 0 | 0 | 14 | 7 | 4 | 7 | 6 | 2 | 12 | - | 7 | 3 | 15 | 6 | 2 |
| 全体 | 40614 | 2202 | 7207 | 214 | 206 | 9681 | 868 | 3182 | 4051 | 3714 | 1377 | 1256 | - | 672 | 566 | 3553 | 875 | 990 |

年代別他病院からの転院率(%)



年代別症例数(人)

