

■他の病院・診療所の病棟への転院率【年間】

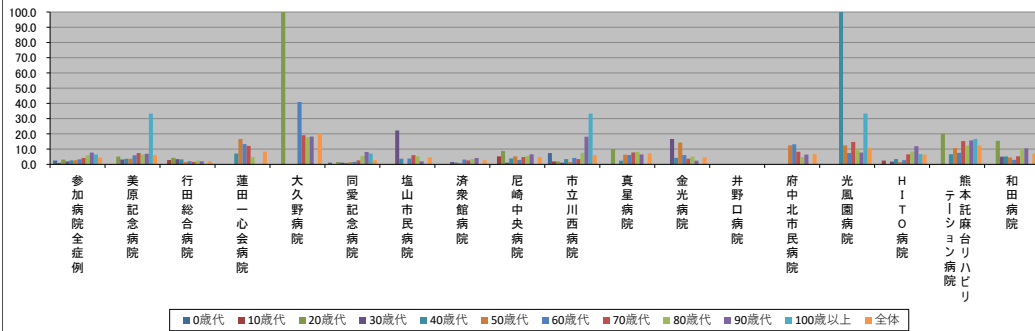
2021/05/19

（ハイファン表記は、2021/05/19時点でデータ未提出の病院です。）

	参加病院全症例	美原記念病院	行田総合病院	蓮田一心会病院	大久野病院	同愛記念病院	塩山市民病院	済衆館病院	尼崎中央病院	市立川西病院	真星病院	金光病院	井野口病院	府中市市民病院	光風園病院	H I T O 病院	熊本託麻台リハビリテーション病院	和田病院	
年代別他病院への転院率(%)	0歳代	2.5	N/A	0.0	N/A	N/A	1.1	N/A	0.0	0.0	7.4	0.0	N/A	-	N/A	N/A	N/A	0.0	0.0
	10歳代	0.9	0.0	2.8	0.0	N/A	0.0	0.0	5.3	1.9	0.0	0.0	-	0.0	N/A	2.5	0.0	0.0	0.0
	20歳代	3.1	5.1	4.3	0.0	100.0	1.5	0.0	0.0	8.8	1.9	10.0	0.0	-	0.0	0.0	20.0	15.4	15.4
	30歳代	1.9	3.1	3.4	0.0	0.0	1.1	22.2	1.5	1.1	1.1	0.0	16.7	-	0.0	0.0	1.8	0.0	5.0
	40歳代	2.6	3.6	3.2	7.1	0.0	0.9	3.7	1.2	3.9	3.5	2.4	4.3	-	0.0	100.0	3.5	6.7	5.2
	50歳代	2.7	3.6	1.5	16.7	0.0	1.4	0.0	0.9	5.3	1.5	6.3	14.3	-	12.5	12.5	1.5	10.7	4.5
	60歳代	3.3	5.9	2.1	13.3	40.9	1.6	3.8	3.1	2.9	4.2	6.1	6.1	-	13.1	7.4	2.7	7.6	3.0
	70歳代	4.2	7.4	1.6	12.1	19.1	2.6	6.0	2.6	4.8	3.5	7.8	3.7	-	8.3	14.7	6.6	15.3	5.3
	80歳代	5.9	6.3	2.4	4.7	17.8	5.5	5.3	3.4	5.5	7.6	8.2	5.0	-	4.8	10.4	8.5	12.3	10.3
	90歳代	7.7	6.9	2.0	0.0	18.2	8.1	2.0	4.1	6.6	18.1	6.5	2.4	-	6.4	7.7	11.9	15.7	10.5
	100歳以上	6.5	33.3	0.0	N/A	N/A	7.1	0.0	0.0	0.0	33.3	0.0	0.0	-	0.0	33.3	6.7	16.7	0.0
	全体	4.5	6.1	2.1	8.4	20.4	2.7	4.5	2.7	4.8	6.0	7.2	4.5	-	6.7	10.6	6.3	12.5	7.0

年代別症例数(人)	参加病院全症例	美原記念病院	行田総合病院	蓮田一心会病院	大久野病院	同愛記念病院	塩山市民病院	済衆館病院	尼崎中央病院	市立川西病院	真星病院	金光病院	井野口病院	府中市市民病院	光風園病院	H I T O 病院	熊本託麻台リハビリテーション病院	和田病院
0歳代	1138	0	22	0	0	822	0	26	5	256	3	0	-	0	0	0	2	2
10歳代	527	10	71	4	0	259	7	32	19	54	6	9	-	1	0	40	2	13
20歳代	849	39	117	5	1	400	13	50	57	53	10	12	-	3	2	59	15	13
30歳代	1185	32	174	3	2	541	9	66	87	88	20	12	-	5	4	110	12	20
40歳代	1970	138	313	14	2	632	27	167	206	115	41	23	-	5	1	198	30	58
50歳代	3068	253	549	18	5	905	27	229	361	206	63	35	-	16	8	270	56	67
60歳代	5942	393	1263	30	22	1394	106	357	616	522	164	132	-	61	27	560	131	164
70歳代	11511	726	2353	58	68	2461	183	970	1165	1141	451	353	-	132	116	852	236	246
80歳代	10724	478	1768	64	73	1794	340	1040	1210	963	449	460	-	270	250	988	277	300
90歳代	3592	130	557	18	33	459	149	241	318	310	168	208	-	172	155	461	108	105
100歳以上	108	3	20	0	0	14	7	4	7	6	2	12	-	7	3	15	6	2
全体	40614	2202	7207	214	206	9681	868	3182	4051	3714	1377	1256	-	672	566	3553	875	990

年代別他病院への転院率(%)



年代別症例数(人)

