

■他の病院・診療所の病棟からの転院率【第4四半期】

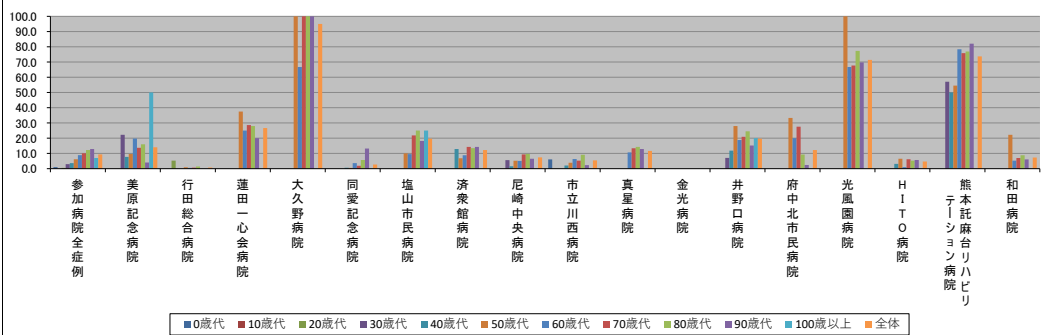
2021/07/15

（J-VI-F）表記は、2021/07/15時点でデータ未提出の病院です。

	参加病院 全症例	美原 記念病院	行田 総合病院	蓮田 一心会病院	大久 野病院	同愛 記念病院	塩山 市民病院	済衆 館病院	尼崎 中央病院	市立 川西病院	真星 病院	金光 病院	井野 口病院	府中 北市民病院	光風 園病院	H I T O 病院	熊本 託麻 台リハ ビリー テー	和 田 病 院	
年代別他病院からの 転院率(%)	0歳代	1.0	N/A	N/A	N/A	N/A	0.0	N/A	0.0	0.0	6.1	N/A	-	N/A	N/A	N/A	N/A	N/A	N/A
	10歳代	0.0	N/A	0.0	N/A	N/A	0.0	N/A	0.0	0.0	N/A	-	0.0	N/A	N/A	0.0	N/A	0.0	N/A
	20歳代	0.5	0.0	5.3	N/A	N/A	0.0	0.0	0.0	0.0	0.0	-	0.0	N/A	N/A	0.0	0.0	0.0	0.0
	30歳代	3.0	22.2	0.0	N/A	N/A	0.0	0.0	0.0	5.6	0.0	-	7.1	0.0	0.0	0.0	57.1	0.0	0.0
	40歳代	3.6	7.7	0.0	0.0	N/A	0.6	0.0	12.9	1.6	2.1	0.0	-	11.8	N/A	N/A	3.1	50.0	0.0
	50歳代	6.2	9.6	0.9	37.5	100.0	0.5	10.0	6.8	5.2	3.9	0.0	-	28.0	33.3	100.0	6.5	54.5	22.2
	60歳代	8.9	19.8	0.5	25.0	66.7	3.6	9.5	8.8	5.1	6.3	10.7	-	18.8	20.0	66.7	1.0	78.4	5.3
	70歳代	10.1	13.7	0.7	28.6	100.0	1.9	21.8	14.3	9.4	5.3	13.4	-	20.9	27.6	67.7	6.2	75.8	7.0
	80歳代	12.2	16.0	1.4	28.0	100.0	5.7	25.0	13.5	9.7	9.1	14.3	-	24.5	9.3	77.3	5.3	76.9	8.8
	90歳代	12.9	4.0	0.0	20.0	100.0	13.2	18.2	14.3	6.5	2.3	12.9	-	15.2	2.4	69.8	5.7	82.1	6.1
	100歳以上	7.0	50.0	0.0	N/A	N/A	0.0	25.0	0.0	0.0	0.0	0.0	-	20.0	0.0	N/A	0.0	N/A	0.0
	全体	9.4	14.0	0.8	26.7	95.0	2.7	19.7	12.2	7.4	5.4	11.7	-	19.7	12.2	71.4	4.7	73.7	7.3

年代別症例数(人)	0歳代	10歳代	20歳代	30歳代	40歳代	50歳代	60歳代	70歳代	80歳代	90歳代	100歳以上	全体
参加病院 全症例	196	0	0	0	0	160	0	2	1	33	0	-
美原 記念病院	81	0	5	0	0	46	0	9	2	8	0	-
行田 総合病院	185	1	19	0	0	81	2	6	9	33	4	-
蓮田 一心会病院	266	9	26	0	0	135	1	9	18	24	6	-
大久 野病院	474	26	65	3	0	155	4	31	64	47	10	-
同愛 記念病院	746	52	108	8	1	196	10	74	97	76	13	-
塩山 市民病院	1185	91	209	8	3	281	21	68	137	96	28	-
済衆 館病院	2549	182	436	21	7	536	55	252	276	243	67	-
尼崎 中央病院	2456	131	428	25	5	367	76	260	269	220	105	-
市立 川西病院	926	50	161	10	4	91	55	63	77	87	31	-
真星 病院	43	2	8	0	0	3	4	3	4	2	1	-
金光 病院	9107	544	1465	75	20	2051	228	777	954	869	265	-
井野 口病院												356
府中 北市民病院												148
光風 園病院												126
H I T O 病院												758
熊本 託麻 台リハ ビリー テー												209
和 田 病 院												262

年代別他病院からの転院率(%)



年代別症例数(人)

