

■介護施設・福祉施設等への退院率(年代別)【第4四半期】

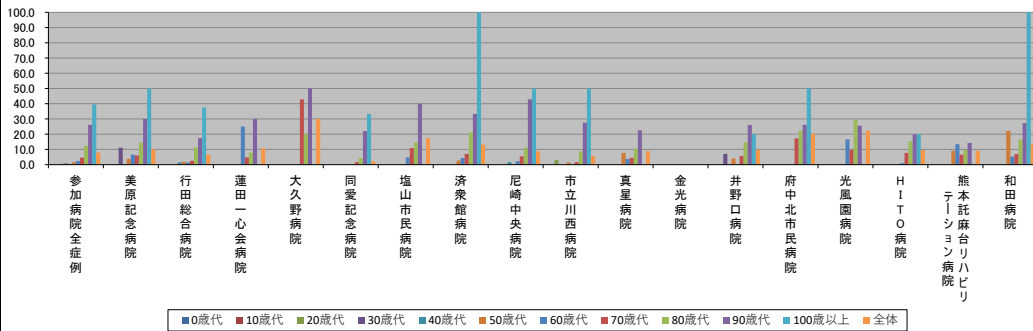
2021/07/15

-(JVF)表記は、2021/07/15時点でデータ未提出の病院です。

	参加病院全症例	美原記念病院	行田総合病院	蓮田一心会病院	大久野病院	同愛記念病院	塩山市民病院	済衆館病院	尼崎中央病院	市立川西病院	真星病院	金光病院	井野口病院	府中市市民病院	光風園病院	HITO病院	熊本託麻台リハビリテーション病院	和田病院
年代別他施設等への退院率(%)	0歳代	0.0	N/A	N/A	N/A	N/A	0.0	N/A	0.0	0.0	N/A	-	N/A	N/A	N/A	N/A	N/A	N/A
	10歳代	0.0	N/A	0.0	N/A	N/A	0.0	N/A	0.0	0.0	N/A	-	0.0	N/A	N/A	0.0	N/A	0.0
	20歳代	0.5	0.0	0.0	N/A	N/A	0.0	0.0	0.0	3.0	0.0	-	0.0	N/A	N/A	0.0	0.0	0.0
	30歳代	0.8	11.1	0.0	N/A	N/A	0.0	0.0	0.0	0.0	0.0	-	7.1	0.0	0.0	0.0	0.0	0.0
	40歳代	0.4	0.0	1.5	0.0	N/A	0.0	0.0	0.0	1.6	0.0	-	0.0	N/A	N/A	0.0	0.0	0.0
	50歳代	1.6	3.8	1.9	0.0	0.0	0.0	0.0	2.7	0.0	1.3	7.7	-	4.0	0.0	0.0	0.0	9.1
	60歳代	2.4	6.6	1.4	25.0	0.0	0.0	4.8	4.4	2.2	0.0	3.6	-	0.0	0.0	16.7	1.0	13.5
	70歳代	4.6	6.0	2.5	4.8	42.9	1.7	10.9	7.1	5.4	1.6	4.5	-	5.8	17.2	9.7	7.7	6.5
	80歳代	12.5	14.5	11.4	8.0	20.0	4.4	14.5	21.2	11.2	8.6	10.5	-	14.7	22.2	29.5	15.4	9.6
	90歳代	26.2	30.0	17.4	30.0	50.0	22.0	40.0	33.3	42.9	27.6	22.6	-	26.1	26.2	25.6	20.0	14.3
	100歳以上	39.5	50.0	37.5	N/A	N/A	33.3	0.0	100.0	50.0	50.0	0.0	-	20.0	50.0	N/A	20.0	N/A
	全体	8.0	10.1	6.6	10.7	30.0	2.2	17.5	13.1	8.8	5.8	8.7	-	9.8	20.3	22.2	9.6	9.1

年代別症例数(人)	0歳代	10歳代	20歳代	30歳代	40歳代	50歳代	60歳代	70歳代	80歳代	90歳代	100歳以上	全体
	196	0	0	0	0	160	0	2	1	33	0	-
	81	0	5	0	0	46	0	9	2	8	0	-
	185	1	19	0	0	81	2	6	9	33	4	-
	266	9	26	0	0	135	1	9	18	24	6	-
	474	26	65	3	0	155	4	31	64	47	10	-
	746	52	108	8	1	196	10	74	97	76	13	-
	1185	91	209	8	3	281	21	68	137	96	28	-
	2549	182	436	21	7	536	55	252	276	243	67	-
	2456	131	428	25	5	367	76	260	269	220	105	-
	926	50	161	10	4	91	55	63	77	87	31	-
	43	2	8	0	0	3	4	3	4	2	1	-
	9107	544	1465	75	20	2051	228	777	954	869	265	-

年代別他施設等への退院率(%)



年代別症例数(人)

