

■他の病院・診療所の病棟への転院率【第4半期】

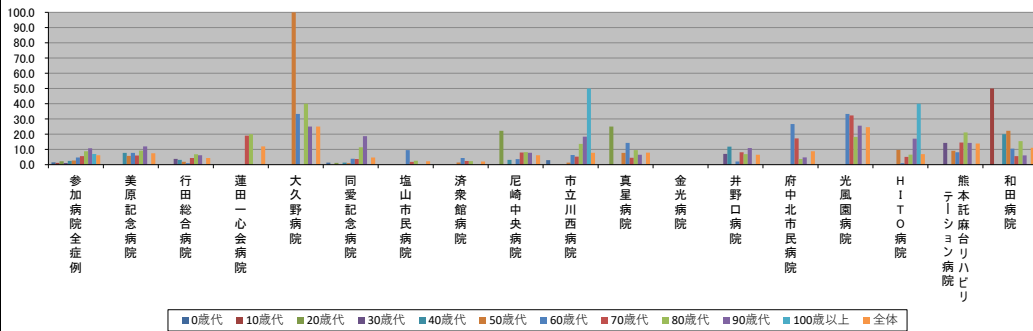
2021/07/15

（J-VI-F）表記は、2021/07/15時点でデータ未提出の病院です。

	参加病院全症例	美原記念病院	行田総合病院	蓮田一心会病院	大久野病院	同愛記念病院	塩山市民病院	済衆館病院	尼崎中央病院	市立川西病院	真星病院	金光病院	井野口病院	府中市市民病院	光風園病院	HITO病院	熊本託麻台リハビリテーション病院	和田病院	
年代別他病院への転院率(%)	0歳代	1.5	N/A	N/A	N/A	N/A	1.3	N/A	0.0	0.0	3.0	N/A	-	N/A	N/A	N/A	N/A	N/A	N/A
	10歳代	1.2	N/A	0.0	N/A	N/A	0.0	N/A	0.0	0.0	N/A	-	0.0	N/A	N/A	0.0	N/A	0.0	50.0
	20歳代	2.2	0.0	0.0	N/A	N/A	1.2	0.0	0.0	22.2	0.0	-	0.0	N/A	N/A	0.0	0.0	0.0	0.0
	30歳代	1.1	0.0	3.8	N/A	N/A	0.0	0.0	0.0	0.0	0.0	-	7.1	0.0	0.0	0.0	14.3	0.0	0.0
	40歳代	2.5	7.7	3.1	0.0	N/A	1.3	0.0	0.0	3.1	0.0	-	11.8	N/A	N/A	0.0	0.0	0.0	20.0
	50歳代	2.7	5.8	1.9	0.0	100.0	1.0	0.0	1.4	0.0	1.3	7.7	-	0.0	0.0	0.0	9.7	9.1	22.2
	60歳代	4.7	7.7	1.0	0.0	33.3	3.9	9.5	4.4	3.6	6.3	14.3	-	2.1	26.7	33.3	1.0	8.1	10.5
	70歳代	5.6	6.0	4.4	19.0	0.0	3.7	1.8	2.4	8.0	5.3	4.5	-	8.1	17.2	32.3	5.1	14.5	5.6
	80歳代	8.8	9.2	6.8	20.0	40.0	11.4	2.6	2.3	8.2	13.6	9.5	-	6.9	3.7	18.2	6.6	21.2	15.4
	90歳代	10.8	12.0	6.2	0.0	25.0	18.7	0.0	0.0	7.8	18.4	6.5	-	10.9	4.8	25.6	17.1	14.3	6.1
	100歳以上	7.0	0.0	0.0	N/A	N/A	0.0	0.0	0.0	50.0	0.0	-	0.0	0.0	N/A	40.0	N/A	N/A	0.0
	全体	6.2	7.5	4.4	12.0	25.0	4.7	2.2	2.1	6.2	7.8	7.9	-	6.5	8.8	24.6	6.9	13.9	11.1

年代別症例数(人)	0歳代	10歳代	20歳代	30歳代	40歳代	50歳代	60歳代	70歳代	80歳代	90歳代	100歳以上	全体
	196	0	0	0	0	160	0	2	1	33	0	-
	81	0	5	0	0	46	0	9	2	8	0	-
	185	1	19	0	0	81	2	6	9	33	4	-
	266	9	26	0	0	135	1	9	18	24	6	-
	474	26	65	3	0	155	4	31	64	47	10	-
	746	52	108	8	1	196	10	74	97	76	13	-
	1185	91	209	8	3	281	21	68	137	96	28	-
	2549	182	436	21	7	536	55	252	276	243	67	-
	2456	131	428	25	5	367	76	260	269	220	105	-
	926	50	161	10	4	91	55	63	77	87	31	-
	43	2	8	0	0	3	4	3	4	2	1	-
	9107	544	1465	75	20	2051	228	777	954	869	265	-

年代別他病院への転院率(%)



年代別症例数(人)

