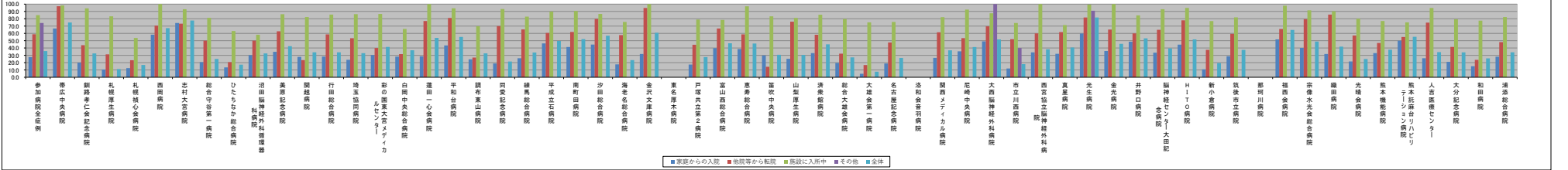


■65歳以上の患者における認知症の保有率【第1 四半期】

施設名	入院経路別保有率 (%)	家親からの入院	施設等から転院	施設に入所中	その他	全体
参加病院全症例	27.5	27.5	0	0	0	27.5
家親からの入院	27.5	27.5	0	0	0	27.5
施設等から転院	0	0	0	0	0	0
施設に入所中	0	0	0	0	0	0
その他	0	0	0	0	0	0
全体	27.5	27.5	0	0	0	27.5

施設名	入院経路別保有率 (%)	家親からの入院	施設等から転院	施設に入所中	その他	全体
参加病院全症例	34.9%	34.9	0	0	0	34.9
家親からの入院	34.9%	34.9	0	0	0	34.9
施設等から転院	0	0	0	0	0	0
施設に入所中	0	0	0	0	0	0
その他	0	0	0	0	0	0
全体	34.9%	34.9	0	0	0	34.9

入院経路別保有率(%)



入院経路別症例数(人)

