

■褥瘡の持込率【第1四半期】

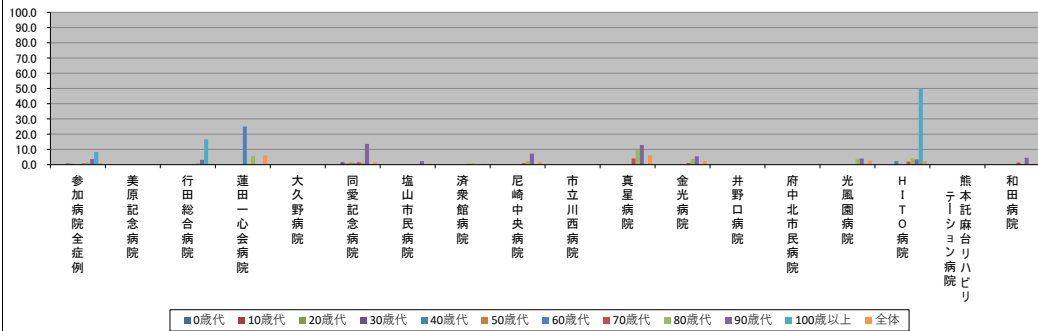
2021/07/15

（J-VI-F）表記は、2021/07/15時点でデータ未提出の病院です。

	参加病院全症例	美原記念病院	行田総合病院	蓮田一心会病院	大久野病院	同愛記念病院	塩山市民病院	済衆館病院	尼崎中央病院	市立川西病院	真星病院	金光病院	井野口病院	府中市市民病院	光風園病院	H I T O 病院	熊本託麻台リハビリテーション病院	和田病院	
年代別褥瘡の持込率(%)	0歳代	0.0	N/A	0.0	N/A	N/A	0.0	N/A	0.0	0.0	N/A	N/A	N/A	N/A	N/A	N/A	N/A	N/A	N/A
	10歳代	0.0	0.0	0.0	N/A	N/A	0.0	N/A	0.0	0.0	N/A	0.0	0.0	0.0	N/A	0.0	N/A	0.0	0.0
	20歳代	0.0	0.0	0.0	N/A	N/A	0.0	0.0	0.0	0.0	N/A	0.0	0.0	0.0	N/A	0.0	0.0	0.0	0.0
	30歳代	0.8	0.0	0.0	0.0	N/A	1.6	0.0	0.0	0.0	0.0	0.0	0.0	0.0	0.0	0.0	0.0	0.0	0.0
	40歳代	0.5	0.0	0.0	0.0	N/A	0.8	0.0	0.0	0.0	0.0	0.0	0.0	0.0	0.0	0.0	2.3	0.0	0.0
	50歳代	0.3	0.0	0.0	0.0	0.0	1.3	0.0	0.0	0.0	0.0	0.0	0.0	0.0	0.0	0.0	0.0	0.0	0.0
	60歳代	0.3	0.0	0.0	25.0	0.0	0.9	0.0	0.0	0.0	0.0	0.0	0.0	0.0	0.0	0.0	0.0	0.0	0.0
	70歳代	0.8	0.0	0.2	0.0	0.0	1.6	0.0	0.5	1.0	0.0	4.0	1.1	0.0	0.0	0.0	2.0	0.0	1.4
	80歳代	1.6	0.0	1.0	5.6	0.0	1.3	0.0	0.9	2.3	0.0	3.7	0.0	0.0	3.7	4.1	0.0	0.0	0.0
	90歳代	3.7	0.0	3.1	0.0	0.0	13.6	2.3	0.0	7.2	0.0	12.9	5.5	0.0	0.0	4.0	3.5	0.0	4.5
	100歳以上	8.3	N/A	16.7	N/A	0.0	0.0	0.0	0.0	0.0	0.0	0.0	0.0	0.0	N/A	50.0	0.0	0.0	N/A
	全体	1.2	0.0	0.7	6.0	0.0	1.5	0.5	0.5	1.7	0.0	6.1	2.4	0.0	0.0	2.7	2.3	0.0	0.8

年代別症例数(人)	0歳代	10歳代	20歳代	30歳代	40歳代	50歳代	60歳代	70歳代	80歳代	90歳代	100歳以上	全体
	127	0	1	0	0	90	0	1	4	31	0	0
	104	4	10	0	0	39	0	7	8	16	2	0
	166	4	20	0	0	58	1	10	14	22	0	3
	258	9	27	2	0	123	2	9	17	25	2	6
	431	26	70	1	0	122	1	35	55	31	8	7
	640	41	104	2	2	149	5	55	72	49	8	13
	1161	62	242	8	6	218	24	74	121	107	26	34
	2370	156	472	14	18	378	59	183	287	221	50	91
	2239	95	417	18	24	229	67	217	302	177	52	82
	814	35	128	5	5	44	43	70	83	49	31	55
	24	0	6	0	1	3	1	1	1	4	0	1
	8334	432	1497	50	56	1453	203	662	964	732	179	292

年代別褥瘡の持込率(%)



年代別症例数(人)

