

■介護施設・福祉施設からの入院率【第1四半期】

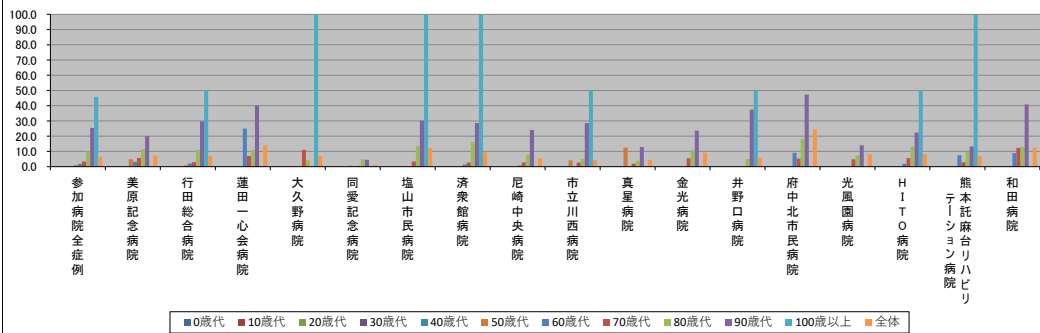
2021/07/15

（JYIファン表記は、2021/07/15時点でデータ未提出の病院です。）

	参加病院 全症例	美原 記念病院	行田 総合病院	蓮田 一心会病院	大久 野病院	同愛 記念病院	塩山 市民病院	済衆 館病院	尼崎 中央病院	市立 川西病院	真星 病院	金光 病院	井野 口病院	府中 北市民病院	光風 園病院	H I T O 病院	熊本 託麻 台リ ハビリ テー	和 田 病 院
年代別介護・福祉施設からの入院率(%)	0歳代	0.0	N/A	0.0	N/A	N/A	0.0	N/A	0.0	0.0	N/A	N/A	N/A	N/A	N/A	N/A	N/A	N/A
	10歳代	0.0	0.0	0.0	N/A	N/A	0.0	N/A	0.0	0.0	N/A	0.0	0.0	0.0	N/A	0.0	0.0	0.0
	20歳代	0.0	0.0	0.0	N/A	N/A	0.0	0.0	0.0	0.0	N/A	0.0	0.0	0.0	N/A	0.0	0.0	0.0
	30歳代	0.0	0.0	0.0	N/A	N/A	0.0	0.0	0.0	0.0	0.0	0.0	0.0	0.0	0.0	0.0	0.0	0.0
	40歳代	0.0	0.0	0.0	N/A	0.0	0.0	0.0	0.0	0.0	0.0	0.0	0.0	0.0	0.0	0.0	0.0	0.0
	50歳代	1.1	4.9	1.0	0.0	0.7	0.0	0.0	0.0	4.1	12.5	0.0	0.0	0.0	0.0	0.0	0.0	0.0
	60歳代	1.8	3.2	2.1	25.0	0.0	0.0	0.0	1.4	0.8	0.0	0.0	0.0	9.1	0.0	1.9	7.5	8.9
	70歳代	3.4	5.8	3.0	7.1	11.1	0.5	3.4	2.7	2.8	2.7	2.0	5.5	0.0	5.3	4.8	5.6	2.9
	80歳代	10.0	11.6	11.0	11.1	4.2	4.8	13.4	16.1	7.9	5.1	3.8	11.0	5.0	18.1	7.4	13.2	9.7
	90歳代	25.4	20.0	29.7	40.0	0.0	4.5	30.2	28.6	24.1	28.6	12.9	23.6	37.5	47.3	14.0	22.4	13.3
	100歳以上	45.8	N/A	50.0	N/A	100.0	0.0	100.0	100.0	0.0	50.0	N/A	0.0	50.0	0.0	N/A	50.0	100.0
	全体	6.6	7.2	7.1	14.0	7.1	1.1	12.3	9.4	5.5	4.5	9.2	5.8	24.4	8.1	8.1	6.9	12.5

年代別症例数(人)	0歳代	10歳代	20歳代	30歳代	40歳代	50歳代	60歳代	70歳代	80歳代	90歳代	100歳以上	全体
	127	0	1	0	0	90	0	1	4	31	0	0
	104	4	10	0	0	39	0	7	8	16	2	0
	166	4	20	0	0	58	1	10	14	22	0	3
	258	9	27	2	0	123	2	9	17	25	2	6
	431	26	70	1	0	122	1	35	55	31	8	7
	640	41	104	2	2	149	5	55	72	49	8	13
	1161	62	242	8	6	218	24	74	121	107	26	34
	2370	156	472	14	18	378	59	183	287	221	50	91
	2239	95	417	18	24	229	67	217	302	177	52	82
	814	35	128	5	5	44	43	70	83	49	31	55
	24	0	6	0	1	3	1	1	1	4	0	1
	8334	432	1497	50	56	1453	203	662	964	732	179	292

年代別介護・福祉施設からの入院率(%)



年代別症例数(人)

