

■ 自宅退院患者における在宅医療を受ける率【第1四半期】

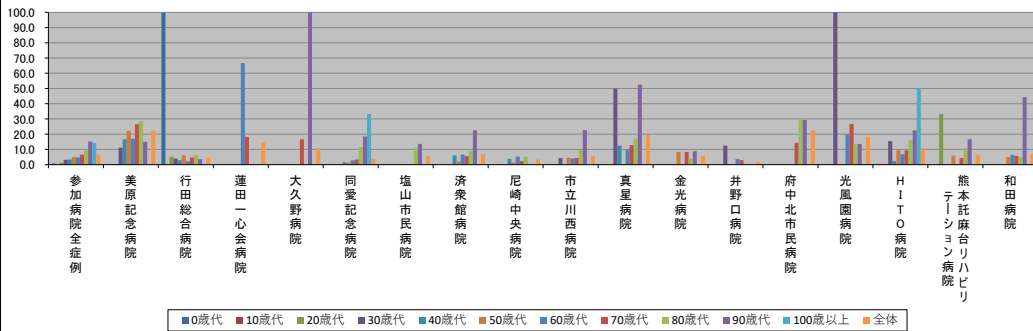
2021/07/15

（J/V/F/N）表記は、2021/07/15時点でデータ未提出の病院です。

	参加病院全症例	美原記念病院	行田総合病院	蓮田一心会病院	大久野病院	同愛記念病院	塩山市民病院	済衆館病院	尼崎中央病院	市立川西病院	真星病院	金光病院	井野口病院	府中市市民病院	光風園病院	HITO病院	熊本託麻台リハビリター	和田病院
年代別在宅医療の実施率(%)	0歳代	0.8	N/A	100.0	N/A	N/A	0.0	N/A	0.0	0.0	N/A	N/A	N/A	N/A	N/A	N/A	N/A	N/A
	10歳代	0.0	0.0	0.0	N/A	N/A	0.0	N/A	0.0	0.0	N/A	0.0	0.0	0.0	N/A	0.0	N/A	0.0
	20歳代	1.3	0.0	5.3	N/A	0.0	0.0	0.0	0.0	0.0	N/A	0.0	0.0	0.0	N/A	0.0	33.3	0.0
	30歳代	3.2	11.1	4.0	0.0	N/A	0.0	0.0	0.0	4.3	50.0	0.0	12.5	0.0	100.0	15.4	0.0	0.0
	40歳代	3.4	16.7	2.9	0.0	N/A	1.6	0.0	6.1	3.8	0.0	0.0	0.0	0.0	0.0	2.4	0.0	0.0
	50歳代	4.9	22.2	6.1	0.0	0.0	1.4	0.0	2.1	1.5	4.5	0.0	8.3	0.0	0.0	9.5	5.9	5.0
	60歳代	4.7	17.0	2.2	66.7	0.0	2.8	0.0	6.6	5.3	4.0	10.0	0.0	3.7	0.0	20.0	6.9	0.0
	70歳代	6.5	26.5	4.7	18.2	16.7	3.4	0.0	5.5	2.4	4.4	12.8	8.3	3.0	14.3	26.7	9.4	4.3
	80歳代	10.1	28.6	6.3	0.0	0.0	11.6	11.1	8.7	5.3	9.8	17.2	3.9	0.0	30.4	13.5	16.1	10.9
	90歳代	15.2	15.0	3.6	0.0	100.0	18.5	13.6	22.6	0.0	22.7	52.6	8.8	0.0	29.4	13.6	22.5	16.7
	100歳以上	14.3	N/A	0.0	N/A	N/A	33.3	N/A	0.0	0.0	N/A	N/A	0.0	0.0	N/A	50.0	N/A	N/A
	全体	6.8	22.3	4.6	14.3	10.5	3.7	5.6	7.0	3.3	5.5	19.4	5.6	1.7	22.6	18.4	10.9	6.7

年代別自宅への退院患者数(人)	参加病院全症例	美原記念病院	行田総合病院	蓮田一心会病院	大久野病院	同愛記念病院	塩山市民病院	済衆館病院	尼崎中央病院	市立川西病院	真星病院	金光病院	井野口病院	府中市市民病院	光風園病院	HITO病院	熊本託麻台リハビリター	和田病院
0歳代	124	0	1	0	0	90	0	1	4	28	0	0	0	0	0	0	0	0
10歳代	103	4	10	0	0	39	0	7	8	15	2	0	6	1	0	8	1	2
20歳代	160	4	19	0	0	57	1	10	14	20	0	3	15	1	0	10	3	3
30歳代	251	9	25	2	0	122	2	9	16	23	2	6	8	1	1	13	6	6
40歳代	410	24	69	1	0	122	1	33	52	28	8	6	13	3	1	41	5	3
50歳代	597	36	99	2	1	148	5	48	68	44	5	12	23	4	2	63	17	20
60歳代	1048	53	232	3	4	214	21	61	113	99	20	31	27	5	5	102	27	31
70歳代	1989	117	430	11	6	348	47	146	254	183	39	72	33	14	30	160	47	52
80歳代	1540	56	331	7	7	190	45	138	209	133	29	51	38	46	37	137	46	40
90歳代	414	20	83	2	1	27	22	31	40	22	19	34	13	17	22	40	12	9
100歳以上	14	0	4	0	0	3	0	1	1	1	0	0	1	1	0	2	0	0
全体	6650	323	1303	28	19	1360	144	485	779	596	124	215	177	93	98	576	164	166

年代別在宅医療の実施率(%)



年代別自宅への退院患者数(人)

