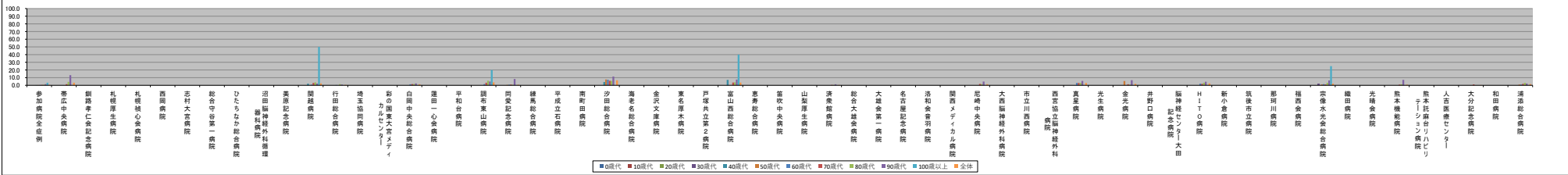


※「パフ」の集計は、2021/07/15時点までデータ集計済みの病院です。

Table with 46 columns representing hospitals and 11 rows for age groups (0代 to 100歳以上) showing褥瘡の持込率(%).

Table with 46 columns representing hospitals and 11 rows for age groups (0代 to 100歳以上) showing 年代別症例数(人).

年代別褥瘡の持込率(%)



年代別症例数(人)

