

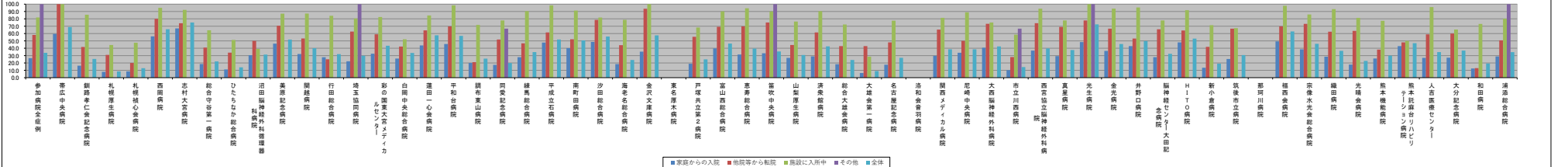
■65歳以上の患者における認知症の保有率【第2四半期】

入院経路別保有率(%)	家族からの入院		施設等からの転院		施設に入所中		その他		全体	
	人数	割合	人数	割合	人数	割合	人数	割合	人数	割合
参加病院全症例	285	59.8	163	7.0	84	56.2	670	18.6	112	30.6
家族からの入院	285	59.8	163	7.0	84	56.2	670	18.6	112	30.6
施設等からの転院	191	100.0	417	31.0	201	80.0	409	34.0	500	70.8
施設に入所中	819	100.0	858	44.4	475	95.0	822	64.5	513	39.1
その他	1000	N/A	N/A	N/A	N/A	N/A	200	N/A	N/A	N/A
全体	3314	69.3	258	12.4	124	73.4	1411	40.1	2041	43.4

入院経路別症例数(人)	家族からの入院		施設等からの転院		施設に入所中		その他		全体	
	人数	割合	人数	割合	人数	割合	人数	割合	人数	割合
参加病院全症例	32384	267	763	835	89	97	490	864	350	322
家族からの入院	32384	267	763	835	89	97	490	864	350	322
施設等からの転院	2202	27	24	29	20	94	22	50	6	6
施設に入所中	3822	53	111	9	99	20	51	31	23	23
その他	1	0	0	0	0	0	0	0	0	0
全体	38925	347	898	1628	654	125	544	953	379	396

入院経路別保有率(%)



入院経路別症例数(人)

