

■介護施設・福祉施設等への退院率(退院先)【第2四半期】

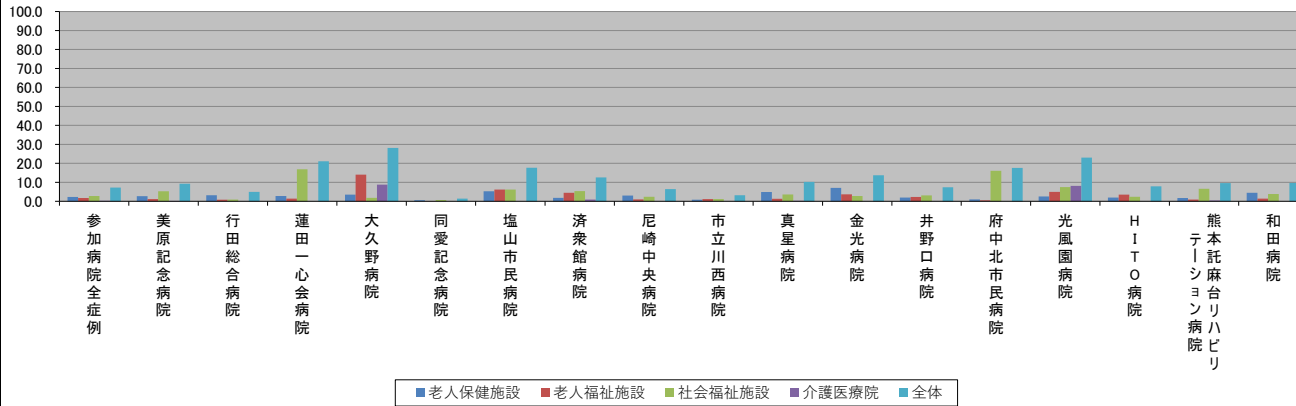
2021/07/15

-(ハイフン)表記は、2021/07/15時点でデータ未提出の病院です。

	参加病院全症例	美原記念病院	行田総合病院	蓮田一心会病院	大久野病院	同愛記念病院	塩山市民病院	済衆館病院	尼崎中央病院	市立川西病院	真星病院	金光病院	井野口病院	府中北市民病院	光風園病院	H I T O 病院	熊本託麻台リハビリター	和田病院
他施設等への退院率(%)																		
老人保健施設	2.3	2.7	3.2	2.8	3.5	0.6	5.3	1.8	3.0	0.8	4.9	7.1	2.0	1.0	2.5	2.0	1.7	4.5
老人福祉施設	1.7	1.2	0.8	1.4	14.0	0.1	6.2	4.5	1.0	1.2	1.3	3.7	2.3	0.5	5.0	3.5	0.9	1.4
社会福祉施設	2.8	5.3	0.9	16.9	1.8	0.7	6.2	5.4	2.4	1.2	3.6	2.8	3.1	16.1	7.5	2.4	6.6	3.8
介護医療院	0.3	0.2	0.0	0.0	8.8	0.0	0.0	0.9	0.0	0.0	0.3	0.0	0.0	0.0	8.1	0.0	0.4	0.0
全体	7.2	9.3	5.0	21.1	28.1	1.4	17.7	12.6	6.4	3.2	10.2	13.7	7.4	17.6	23.0	7.9	9.6	9.7

症例数(人)	全体	参加病院全症例	美原記念病院	行田総合病院	蓮田一心会病院	大久野病院	同愛記念病院	塩山市民病院	済衆館病院	尼崎中央病院	市立川西病院	真星病院	金光病院	井野口病院	府中北市民病院	光風園病院	H I T O 病院	熊本託麻台リハビリター	和田病院
	288	10052	514	1652	71	57	2042	226	794	1094	900	304	322	350	199	161	849	229	288

他施設等への退院率(%)



症例数(人)

