

■褥瘡の持込率【第3四半期】

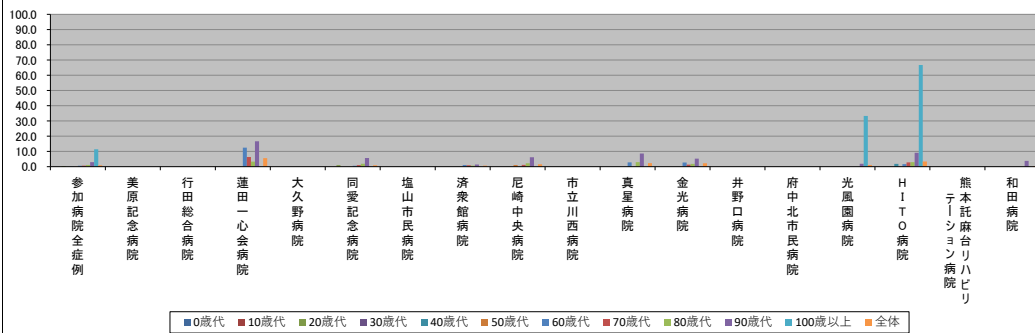
2021/07/15

（J-VI-F）表記は、2021/07/15時点でデータ未提出の病院です。

	参加病院全症例	美原記念病院	行田総合病院	蓮田一心会病院	大久野病院	同愛記念病院	塩山市民病院	済衆館病院	尼崎中央病院	市立川西病院	真星病院	金光病院	井野口病院	府中市市民病院	光風園病院	H I T O 病院	熊本託麻台リハビリテーション病院	和田病院	
年代別褥瘡の持込率(%)	0歳代	0.0	N/A	0.0	N/A	N/A	0.0	N/A	0.0	0.0	N/A	N/A	N/A	N/A	N/A	N/A	N/A	N/A	N/A
	10歳代	0.0	N/A	0.0	N/A	N/A	0.0	0.0	0.0	0.0	0.0	0.0	0.0	N/A	N/A	N/A	0.0	0.0	0.0
	20歳代	0.4	0.0	0.0	N/A	0.0	1.0	0.0	0.0	0.0	0.0	0.0	0.0	N/A	N/A	0.0	0.0	0.0	0.0
	30歳代	0.0	0.0	0.0	N/A	N/A	0.0	0.0	0.0	0.0	0.0	0.0	0.0	0.0	N/A	0.0	0.0	0.0	0.0
	40歳代	0.2	0.0	0.0	0.0	N/A	0.0	0.0	0.0	0.0	0.0	0.0	0.0	0.0	0.0	1.8	0.0	0.0	0.0
	50歳代	0.1	0.0	0.0	0.0	0.0	0.0	0.0	0.0	1.1	0.0	0.0	0.0	0.0	0.0	0.0	0.0	0.0	0.0
	60歳代	0.6	0.0	0.0	12.5	0.0	0.6	0.0	1.1	0.0	2.8	2.7	0.0	0.0	0.0	1.7	0.0	0.0	0.0
	70歳代	0.7	0.0	0.0	6.3	0.0	1.0	0.0	0.9	1.2	0.0	0.0	1.3	0.0	0.0	2.8	0.0	0.0	0.0
	80歳代	1.1	0.0	0.2	3.3	0.0	1.9	0.0	0.7	2.2	0.0	3.0	1.8	0.0	0.0	3.0	0.0	0.0	0.0
	90歳代	3.0	0.0	0.0	16.7	0.0	5.7	0.0	1.4	6.2	0.0	8.6	5.3	0.0	0.0	1.9	9.1	0.0	3.8
	100歳以上	11.4	0.0	0.0	N/A	N/A	0.0	0.0	0.0	0.0	0.0	0.0	0.0	0.0	33.3	66.7	0.0	0.0	N/A
	全体	0.9	0.0	0.1	5.6	0.0	0.9	0.0	0.7	1.6	0.0	2.3	2.2	0.0	0.0	1.1	3.4	0.0	0.4

年代別症例数(人)	0歳代	10歳代	20歳代	30歳代	40歳代	50歳代	60歳代	70歳代	80歳代	90歳代	100歳以上	全体
	226	0	2	0	0	188	0	2	4	30	0	0
	114	0	14	0	0	55	1	7	4	11	6	3
	226	8	25	0	1	100	3	17	14	26	1	2
	313	8	39	0	0	119	2	28	23	36	9	4
	498	39	66	6	0	160	1	43	44	31	13	6
	869	60	151	6	8	207	11	68	95	71	14	20
	1418	91	272	8	6	331	24	91	144	100	36	37
	2858	216	518	16	21	515	47	235	322	310	87	78
	2829	117	435	30	19	363	90	291	319	262	99	112
	925	35	130	6	9	70	36	74	81	71	35	57
	44	1	4	0	4	1	4	4	2	2	5	4
	10320	575	1656	72	64	2112	216	860	1054	950	302	324

年代別褥瘡の持込率(%)



年代別症例数(人)

