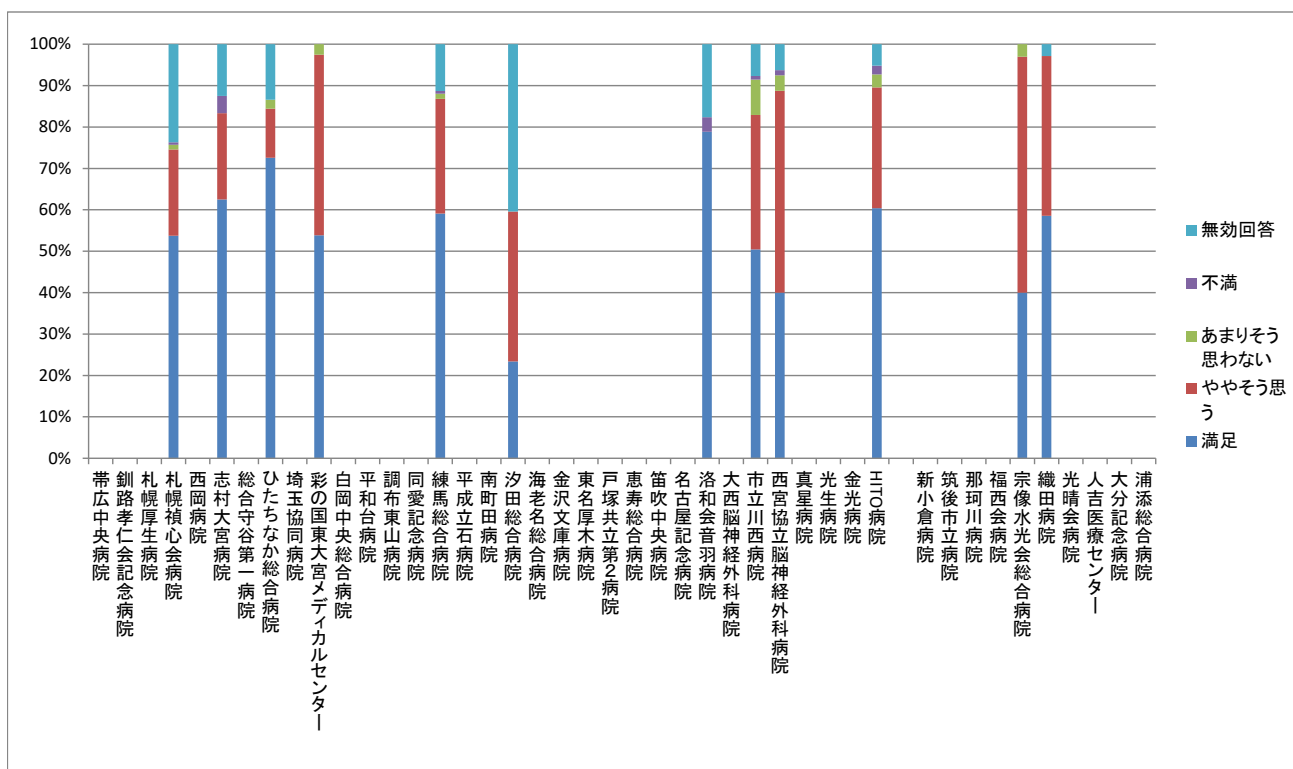


診療アウトカム評価事業 病院推奨度調査集計表(2020年度第1-2期)

5段階評価

2.万一、家族や友人が病気になったとき、当院を薦めたいと思いますか？

No.	病院名	客体数	回答数	回答率	満足	やや満足	やや不満	不満	無効回答					
1	帯広中央病院													
2	釧路孝仁会記念病院													
3	札幌厚生病院													
4	札幌禎心会病院	191	173	90.6%	93	53.8%	36	20.8%	2	1.2%	1	0.6%	41	23.7%
5	西岡病院													
6	志村大宮病院	63	24	38.1%	15	62.5%	5	20.8%	0	0.0%	1	4.2%	3	12.5%
7	総合守谷第一病院													
8	ひたちなか総合病院	378	321	84.9%	233	72.6%	38	11.8%	7	2.2%	0	0.0%	43	13.4%
9	埼玉協同病院													
10	彩の国東大宮メディカルセンター	39	39	100.0%	21	53.8%	17	43.6%	1	2.6%	0	0.0%	0	0.0%
11	白岡中央総合病院													
12	平和台病院													
13	調布東山病院													
14	同愛記念病院													
15	練馬総合病院	504	159	31.5%	94	59.1%	44	27.7%	2	1.3%	1	0.6%	18	11.3%
16	平成立石病院													
17	南町田病院													
18	汐田総合病院	248	94	37.9%	22	23.4%	34	36.2%	0	0.0%			38	40.4%
19	海老名総合病院													
20	金沢文庫病院													
21	東名厚木病院													
22	戸塚共立第2病院													
23	恵寿総合病院													
24	笛吹中央病院													
25	名古屋記念病院													
26	洛和会音羽病院	895	108	12.1%	67	62.0%					3	2.8%	15	13.9%
27	大西脳神経外科病院													
28	市立川西病院	200	117	58.5%	59	50.4%	38	32.5%	10	8.5%	1	0.9%	9	7.7%
29	西宮協立脳神経外科病院	214	80	37.4%	32	40.0%	39	48.8%	3	3.8%	1	1.3%	5	6.3%
30	真星病院													
31	光生病院													
32	金光病院													
33	HITO病院	271	96	35.4%	58	60.4%	28	29.2%	3	3.1%	2	2.1%	5	5.2%
34														
35	新小倉病院													
36	筑後市立病院													
37	那珂川病院													
38	福西会病院													
39	宗像水光会総合病院	475	230	48.4%	92	40.0%	131	57.0%	7	3.0%	0	0.0%	0	0.0%
40	織田病院	180	70	38.9%	41	58.6%	27	38.6%	0	0.0%	0	0.0%	2	2.9%
41	光晴会病院													
42	人吉医療センター													
43	大分記念病院													
44	浦添総合病院													
	合計	3,658	1,511	41.3%	827	54.7%	456	30.2%	39	2.6%	10	0.7%	179	11.8%



※ 2020年8月、9月、10月、11月のうち1ヶ月間を調査期間とした
 ※ 原則4段階評価の回答としたが、5段階評価で調査を実施した施設については、「どちらともいえない」を4段階評価で実施した病院の「ややそう思う」「あまりそう思わない」の割合に基づき振り分けを行った。