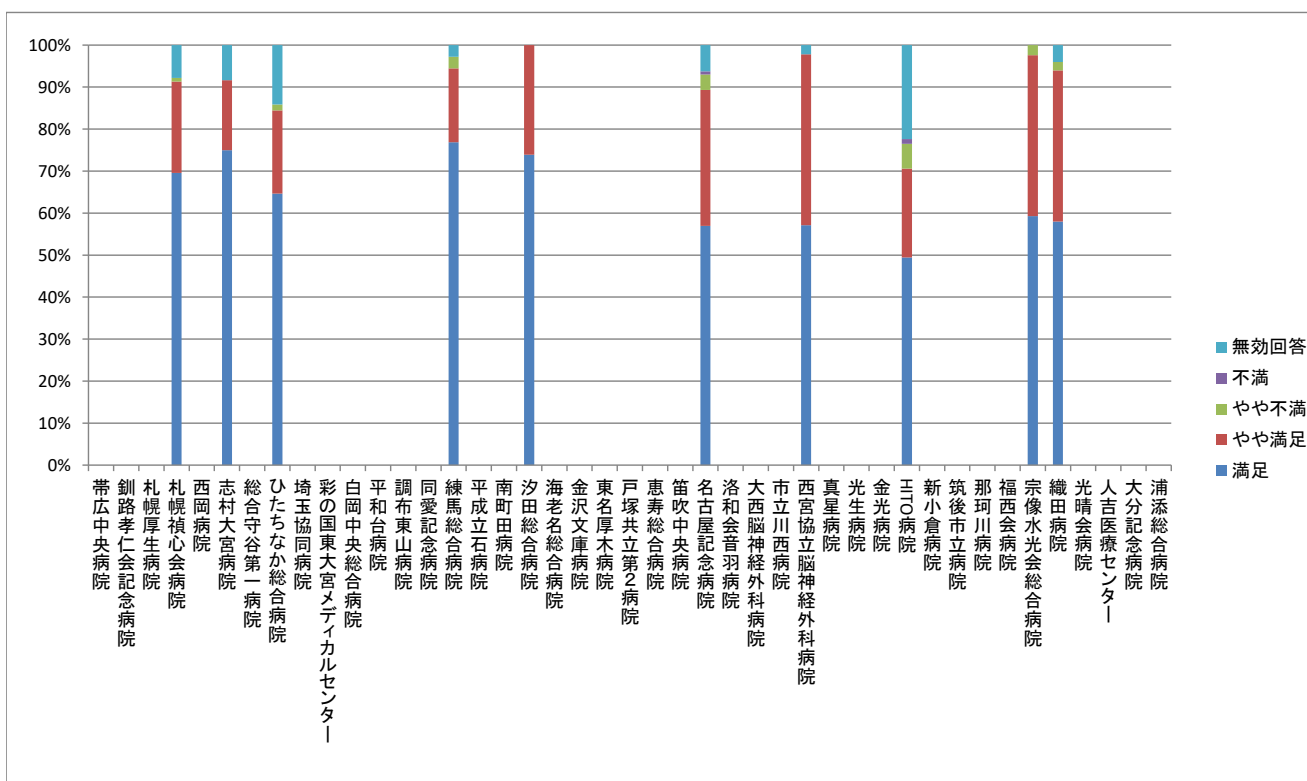


1. 今回の入院は全体的に満足のものでしたか？

No.	病院名	客体数	回答数	回答率	満足	やや満足	やや不満	不満	無効回答					
1	帯広中央病院													
2	釧路孝仁会記念病院													
3	札幌厚生病院													
4	札幌禎心会病院	128	115	89.8%	80	69.6%	25	21.7%	1	0.9%	0	0.0%	9	7.8%
5	西岡病院													
6	志村大宮病院	44	12	27.3%	9	75.0%	2	16.7%	0	0.0%	0	0.0%	1	8.3%
7	総合守谷第一病院													
8	ひたちなか総合病院	308	283	91.9%	183	64.7%	56	19.8%	4	1.4%	0	0.0%	40	14.1%
9	埼玉協同病院													
10	彩の国東大宮メディカルセンター													
11	白岡中央総合病院													
12	平和台病院													
13	調布東山病院													
14	同愛記念病院													
15	練馬総合病院	422	108	25.6%	83	76.9%	19	17.6%	3	2.8%	0	0.0%	3	2.8%
16	平成立石病院													
17	南町田病院													
18	汐田総合病院	200	69	34.5%	51	73.9%	18	26.1%	0	0.0%	0	0.0%	0	0.0%
19	海老名総合病院													
20	金沢文庫病院													
21	東名厚木病院													
22	戸塚共立第2病院													
23	恵寿総合病院													
24	笹吹中央病院													
25	名古屋記念病院	598	272	45.5%	155	57.0%	88	32.4%	10	3.7%	2	0.7%	17	6.3%
26	洛和会首羽病院													
27	大西脳神経外科病院													
28	市立川西病院													
29	西宮協立脳神経外科病院	225	91	40.4%	52	57.1%	37	40.7%	0	0.0%	0	0.0%	2	2.2%
30	真星病院													
31	光生病院													
32	金光病院													
33	HITO病院	245	85	34.7%	42	49.4%	18	21.2%	5	5.9%	1	1.2%	19	22.4%
34	新小倉病院													
35	筑後市立病院													
36	那珂川病院													
37	福西会病院													
38	宗像水光会総合病院	340	167	49.1%	99	59.3%	64	38.3%	4	2.4%	0	0.0%	0	0.0%
39	織田病院	166	50	30.1%	29	58.0%	18	36.0%	1	2.0%	0	0.0%	2	4.0%
40	光晴会病院													
41	人吉医療センター													
42	大分記念病院													
43	浦添総合病院													
	合計	2,676	1,252	46.8%	783	62.5%	344	27.5%	29	2.3%	3	0.2%	93	7.4%



※ 2020年11月～2021年4月のうち1ヶ月間を調査期間とした

※ 原則4段階評価の回答としたが、5段階評価で調査を実施した施設については、「普通」を4段階評価で実施した病院の「やや満足」「やや不満」の割合に基づき振り分けを行った。