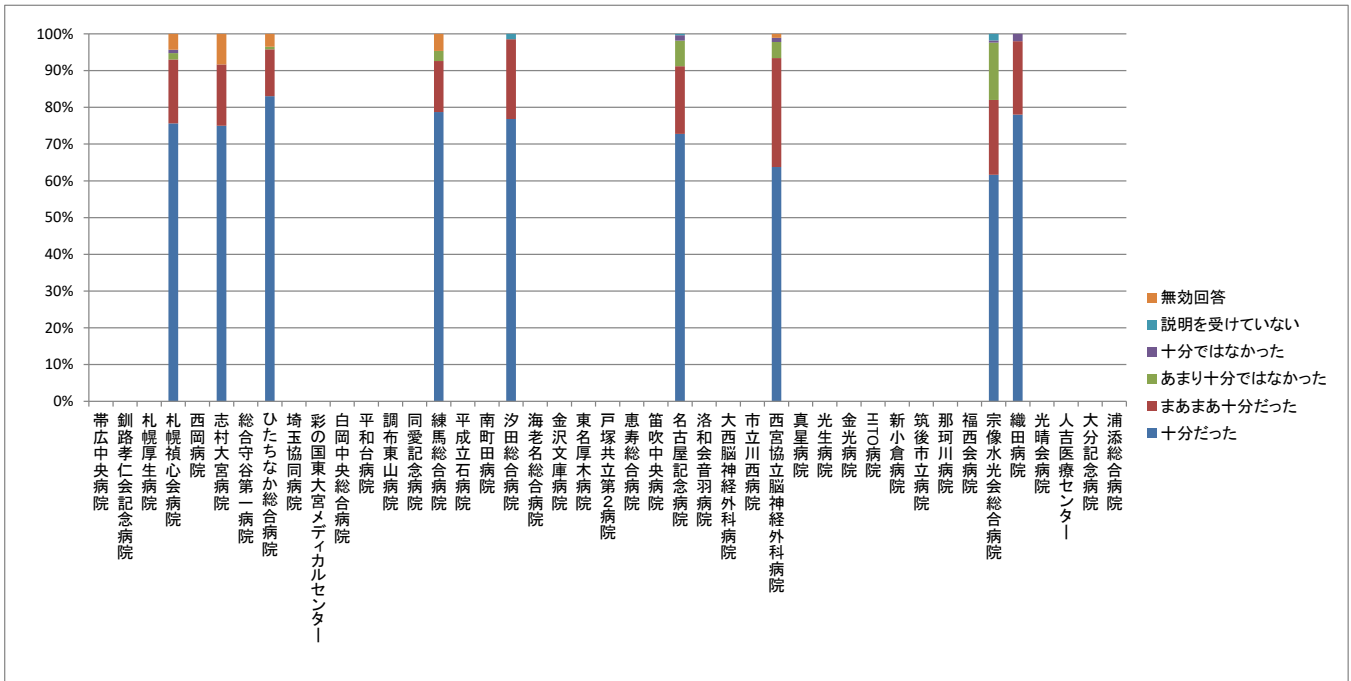


1.入院の原因となった病気や症状に対する診断や治療方針について、医師から受けた説明は十分でしたか？

No.	病院名	客体数	回答数	回答率	十分だった						説明を受けていない	無効回答				
					十分だった	まあまあ十分だった	あまり十分ではなかった	十分ではなかった	説明を受けていない	無効回答						
1	帯広中央病院															
2	釧路孝仁会記念病院															
3	札幌厚生病院															
4	札幌積心会病院	128	115	89.8%	87	75.7%	20	17.4%	2	1.7%	1	0.9%	0.0%	5	4.3%	
5	西岡病院															
6	志村大宮病院	44	12	27.3%	9	75.0%	2	16.7%	0	0.0%	0	0.0%	0.0%	1	8.3%	
7	総合守谷第一病院															
8	ひたちなか総合病院	308	283	91.9%	235	83.0%	36	12.7%	2	0.7%	0	0.0%	0.0%	10	3.5%	
9	埼玉協同病院															
10	彩の国東大宮メディカルセンター															
11	白岡中央総合病院															
12	平和台病院															
13	調布東山病院															
14	同愛記念病院															
15	練馬総合病院	422	108	25.6%	85	78.7%	15	13.9%	3	2.8%	0	0.0%	0.0%	5	4.6%	
16	平成立石病院															
17	南町田病院															
18	汐田総合病院	200	69	34.5%	53	76.8%	15	21.7%	0	0.0%	0	0.0%	1	1.4%	0	0.0%
19	海老名総合病院															
20	金沢文庫病院															
21	東名厚木病院															
22	戸塚共立第2病院															
23	恵寿総合病院															
24	笹吹中央病院															
25	名古屋記念病院	598	272	45.5%	198	72.8%	50	18.4%	19	7.0%	4	1.5%	1	0.4%	0	0.0%
26	洛和会音羽病院															
27	大西脳神経外科病院															
28	市立川西病院															
29	西宮協立脳神経外科病院	225	91	40.4%	58	63.7%	27	29.7%	4	4.4%	1	1.1%	0	0.0%	1	1.1%
30	眞星病院															
31	光生病院															
32	金光病院															
33	HITO病院															
34	新小倉病院															
35	筑後市立病院															
36	那珂川病院															
37	福西会病院															
38	宗像水光会総合病院	340	167	49.1%	103	61.7%	34	20.4%	26	15.6%	1	0.6%	3	1.8%	0	0.0%
39	織田病院	166	50	30.1%	39	78.0%	10	20.0%	0	0.0%	1	2.0%	0	0.0%	0	0.0%
40	光晴会病院															
41	人吉医療センター															
42	大分記念病院															
43	浦添総合病院															
	合計	2,431	1,167	48.0%	867	74.3%	209	17.9%	56	4.8%	8	0.7%	5	0.4%	22	1.9%



※ 2020年11月～2021年4月のうち1ヶ月間を調査期間とした