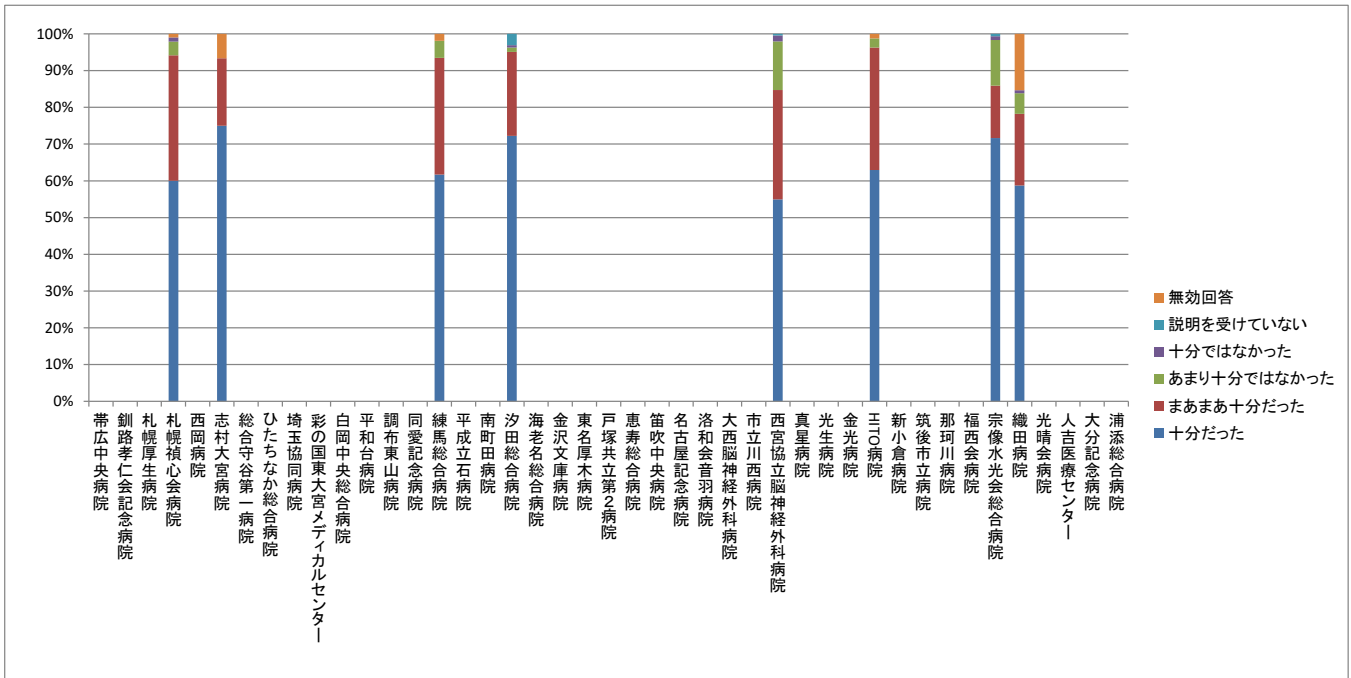


1.病気や症状に対する診断や治療方針について、医師から受けた説明は十分でしたか？

No.	病院名	客体数	回答数	回答率	十分だった	まあまあ十分だった	あまり十分ではなかった	十分ではなかった	説明を受けていない	無効回答						
1	帯広中央病院															
2	釧路孝仁会記念病院															
3	札幌厚生病院															
4	札幌積心会病院	1,436	1,436	100.0%	862	60.0%	490	34.1%	54	3.8%	16	1.1%	0.0%	14	1.0%	
5	西岡病院															
6	志村大宮病院	60	60	100.0%	45	75.0%	11	18.3%	0	0.0%	0	0.0%	0.0%	4	6.7%	
7	総合守谷第一病院															
8	ひたちなか総合病院															
9	埼玉協同病院															
10	彩の国東大宮メディカルセンター															
11	白岡中央総合病院															
12	平和台病院															
13	調布東山病院															
14	同愛記念病院															
15	練馬総合病院	107	107	100.0%	66	61.7%	34	31.8%	5	4.7%	0	0.0%	0.0%	2	1.9%	
16	平成立石病院															
17	南町田病院															
18	汐田総合病院	1,222	162	13.3%	117	72.2%	37	22.8%	2	1.2%	1	0.6%	5	3.1%	0	0.0%
19	海老名総合病院															
20	金沢文庫病院															
21	東名厚木病院															
22	戸塚共立第2病院															
23	恵寿総合病院															
24	笛吹中央病院															
25	名古屋記念病院															
26	洛和会音羽病院															
27	大西脳神経外科病院															
28	市立川西病院															
29	西宮協立脳神経外科病院	390	242	63.7%	133	55.0%	72	29.8%	32	13.2%	4	1.7%	1	0.4%	0	0.0%
30	眞星病院															
31	光生病院															
32	金光病院															
33	HITO病院	82	81	98.8%	51	63.0%	27	33.3%	2	2.5%	0	0.0%	0.0%	1	1.2%	
34	新小倉病院															
35	筑後市立病院															
36	那珂川病院															
37	福西会病院															
38	宗像水光会総合病院	10,235	476	4.7%	341	71.6%	68	14.3%	59	12.4%	5	1.1%	3	0.6%	0	0.0%
39	織田病院	1,527	606	39.7%	356	58.7%	118	19.5%	34	5.6%	5	0.8%	0	0.0%	93	15.3%
40	光晴会病院															
41	人吉医療センター															
42	大分記念病院															
43	浦添総合病院															
	合計	15,049	3,170	21.1%	1,971	62.2%	857	27.0%	188	5.9%	31	1.0%	9	0.3%	114	3.6%



※ 2021年2~3月のうち任意の期間を調査期間とした