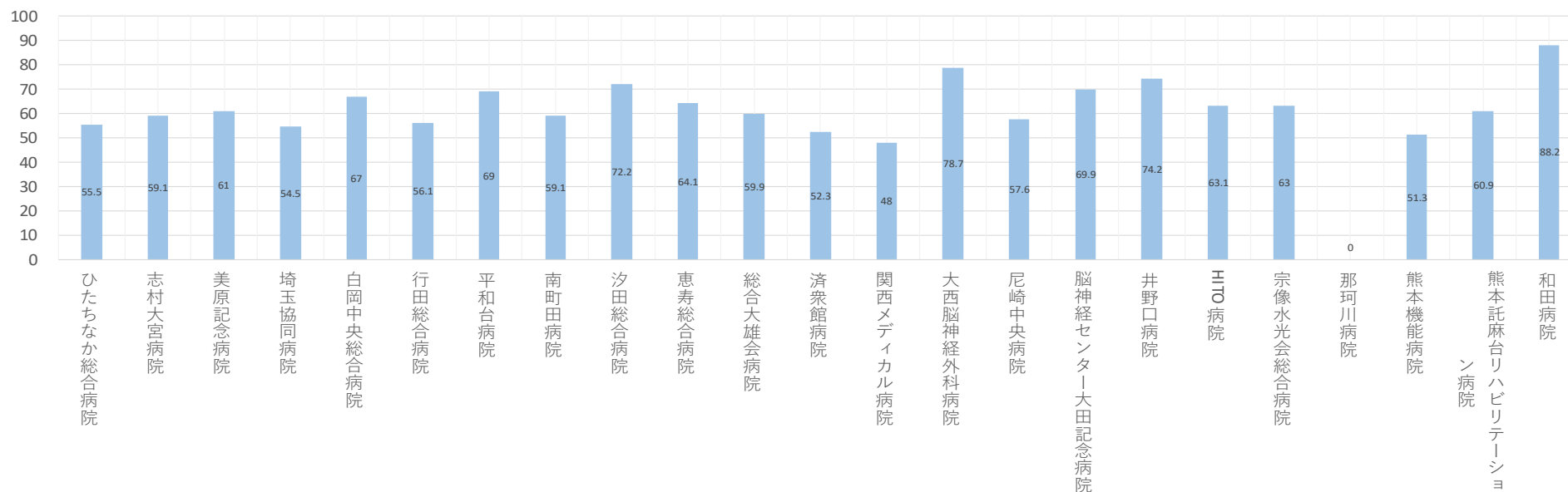


■ 平均在院日数(回復リハ)

No	病院名	病床数	1ヶ月平均	2020年4月	2020年5月	2020年6月	2020年7月	2020年8月	2020年9月	2020年10月	2020年11月	2020年12月	2021年1月	2021年2月	2021年3月
			平均在院日数	平均在院日数	平均在院日数	平均在院日数	平均在院日数	平均在院日数	平均在院日数	平均在院日数	平均在院日数	平均在院日数	平均在院日数	平均在院日数	平均在院日数
1	ひたちなか総合病院	50	55.5	52.6	50.3	62.5	54.4	40.5	54.9	52.2	57.6	51.2	64.9	67.2	51.0
2	志村大宮病院	50	59.1	64.0	62.7	57.7	65.4	58.3	57.0	50.8	64.2	53.6	-	-	-
3	美原記念病院	83	61.0	52.4	76.6	63.5	65.0	56.3	71.1	50.9	56.3	63.2	63.4	62.2	52.9
4	埼玉協同病院	50	54.5	45.7	52.5	56.6	52.7	51.9	52.7	59.4	49.9	53.6	43.6	85.1	59.5
5	白岡中央総合病院	41	67.0	64.1	93.0	68.8	74.5	67.2	64.9	68.1	60.8	54.9	63.7	64.5	67.9
6	行田総合病院	89	56.1	49.6	70.7	59.5	44.4	52.5	66.4	56.6	55.6	52.0	49.6	57.9	53.2
7	平和台病院	40	69.0	82.9	61.1	77.5	60.1	56.0	79.4	69.1	78.7	49.3	70.8	70.3	60.8
8	南町田病院	34	59.1	59.1	-	-	-	-	-	-	-	-	-	-	-
9	汐田総合病院	58	72.2	65.6	65.0	72.3	57.1	73.4	72.9	77.7	71.2	69.9	61.0	95.4	85.4
10	恵寿総合病院	47	64.1	40.9	70.8	50.2	80.2	80.9	71.3	58.5	56.6	62.5	62.2	83.4	58.7
11	総合大雄会病院	50	59.9	52.4	60.5	57.5	70.8	66.6	69.2	63.0	48.3	56.2	63.1	54.8	59.6
12	済衆館病院	50	52.3	48.5	59.8	57.9	44.6	56.5	48.6	58.0	51.5	47.8	50.0	48.0	51.9
13	関西メディカル病院	45	48.0	60.6	52.4	46.3	47.2	53.3	44.6	44.9	50.3	39.7	53.8	43.5	0.0
14	大西脳神経外科病院	31	78.7	80.8	85.3	78.0	70.8	62.4	79.9	92.9	80.6	67.9	97.8	-	-
15	尼崎中央病院	45	57.6	61.7	41.4	68.1	59.2	50.6	45.3	57.4	64.0	41.7	69.5	61.6	65.4
16	脳神経センター大田記念病院	50	69.9	72.3	88.0	63.3	46.3	74.7	85.8	60.4	54.3	76.2	76.3	81.7	65.6
17	井野口病院	49	74.2	0.0	52.5	64.2	64.5	76.5	82.7	76.5	89.2	74.8	73.9	65.8	69.0
18	HITO病院	50	63.1	68.3	59.8	53.9	56.8	55.0	60.6	73.1	71.3	62.2	58.4	59.7	77.4
19	宗像水光会総合病院	49	63.0	63.1	71.4	60.7	60.6	57.8	71.3	54.9	53.2	73.6	70.1	54.5	57.0
20	那珂川病院	46	-	-	-	-	-	-	-	-	-	-	-	-	-
21	熊本機能病院	131	51.3	50.5	57.2	46.9	49.4	55.5	44.2	56.7	48.9	43.0	57.2	55.1	51.7
22	熊本託麻台リハビリテーション病院	94	60.9	75.3	61.5	49.5	60.4	59.2	58.4	58.4	78.4	57.9	56.5	53.6	62.4
23	和田病院	42	88.2	66.3	122.6	88.5	75.5	91.7	62.2	96.8	110.8	78.8	59.0	145.4	83.1

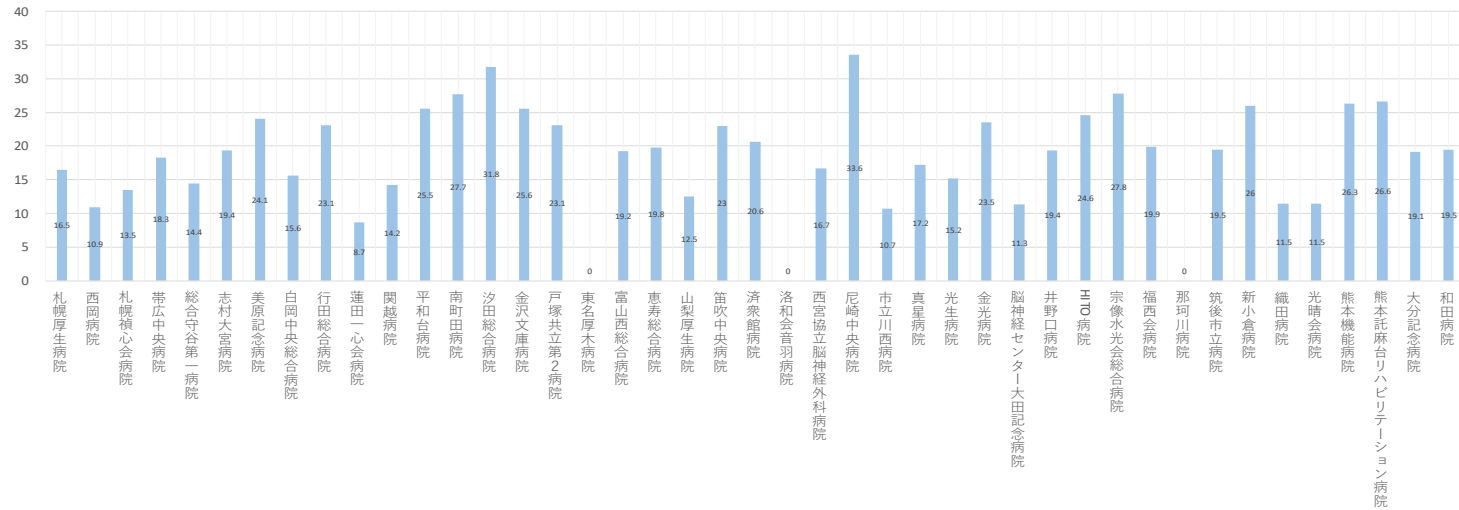
平均在院日数(回復リハ)(日)(年度平均)



■ 平均在院日数(地域包括ケア)

No	病院名	病床数	19年平均	2020年4月	2020年5月	2020年6月	2020年7月	2020年8月	2020年9月	2020年10月	2020年11月	2020年12月	2021年1月	2021年2月	2021年3月
			平均在院日数	平均在院日数	平均在院日数	平均在院日数	平均在院日数	平均在院日数	平均在院日数	平均在院日数	平均在院日数	平均在院日数	平均在院日数	平均在院日数	平均在院日数
1	札幌厚生病院	40	16.5	15.4	12.8	16.1	17.3	19.2	-	-	-	-	-	-	-
2	西岡病院	12	10.9	14.9	13.4	23.6	10.8	9.3	5.6	4.6	12.1	7.6	-	-	-
3	札幌神心会病院	46	13.5	11.7	14.3	13.3	14.8	13.2	13.7	14.6	13.5	14.0	11.2	13.6	13.7
4	帯広中央病院	47	18.3	24.0	19.1	14.8	18.8	16.8	17.2	18.1	24.3	17.4	19.8	18.7	15.5
5	総合守谷第一病院	49	14.4	12.4	14.8	14.9	14.6	13.1	14.1	14.8	15.7	14.0	14.1	16.0	15.3
6	志村大宮病院	12	19.4	22.0	24.7	18.7	17.2	17.6	18.1	20.6	22.1	16.0	-	-	-
7	美原記念病院	16	24.1	21.5	22.1	28.8	21.3	25.7	24.8	19.1	26.1	25.2	35.9	25.4	18.8
8	白岡中央総合病院	14	15.6	13.9	19.6	20.6	13.5	12.1	16.8	20.6	14.7	14.3	14.3	17.6	13.1
9	行田総合病院	51	23.1	23.8	27.2	21.9	24.7	22.4	21.3	21.7	16.1	0.0	0.0	0.0	0.0
10	藤田一心会病院	10	8.7	0.0	0.0	0.0	0.0	0.0	0.0	0.0	0.0	0.0	0.0	0.0	8.7
11	関越病院	37	14.2	19.1	12.4	15.1	15.5	17.4	13.2	13.2	14.6	13.5	13.8	12.7	11.7
12	平和台病院	38	25.5	30.5	39.7	20.4	21.2	23.2	29.2	26.5	27.4	22.1	29.4	19.8	28.2
13	南町田病院	56	27.7	27.7	-	-	-	-	-	-	-	-	-	-	-
14	汐田総合病院	104	31.8	33.6	30.5	30.9	32.6	30.3	32.1	29.2	33.8	31.9	30.5	41.8	28.1
15	金沢文庫病院	38	25.6	29.2	25.5	32.0	18.4	28.8	20.0	28.4	22.9	26.7	24.6	25.5	27.8
16	戸塚共立第2病院	4	23.1	47.7	29.2	18.5	15.2	23.7	23.0	21.8	24.0	23.0	5.0	18.8	29.0
17	鎌名厚木病院	60	-	-	-	-	-	-	-	-	-	-	-	-	-
18	富山西総合病院	38	19.2	22.9	18.2	19.5	21.6	18.8	18.8	19.1	17.2	16.8	16.2	22.9	20.1
19	京神総合病院	47	19.8	20.8	31.5	18.1	16.7	16.1	15.1	18.3	19.4	15.5	24.9	26.6	23.2
20	山梨厚生病院	35	12.5	13.6	14.3	11.9	12.7	16.4	11.5	11.3	14.2	13.9	10.5	11.0	10.4
21	国次中央病院	24	23.0	0.0	0.0	0.0	12.3	27.1	24.2	20.3	24.8	30.8	20.7	17.9	21.4
22	済常館病院	60	20.6	17.0	33.3	14.5	22.4	18.6	26.4	27.1	17.2	18.6	21.4	19.8	15.9
23	洛和会音羽病院	59	-	-	-	-	-	-	-	-	-	-	-	-	-
24	西宮協立脳神経外科病院	48	16.7	19.3	7.0	13.0	17.3	16.7	18.7	19.2	17.2	17.4	16.3	15.5	16.1
25	肥前中央病院	27	33.6	33.1	39.2	31.9	31.7	31.8	32.1	35.0	37.2	33.7	42.0	40.7	24.2
26	市立川西病院	50	10.7	9.8	21.7	16.5	8.1	8.4	6.3	9.7	7.2	9.0	0.0	0.0	0.0
27	真星病院	26	17.2	14.8	23.5	13.8	18.4	17.7	15.4	16.1	18.2	15.7	20.9	20.7	12.8
28	光生病院	34	15.2	14.0	21.1	12.2	11.4	24.1	10.3	-	-	-	-	-	-
29	金光病院	50	23.5	21.2	30.0	21.4	20.6	22.4	24.8	23.2	22.0	24.1	-	-	-
30	脳神経センター大田記念病院	34	11.3	12.7	18.6	11.6	12.5	11.6	12.6	9.9	12.2	10.6	8.8	10.7	9.1
31	新小倉病院	48	19.4	7.8	13.6	15.1	20.2	24.0	19.9	21.0	16.3	16.8	22.2	24.0	22.0
32	HITC病院	53	24.6	28.2	24.3	26.0	25.8	22.6	24.4	23.6	25.8	22.4	20.0	28.5	25.5
33	京響水光会総合病院	39	27.8	26.1	29.2	31.3	28.1	30.5	27.4	25.3	28.7	30.1	20.7	29.9	27.8
34	福西会病院	50	19.9	19.6	18.7	16.4	20.3	20.3	21.8	25.0	21.2	18.6	-	-	-
35	藤川病院	33	-	-	-	-	-	-	-	-	-	-	-	-	-
36	筑後市立病院	57	19.5	18.9	16.9	18.1	21.7	19.5	19.6	20.3	18.0	21.5	19.1	19.1	21.5
37	新小倉病院	132	26.0	26.4	26.6	25.7	24.9	21.6	23.9	24.9	25.0	22.2	30.6	30.5	37.2
38	織田病院	8	11.5	9.2	9.3	6.6	5.8	6.5	10.5	10.9	11.5	12.8	14.6	17.4	14.9
39	光晴会病院	30	11.5	12.8	11.7	15.4	11.8	11.6	15.4	9.2	15.0	14.6	6.5	6.8	8.9
40	熊本機能病院	55	26.3	30.3	25.9	29.0	23.8	25.1	24.5	24.6	29.1	24.4	25.3	27.1	27.9
41	熊本花柳自リハビリテーション病院	10	26.6	25.4	20.7	32.0	30.8	31.1	22.1	29.6	21.5	16.7	38.6	31.8	30.7
42	大分記念病院	25	19.1	18.0	27.6	18.6	19.4	17.2	16.1	20.7	15.5	23.5	16.7	17.6	20.8
43	和田病院	30	19.5	21.0	30.5	21.6	18.6	16.5	15.2	19.6	19.0	13.6	26.2	17.2	25.9

平均在院日数(地域包括ケア)(日)(年度平均)



■ 平均在院日数(療養)

No	病院名	主目的	病床数	1ヶ月平均	2020年4月	2020年5月	2020年6月	2020年7月	2020年8月	2020年9月	2020年10月	2020年11月	2020年12月	2021年1月	2021年2月	2021年3月	
				平均在院日数	平均在院日数	平均在院日数	平均在院日数	平均在院日数	平均在院日数	平均在院日数	平均在院日数	平均在院日数	平均在院日数	平均在院日数	平均在院日数	平均在院日数	平均在院日数
1	同愛記念病院		1	30	37.5	22.5	23.6	35.1	44.5	71.2	25.3	43.4	36.3	42.2	35.5	34.5	0.0
2	尼崎中央病院		1	48	126.3	124.0	74.6	102.9	99.6	87.4	92.0	219.5	113.0	222.8	120.5	260.0	219.7
3	真星病院		1	90	177.1	49.8	53.0	239.6	199.2	182.0	65.4	126.0	218.5	204.1	236.0	141.0	250.2
4	井野口病院		1	42	44.8	0.0	0.0	18.0	39.5	34.5	50.7	67.0	77.2	18.8	25.0	43.7	40.5
5	金光病院		2	47	113.2	157.7	182.9	40.6	73.7	78.7	93.7	169.7	110.7	37.4	-	-	-
6	西岡病院		3	50	174.4	99.0	111.8	227.7	314.8	66.3	166.8	436.0	135.0	150.7	-	-	-
7	帯広中央病院		3	46	136.7	119.7	100.9	153.0	115.2	134.8	111.6	57.2	166.4	246.0	199.6	173.5	172.0
8	済衆館病院		3	93	76.1	66.7	242.0	0.0	109.0	32.5	18.6	105.5	46.0	90.0	50.5	96.5	60.3
9	志村大宮病院		6	48	126.1	283.0	269.0	87.3	35.3	21.5	258.5	27.7	202.5	72.3	-	-	-
10	行田総合病院		6	54	55.8	62.7	40.6	65.3	55.3	63.2	31.9	44.0	55.0	62.9	56.9	76.5	58.0
11	和田病院		6	40	73.3	20.3	132.0	59.3	90.0	36.5	72.0	2.0	89.0	95.0	15.0	41.3	257.5
12	新小倉病院		7	41	0.0	0.0	0.0	0.0	0.0	0.0	0.0	0.0	0.0	0.0	0.0	0.0	0.0
13	大分記念病院		7	34	87.3	492.0	53.3	92.0	23.0	0.0	0.0	0.0	3.0	53.8	40.5	5.0	20.0

平均在院日数(療養)(日)(年度平均)

