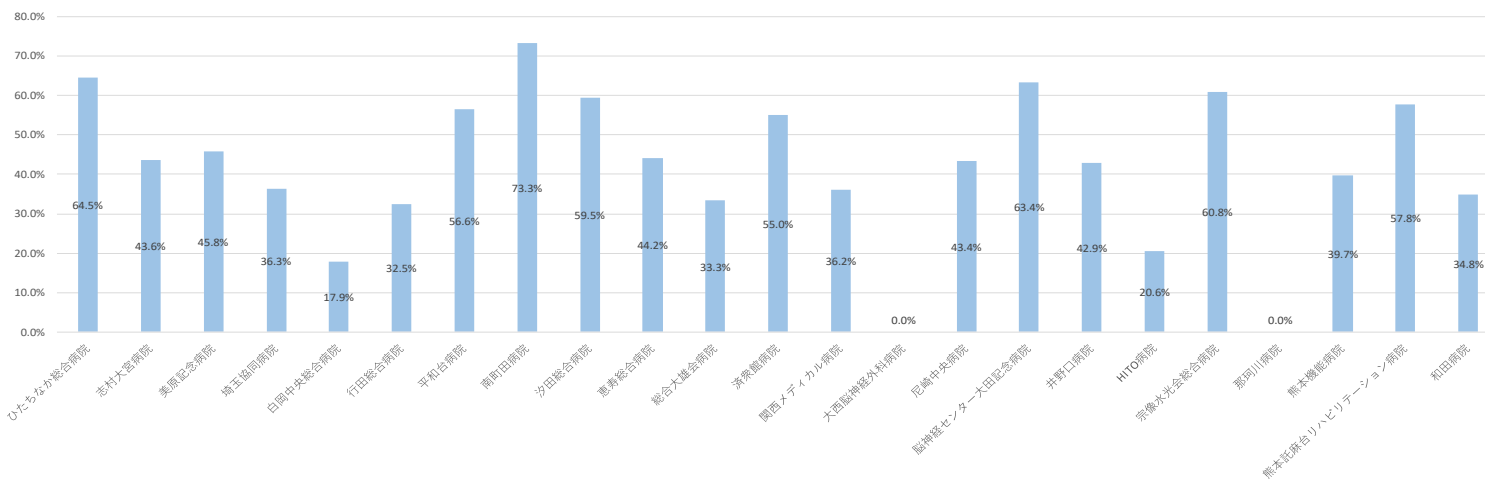


■ 目標設定等支援・管理料の算定率(回復リハ)

No	病院名	2020年度			2020年4月			2020年5月			2020年6月			2020年7月			2020年8月			2020年9月			2020年10月			2020年11月			2020年12月			2021年1月			2021年2月			2021年3月					
		病床数	分母	分子	割合	分母	分子	割合	分母	分子	割合	分母	分子	割合	分母	分子	割合	分母	分子	割合	分母	分子	割合	分母	分子	割合	分母	分子	割合	分母	分子	割合	分母	分子	割合	分母	分子	割合					
1	ひたちなか総合病院	50	245	158	64.5%	25	17	68.0%	19	9	47.4%	21	17	81.0%	20	9	45.0%	15	8	53.3%	23	16	69.6%	18	11	61.1%	22	18	81.8%	15	7	46.7%	20	15	75.0%	24	18	75.0%	23	13	56.5%		
2	志村大宮病院	50	220	96	43.6%	20	9	45.0%	25	18	72.0%	23	7	30.4%	23	9	39.1%	26	12	46.2%	25	11	44.0%	25	9	36.0%	25	9	36.0%	28	12	42.9%	-	-	-	-	-	-	-	-	-		
3	美原記念病院	83	415	190	45.8%	28	11	39.3%	31	20	64.5%	28	13	46.4%	38	19	50.0%	40	16	40.0%	36	20	55.6%	34	14	41.2%	30	12	40.0%	32	16	50.0%	36	19	52.8%	39	18	46.2%	43	12	27.9%		
4	埼玉協同病院	50	256	93	36.3%	22	8	36.4%	23	3	13.0%	22	9	40.9%	24	5	20.8%	24	11	45.8%	19	10	52.6%	20	6	30.0%	23	9	39.1%	26	12	46.2%	15	7	46.7%	13	4	30.8%	25	9	36.0%		
5	白岡中央総合病院	41	196	35	17.9%	17	4	23.5%	14	4	28.6%	13	2	15.4%	11	1	9.1%	18	4	22.2%	22	7	31.8%	15	1	6.7%	20	4	20.0%	18	0	0.0%	14	2	14.3%	13	2	15.4%	21	4	19.0%		
6	行田総合病院	89	397	129	32.5%	34	12	35.3%	41	17	41.5%	25	12	48.0%	35	12	34.3%	36	10	27.8%	44	12	27.3%	24	8	33.3%	41	14	34.1%	29	8	27.6%	31	9	29.0%	26	8	30.8%	31	7	22.6%		
7	平和台病院	40	136	77	56.6%	16	11	68.8%	9	4	44.4%	10	7	70.0%	9	3	33.3%	6	3	50.0%	8	4	50.0%	15	6	40.0%	12	7	58.3%	12	6	50.0%	11	7	63.6%	18	12	66.7%	10	7	70.0%		
8	南町田病院	34	15	11	73.3%	15	11	73.3%	-	-	-	-	-	-	-	-	-	-	-	-	-	-	-	-	-	-	-	-	-	-	-	-	-	-	-	-	-	-	-	-	-		
9	汐田総合病院	58	237	141	59.5%	17	7	41.2%	21	10	47.6%	24	15	62.5%	20	8	40.0%	18	12	66.7%	19	15	78.9%	23	12	52.2%	21	14	66.7%	16	10	62.5%	19	10	52.6%	16	13	81.3%	23	15	65.2%		
10	恵寿総合病院	47	206	91	44.2%	22	5	22.7%	15	8	53.3%	12	4	33.3%	15	9	60.0%	17	9	52.9%	15	4	26.7%	21	9	42.9%	20	8	40.0%	13	8	61.5%	17	10	58.8%	19	10	52.6%	20	7	35.0%		
11	総合大塚会病院	50	237	79	33.3%	21	4	19.0%	20	2	10.0%	15	8	53.3%	17	7	41.2%	22	6	27.3%	15	7	46.7%	20	6	30.0%	23	9	39.1%	26	8	30.8%	24	10	41.7%	13	3	23.1%	21	9	42.9%		
12	済美病院	50	358	197	55.0%	30	16	53.3%	39	19	48.7%	38	23	60.5%	31	19	61.3%	36	18	50.0%	34	18	52.9%	27	15	55.6%	25	14	56.0%	29	12	41.4%	20	11	55.0%	25	14	56.0%	24	18	75.0%		
13	関西メディカル病院	45	304	110	36.2%	25	13	52.0%	23	13	56.5%	25	12	48.0%	25	10	40.0%	22	11	50.0%	26	9	34.6%	32	10	31.3%	25	6	24.0%	37	8	21.6%	24	7	29.2%	40	11	27.5%	0	0	0.0%		
14	大西脳神経外科病院	31	98	0	0.0%	16	0	0.0%	8	0	0.0%	10	0	0.0%	10	0	0.0%	9	0	0.0%	11	0	0.0%	10	0	0.0%	10	0	0.0%	10	0	0.0%	4	0	0.0%	-	-	-	-	-	-	-	-
15	尼崎中央病院	45	235	102	43.4%	25	12	48.0%	16	9	56.3%	17	10	58.8%	20	6	30.0%	27	10	37.0%	14	3	21.4%	19	7	36.8%	24	6	25.0%	17	9	52.9%	13	7	53.8%	16	9	56.3%	27	14	51.9%		
16	脳神経センター大田記念病院	50	172	109	63.4%	8	6	75.0%	16	13	81.3%	18	10	55.6%	15	4	26.7%	11	9	81.8%	16	13	81.3%	16	10	62.5%	15	5	33.3%	16	12	75.0%	15	11	73.3%	10	8	80.0%	16	8	50.0%		
17	井野口病院	49	154	66	42.9%	0	0	0.0%	2	1	50.0%	6	2	33.3%	10	6	60.0%	11	6	54.5%	18	8	44.4%	14	7	50.0%	15	7	46.7%	24	7	29.2%	18	6	33.3%	18	8	44.4%	18	8	44.4%		
18	HITO病院	50	252	52	20.6%	26	5	19.2%	17	3	17.6%	23	5	21.7%	14	5	35.7%	26	9	34.6%	23	5	21.7%	18	3	16.7%	22	2	9.1%	30	8	26.7%	18	4	22.2%	15	1	6.7%	20	2	10.0%		
19	宗像水光会総合病院	49	263	160	60.8%	21	15	71.4%	26	19	73.1%	22	16	72.7%	22	15	68.2%	16	7	43.8%	26	13	50.0%	21	13	61.9%	20	12	60.0%	23	15	65.2%	24	13	54.2%	21	12	57.1%	21	10	47.6%		
20	那珂川病院	46	-	-	-	-	-	-	-	-	-	-	-	-	-	-	-	-	-	-	-	-	-	-	-	-	-	-	-	-	-	-	-	-	-	-	-	-	-	-			
21	熊本機能病院	131	746	296	39.7%	62	22	35.5%	62	28	45.2%	64	24	37.5%	57	18	31.6%	64	23	35.9%	57	17	29.8%	63	25	39.7%	68	31	45.6%	68	19	27.9%	49	19	38.8%	65	31	47.7%	67	39	58.2%		
22	熊本託麻台リハビリテーション病院	94	557	322	57.8%	46	34	73.9%	50	28	56.0%	46	23	50.0%	46	26	56.5%	43	27	62.8%	44	25	56.8%	49	25	51.0%	42	28	66.7%	52	24	46.2%	40	21	52.5%	45	27	60.0%	54	34	63.0%		
23	和田病院	42	115	40	34.8%	12	3	25.0%	8	6	75.0%	10	5	50.0%	11	5	45.5%	15	6	40.0%	9	2	22.2%	8	3	37.5%	10	3	30.0%	4	1	25.0%	10	0	0.0%	7	2	28.6%	11	4	36.4%		

目標設定等支援・管理料の算定率(回復リハ)(%) (年度平均)



■ 目標設定等支援・管理料の算定率(療養)

No	病院名	主目的	病床数	2020年度			2020年4月			2020年5月			2020年6月			2020年7月			2020年8月			2020年9月			2020年10月			2020年11月			2020年12月			2021年1月			2021年2月			2021年3月					
				分母	分子	割合	分母	分子	割合	分母	分子	割合	分母	分子	割合	分母	分子	割合	分母	分子	割合	分母	分子	割合	分母	分子	割合	分母	分子	割合	分母	分子	割合	分母	分子	割合	分母	分子	割合						
1	同慶記念病院		30	65	7	10.8%	6	0	0.0%	3	2	66.7%	3	0	0.0%	10	1	10.0%	4	1	25.0%	4	0	0.0%	10	2	20.0%	6	0	0.0%	7	1	14.3%	8	0	0.0%	4	0	0.0%	0	0	0.0%			
2	尼崎中央病院		48	60	0	0.0%	5	0	0.0%	7	0	0.0%	5	0	0.0%	11	0	0.0%	4	0	0.0%	9	0	0.0%	1	0	0.0%	4	0	0.0%	4	0	0.0%	3	0	0.0%	1	0	0.0%	6	0	0.0%			
3	真星病院		90	50	29	58.0%	3	1	33.3%	2	2	100.0%	8	6	75.0%	3	2	66.7%	5	3	60.0%	3	1	33.3%	2	2	100.0%	1	1	100.0%	7	4	57.1%	2	1	50.0%	4	3	75.0%	10	3	30.0%			
4	井野口病院		42	9	3	33.3%	0	0	0.0%	0	0	0.0%	0	0	0.0%	1	0	0.0%	1	0	0.0%	0	0	0.0%	2	1	50.0%	3	2	66.7%	0	0	0.0%	2	0	0.0%	0	0	0.0%	0	0	0.0%			
5	金光病院		47	1	0	0.0%	0	0	0.0%	0	0	0.0%	0	0	0.0%	0	0	0.0%	0	0	0.0%	1	0	0.0%	0	0	0.0%	0	0	0.0%	0	0	0.0%	-	-	-	-	-	-	-	-	-			
6	西岡病院		50	24	14	58.3%	2	0	0.0%	3	2	66.7%	2	2	100.0%	2	2	100.0%	3	1	33.3%	5	3	60.0%	1	1	100.0%	1	1	100.0%	5	2	40.0%	-	-	-	-	-	-	-	-	-			
7	帯広中央病院		46	34	0	0.0%	5	0	0.0%	3	0	0.0%	1	0	0.0%	4	0	0.0%	1	0	0.0%	4	0	0.0%	3	0	0.0%	7	0	0.0%	0	0	0.0%	0	0	0.0%	2	0	0.0%	2	0	0.0%			
8	済衆館病院		93	9	0	0.0%	1	0	0.0%	1	0	0.0%	0	0	0.0%	2	0	0.0%	0	0	0.0%	2	0	0.0%	2	0	0.0%	0	0	0.0%	0	0	0.0%	0	0	0.0%	0	0	0.0%	1	0	0.0%	0	0	0.0%
9	志村大宮病院		48	18	14	77.8%	0	0	0.0%	4	3	75.0%	3	2	66.7%	1	1	100.0%	2	1	50.0%	2	2	100.0%	2	1	50.0%	1	1	100.0%	3	3	100.0%	-	-	-	-	-	-	-	-	-			
10	行田総合病院		54	76	16	21.1%	11	3	27.3%	5	0	0.0%	6	3	50.0%	3	0	0.0%	6	2	33.3%	7	2	28.6%	5	1	20.0%	8	0	0.0%	7	1	14.3%	6	1	16.7%	6	2	33.3%	6	1	16.7%			
11	和田病院		40	8	0	0.0%	2	0	0.0%	0	0	0.0%	1	0	0.0%	1	0	0.0%	0	0	0.0%	1	0	0.0%	0	0	0.0%	2	0	0.0%	0	0	0.0%	0	0	0.0%	0	0	0.0%	0	0	0.0%			
12	新小倉病院		41	0	0	0.0%	0	0	0.0%	0	0	0.0%	0	0	0.0%	0	0	0.0%	0	0	0.0%	0	0	0.0%	0	0	0.0%	0	0	0.0%	0	0	0.0%	0	0	0.0%	0	0	0.0%	0	0	0.0%			
13	大分記念病院		34	13	0	0.0%	1	0	0.0%	2	0	0.0%	1	0	0.0%	1	0	0.0%	0	0	0.0%	0	0	0.0%	0	0	0.0%	1	0	0.0%	3	0	0.0%	3	0	0.0%	0	0	0.0%	1	0	0.0%			

目標設定等支援・管理料の算定率(療養)(%)(年度平均)

