

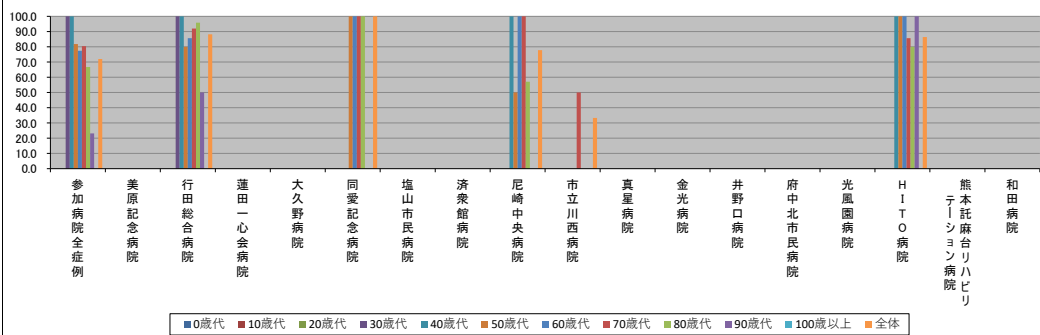
■急性心筋梗塞における主要手術・治療実施率(年代別)【年間】

2021/07/15

-(J-VI-F)表記は、2021/07/15時点でデータ未提出の病院です。

		参加病院全症例	美原記念病院	行田総合病院	蓮田一心会病院	大久野病院	同愛記念病院	塩山市民病院	済衆館病院	尼崎中央病院	市立川西病院	真星病院	金光病院	井野口病院	府中市市民病院	光風園病院	HITO病院	熊本託麻台リハビリテーション病院	和田病院	
年代別実施率(%)	0歳代	N/A	N/A	N/A	N/A	N/A	N/A	N/A	N/A	N/A	N/A	N/A	N/A	N/A	N/A	N/A	N/A	N/A	N/A	N/A
	10歳代	N/A	N/A	N/A	N/A	N/A	N/A	N/A	N/A	N/A	N/A	N/A	N/A	N/A	N/A	N/A	N/A	N/A	N/A	N/A
	20歳代	N/A	N/A	N/A	N/A	N/A	N/A	N/A	N/A	N/A	N/A	N/A	N/A	N/A	N/A	N/A	N/A	N/A	N/A	N/A
	30歳代	100.0	N/A	100.0	N/A	N/A	N/A	N/A	N/A	N/A	N/A	N/A	N/A	N/A	N/A	N/A	N/A	N/A	N/A	N/A
	40歳代	100.0	N/A	100.0	N/A	N/A	N/A	N/A	N/A	100.0	N/A	N/A	N/A	N/A	N/A	N/A	N/A	100.0	N/A	N/A
	50歳代	81.8	N/A	80.0	N/A	N/A	100.0	N/A	N/A	50.0	N/A	N/A	N/A	N/A	N/A	N/A	N/A	100.0	N/A	N/A
	60歳代	77.4	0.0	85.7	N/A	N/A	100.0	N/A	0.0	100.0	N/A	0.0	N/A	0.0	N/A	N/A	100.0	N/A	N/A	
	70歳代	80.4	0.0	92.0	N/A	N/A	100.0	N/A	N/A	100.0	50.0	0.0	N/A	0.0	N/A	N/A	85.7	N/A	N/A	
	80歳代	66.7	N/A	95.8	N/A	N/A	100.0	N/A	0.0	57.1	0.0	0.0	0.0	0.0	0.0	N/A	80.0	N/A	N/A	
	90歳代	23.1	0.0	50.0	0.0	N/A	N/A	N/A	0.0	N/A	N/A	N/A	N/A	0.0	0.0	N/A	100.0	N/A	N/A	
	100歳以上	0.0	N/A	N/A	N/A	N/A	N/A	N/A	N/A	N/A	N/A	N/A	N/A	N/A	N/A	N/A	N/A	0.0	N/A	N/A
	全体	72.0	0.0	88.2	0.0	N/A	100.0	0.0	0.0	77.8	33.3	0.0	0.0	0.0	0.0	N/A	86.4	N/A	N/A	
年代別症例数(人)	0歳代	0	0	0	0	0	0	0	0	0	0	0	0	0	0	0	0	0	0	0
	10歳代	0	0	0	0	0	0	0	0	0	0	0	0	0	0	0	0	0	0	0
	20歳代	0	0	0	0	0	0	0	0	0	0	0	0	0	0	0	0	0	0	0
	30歳代	1	0	1	0	0	0	0	0	0	0	0	0	0	0	0	0	0	0	0
	40歳代	6	0	2	0	0	0	0	2	0	0	0	0	0	0	0	2	0	0	0
	50歳代	22	0	15	0	0	3	0	0	2	0	0	0	0	0	0	2	0	0	0
	60歳代	31	1	14	0	0	3	0	1	5	0	1	0	2	0	0	4	0	0	0
	70歳代	46	2	25	0	0	5	0	0	2	2	1	0	2	0	0	7	0	0	0
	80歳代	48	0	24	0	0	1	0	2	7	1	2	1	4	1	0	5	0	0	0
	90歳代	13	1	4	1	0	0	1	0	0	0	0	0	3	2	0	1	0	0	0
	100歳以上	1	0	0	0	0	0	0	0	0	0	0	0	0	0	0	0	1	0	0
	全体	168	4	85	1	0	12	1	3	18	3	4	1	11	3	0	22	0	0	0

年代別実施率(%)



年代別症例数(人)

