

■65歳以上の患者における認知症の保有率【年間】

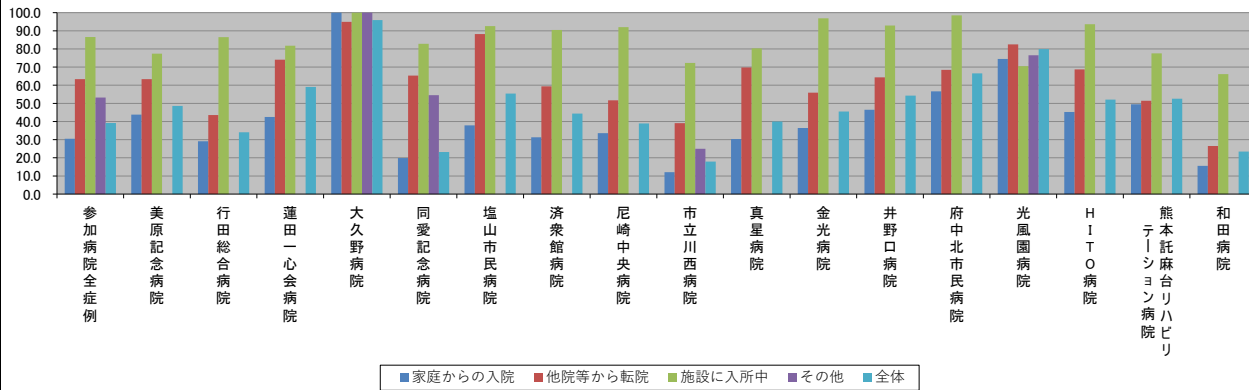
2021/07/15

（ハイフン表記は、2021/07/15時点でデータ未提出の病院です。

		参加病院全症例	美原記念病院	行田総合病院	蓮田一心会病院	大久野病院	同愛記念病院	塩山市民病院	済衆館病院	尼崎中央病院	市立川西病院	真星病院	金光病院	井野口病院	府中市市民病院	光風園病院	HITO病院	熊本託麻台リハビリセンター	和田病院	
入院経路別保有率(%)	家庭からの入院	30.5	43.8	29.1	42.5	100.0	19.9	37.9	31.3	33.6	12.1	30.3	36.4	46.5	56.6	74.5	45.3	49.5	15.6	
	他院等から転院	63.4	63.4	43.6	74.1	94.9	65.3	88.2	59.4	51.7	39.1	69.8	55.9	64.3	68.5	82.5	68.7	51.4	26.5	
	施設に入所中	86.6	77.4	86.5	81.8	100.0	82.8	92.6	90.5	92.0	72.3	80.3	96.9	92.9	98.5	70.5	93.6	77.6	66.1	
	その他	53.2	N/A	0.0	N/A	100.0	54.5	N/A	N/A	N/A	25.0	N/A	N/A	N/A	N/A	N/A	N/A	N/A	N/A	N/A
	全体	39.2	48.6	34.1	59.1	95.9	23.2	55.4	44.4	38.9	17.9	40.0	45.5	54.3	66.5	79.9	52.1	52.6	23.4	

		参加病院全症例	美原記念病院	行田総合病院	蓮田一心会病院	大久野病院	同愛記念病院	塩山市民病院	済衆館病院	尼崎中央病院	市立川西病院	真星病院	金光病院	井野口病院	府中市市民病院	光風園病院	HITO病院	熊本託麻台リハビリセンター	和田病院
入院経路別症例数(人)	家庭からの入院	22002	1261	4365	113	24	3955	517	1671	2632	2125	666	627	648	447	94	2006	186	665
	他院等から転院	3134	202	78	58	137	124	136	392	259	133	126	68	182	54	456	134	512	83
	施設に入所中	2415	106	406	44	9	122	122	346	200	173	66	98	84	134	61	280	49	115
	その他	47	0	1	0	2	11	0	0	0	16	0	0	0	0	17	0	0	0
	全体	27598	1569	4850	215	172	4212	775	2409	3091	2447	858	793	914	635	628	2420	747	863

入院経路別保有率(%)



入院経路別症例数(人)

