

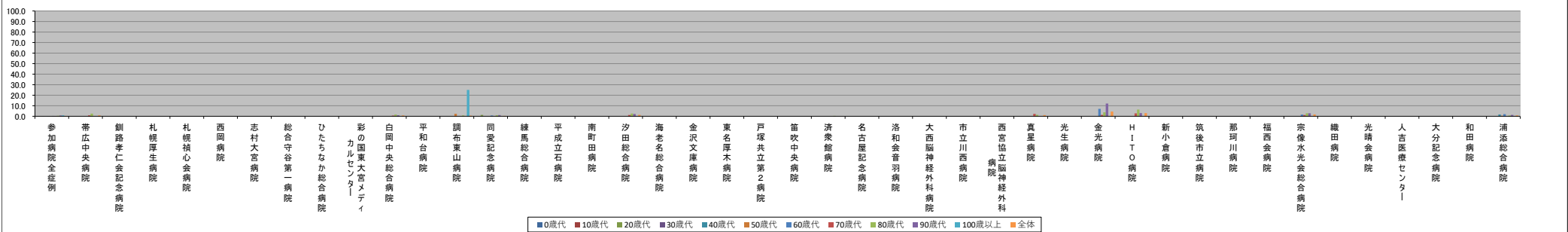
■褥瘡の発生率【第4四半期】

※ハイファン表記は、2022/06/15時点でデータ未提出の病院です。

	参加病院全症例	帯広中央病院	釧路孝仁記念病院	札幌厚生病院	札幌根心会病院	西岡病院	志村大宮病院	総合守谷第一病院	ひたちなか総合病院	彩の国東大宮メディアカルセンター	白岡中央総合病院	平和台病院	調布東山病院	同愛記念病院	練馬総合病院	平成立石病院	南町田病院	汐田総合病院	海老名総合病院	金沢文庫病院	東名厚木病院	戸塚共立第2病院	笛吹中央病院	済衆館病院	名古屋記念病院	洛和会音羽病院	大西脳神経外科病院	市立川西病院	西宮協立脳神経外科病院	真星病院	光生病院	金光病院	HITO病院	新小倉病院	筑後市立病院	那珂川病院	福西会病院	宗像水光会総合病院	織田病院	光晴会病院	人吉医療センター	大分記念病院	和田病院	浦添総合病院
年代別褥瘡の発生率(%)	0.0	N/A	N/A	0.0	0.0	N/A	N/A	0.0	0.0	0.0	0.0	N/A	N/A	0.0	0.0	N/A	-	N/A	0.0	N/A	-	0.0	N/A	0.0	0.0	-	-	0.0	0.0	N/A	-	N/A	N/A	-	-	-	-	0.0	-	N/A	0.0	N/A	N/A	0.0
10歳代	0.0	0.0	0.0	0.0	0.0	N/A	N/A	0.0	0.0	0.0	0.0	0.0	0.0	0.0	0.0	0.0	-	0.0	0.0	N/A	-	0.0	0.0	0.0	0.0	-	-	0.0	0.0	N/A	-	0.0	0.0	-	-	-	-	0.0	-	0.0	0.0	N/A	N/A	0.0
20歳代	0.1	0.0	0.0	0.0	0.0	0.0	0.0	0.0	0.0	0.0	0.0	0.0	0.0	1.3	0.0	0.0	-	0.0	0.0	0.0	-	0.0	0.0	0.0	0.0	-	-	0.0	0.0	-	-	-	-	-	-	-	-	0.0	-	0.0	0.0	N/A	N/A	0.0
30歳代	0.0	0.0	0.0	0.0	0.0	N/A	0.0	0.0	0.0	0.0	0.0	0.0	0.0	0.0	0.0	0.0	-	0.0	0.0	0.0	-	0.0	0.0	0.0	0.0	-	-	0.0	0.0	-	-	-	-	-	-	-	-	0.0	-	0.0	0.0	0.0	0.0	0.0
40歳代	0.1	0.0	0.0	0.0	0.0	0.0	0.0	0.0	0.0	0.0	0.0	0.0	0.0	0.0	0.0	0.0	-	0.0	0.0	0.0	-	0.0	0.0	0.0	0.0	-	-	0.0	0.0	-	-	-	-	-	-	-	-	0.0	-	0.0	0.0	0.0	0.0	1.7
50歳代	0.1	0.0	0.0	0.0	0.0	0.0	0.0	0.0	0.0	0.0	0.0	2.4	0.0	0.0	0.0	0.0	-	0.0	0.0	0.0	-	0.0	0.0	0.0	0.0	-	-	0.0	0.0	-	-	-	-	-	-	-	-	0.0	-	0.0	0.0	0.0	0.0	0.5
60歳代	0.3	0.0	0.0	0.0	0.0	0.0	0.0	0.0	0.0	0.0	0.0	0.0	0.7	0.0	0.0	0.0	-	0.0	0.0	0.0	-	0.0	0.0	0.0	0.0	-	-	0.0	0.0	-	-	-	-	-	-	-	-	1.6	-	0.0	0.0	0.0	0.0	2.0
70歳代	0.2	0.9	0.0	0.0	0.0	0.0	0.0	0.0	0.0	0.6	0.0	0.0	0.0	0.0	0.0	0.0	-	1.2	0.0	0.0	-	0.0	0.0	0.0	0.0	-	-	0.0	0.0	2.3	-	1.3	2.8	-	-	-	-	1.2	-	0.0	0.0	0.0	0.0	
80歳代	0.5	2.5	0.0	0.0	0.0	0.0	0.0	0.0	0.0	1.6	0.0	0.8	1.0	0.0	0.0	0.0	-	2.6	0.0	0.0	-	0.0	0.0	0.4	0.0	-	-	0.0	0.0	1.4	-	3.8	6.4	-	-	-	-	2.9	-	0.0	0.0	0.0	0.0	1.7
90歳代	0.7	0.0	0.0	0.0	0.0	0.0	0.0	0.0	0.0	1.0	0.0	0.0	1.1	0.0	0.0	0.0	-	2.2	0.0	0.0	-	0.0	0.0	0.0	0.0	-	-	0.0	0.0	-	-	-	-	-	-	-	-	2.9	-	0.0	0.0	0.0	0.0	0.3
100歳以上	0.9	0.0	0.0	0.0	0.0	0.0	0.0	0.0	0.0	0.0	0.0	25.0	0.0	0.0	0.0	0.0	-	0.0	0.0	0.0	-	0.0	N/A	0.0	0.0	-	-	0.0	0.0	N/A	-	0.0	0.0	-	-	-	-	0.0	-	0.0	0.0	0.0	0.0	0.0
全体	0.3	0.9	0.0	0.0	0.0	0.0	0.0	0.0	0.0	0.8	0.0	0.6	0.4	0.0	0.0	0.0	-	1.4	0.0	0.0	-	0.0	0.0	0.1	0.0	-	-	0.0	0.0	1.1	-	4.5	3.0	-	-	-	-	1.8	-	0.0	0.0	0.0	0.0	0.0

年代別症例数(人)	参加病院全症例	帯広中央病院	釧路孝仁記念病院	札幌厚生病院	札幌根心会病院	西岡病院	志村大宮病院	総合守谷第一病院	ひたちなか総合病院	彩の国東大宮メディアカルセンター	白岡中央総合病院	平和台病院	調布東山病院	同愛記念病院	練馬総合病院	平成立石病院	南町田病院	汐田総合病院	海老名総合病院	金沢文庫病院	東名厚木病院	戸塚共立第2病院	笛吹中央病院	済衆館病院	名古屋記念病院	洛和会音羽病院	大西脳神経外科病院	市立川西病院	西宮協立脳神経外科病院	真星病院	光生病院	金光病院	HITO病院	新小倉病院	筑後市立病院	那珂川病院	福西会病院	宗像水光会総合病院	織田病院	光晴会病院	人吉医療センター	大分記念病院	和田病院	浦添総合病院	
0歳代	436	0	0	26	3	0	0	26	47	3	2	0	0	35	7	0	-	0	35	0	-	13	0	4	150	-	-	37	8	0	-	0	0	-	-	-	-	-	2	-	0	31	0	0	7
10歳代	433	2	9	77	12	0	2	12	22	11	9	3	3	43	6	2	-	2	22	0	-	28	4	7	46	-	-	13	30	0	-	2	6	-	-	-	-	-	10	-	2	25	0	0	23
20歳代	670	2	12	38	22	2	1	28	30	24	16	2	6	80	63	18	-	6	75	2	-	21	4	13	37	-	-	26	25	1	-	2	5	-	-	-	-	18	28	0	1	43			
30歳代	960	2	14	60	27	0	2	78	25	41	10	6	8	109	97	24	-	16	133	5	-	20	4	9	59	-	-	37	32	2	-	3	2	-	-	-	-	21	-	30	26	4	6	48	
40歳代	1636	9	49	168	71	5	6	82	60	91	25	12	28	145	100	53	-	20	106	5	-	32	12	33	93	-	-	33	50	11	-	3	18	-	-	-	55	-	52	70	8	16	115		
50歳代	2639	22	92	250	102	7	10	97	138	152	60	27	41	187	145	94	-	63	233	11	-	74	23	49	128	-	-	49	73	10	-	17	17	-	-	-	-	79	-	68	95	19	10	197	
60歳代	4187	65	170	487	189	9	29	101	202	213	63	44	77	285	148	127	-	70	285	15	-	80	44	72	182	-	-	68	110	21	-	14	34	-	-	-	-	188	-	169	240	42	46	298	
70歳代	7751	113	313	792	274	33	44	216	386	407	173	147	113	500	269	241	-	162	611	42	-	126	100	184	359	-	-	157	241	43	-	75	71	-	-	-	-	334	-	286	386	71	83	399	
80歳代	7576	81	318	400	269	49	90	197	370	459	244	140	132	387	237	290	-	192	582	88	-	137	89	241	353	-	-	169	244	74	-	133	78	-	-	-	-	348	-	234	370	105	73	403	
90歳代	2676	23	115	59	80	45	57	59	99	137	102	61	71	87	118	111	-	93	153	51	-	58	54	68	125	-	-	72	87	26	-	58	33	-	-	-	-	171	-	67	111	44	31	150	
100歳以上	114	2	7	1	4	3	2	1	2	10	6	2	4	2	7	1	-	3	6	1	-	2	0	4	2	-	-	5	3	0	-	2	1	-	-	-	-	9	-	4	8	3	1	6	
全体	29078	321	1099	2358	1053	153	243	897	1381	1548	710	444	483	1860	1197	961	-	627	2241	220	-	591	334	684	1534	-	-	666	903	188	-	309	265	-	-	-	-	1238	-	930	1388	296	267	1689	

年代別褥瘡の発生率(%)



年代別症例数(人)

