

■肺炎に対する入院当日の抗生物質使用率(重症度別)【第4四半期】

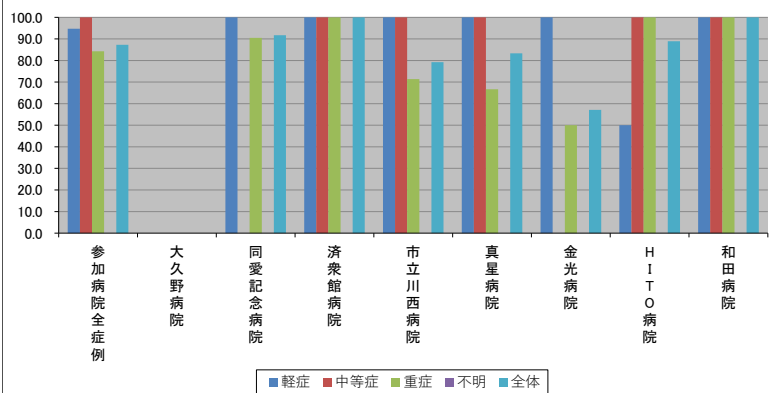
2022/06/15

-(ハイファン)表記は、2022/06/15時点でデータ未提出の病院です。

		参加病院 全症例	大久野 病院	同愛記 念病院	済衆館 病院	市立川 西病院	真星 病院	金光 病院	H I T O 病院	和田 病院
重症度別使用率(%)	軽症	94.7	N/A	100.0	100.0	100.0	100.0	100.0	50.0	100.0
	中等症	100.0	N/A	N/A	100.0	100.0	100.0	N/A	100.0	100.0
	重症	84.3	0.0	90.5	100.0	71.4	66.7	50.0	100.0	100.0
	不明	0.0	N/A	N/A	N/A	0.0	N/A	N/A	N/A	N/A
	全体	87.3	0.0	91.7	100.0	79.2	83.3	57.1	88.9	100.0

重症度別症例数(人)		参加病院 全症例	大久野 病院	同愛記 念病院	済衆館 病院	市立川 西病院	真星 病院	金光 病院	H I T O 病院	和田 病院
重症度別症例数(人)	軽症	19	0	3	7	3	2	1	2	1
	中等症	12	0	0	1	6	1	0	3	1
	重症	70	1	21	16	14	3	6	4	5
	不明	1	0	0	0	1	0	0	0	0
	全体	102	1	24	24	24	6	7	9	7

重症度別使用率(%)



重症度別症例数(人)

