

■ 介護施設・福祉施設等への退院率(年代別)【第4四半期】

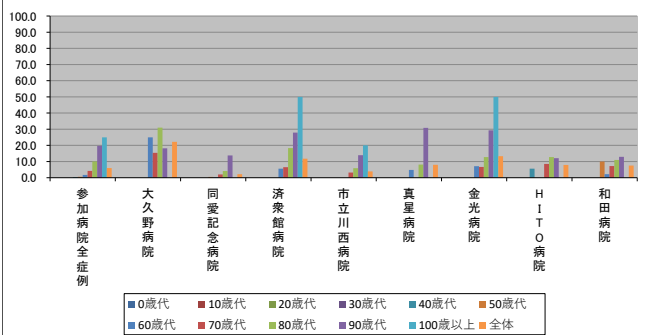
2022/06/15

～(ハイフン)表記は、2022/06/15時点でデータ未提出の病院です。

		参加病院全症例	大久野病院	同愛記念病院	済衆館病院	市立川西病院	真星病院	金光病院	H I T O 病院	和田病院
年代別他施設等への退院率(%)	0歳代	0.0	N/A	0.0	0.0	0.0	N/A	N/A	N/A	N/A
	10歳代	0.0	N/A	0.0	0.0	0.0	N/A	0.0	0.0	N/A
	20歳代	0.0	N/A	0.0	0.0	0.0	0.0	0.0	0.0	0.0
	30歳代	0.0	N/A	0.0	0.0	0.0	0.0	0.0	0.0	0.0
	40歳代	0.4	N/A	0.0	0.0	0.0	0.0	0.0	5.6	0.0
	50歳代	0.6	0.0	0.5	0.0	0.0	0.0	0.0	0.0	10.0
	60歳代	1.7	25.0	0.4	5.6	0.0	4.8	7.1	0.0	2.2
	70歳代	4.2	15.4	2.0	6.5	3.2	0.0	6.7	8.5	7.2
	80歳代	10.1	31.0	4.1	18.3	5.9	8.1	12.8	12.8	11.0
	90歳代	19.7	18.2	13.8	27.9	13.9	30.8	29.3	12.1	12.9
	100歳以上	25.0	0.0	0.0	50.0	20.0	N/A	50.0	0.0	0.0
	全体	6.0	22.2	2.2	11.8	3.9	8.0	13.3	7.9	7.5

年代別症例数(人)	0歳代	10歳代	20歳代	30歳代	40歳代	50歳代	60歳代	70歳代	80歳代	90歳代	100歳以上	全体
参加病院全症例	76	0	35	4	37	0	0	0	0	0	0	152
大久野病院	71	0	43	7	13	0	2	6	0	0	0	133
同愛記念病院	128	0	80	13	26	1	2	5	1	0	0	247
済衆館病院	168	0	109	9	37	2	3	2	6	0	0	327
市立川西病院	259	0	145	33	33	11	3	18	16	0	0	508
真星病院	340	1	187	49	49	10	17	17	10	0	0	710
金光病院	544	4	285	72	68	21	14	34	46	0	0	1214
H I T O 病院	1139	26	500	184	157	43	75	71	83	0	0	2358
和田病院	1184	29	387	241	169	74	133	78	73	0	0	2531
全体	386	11	87	68	72	26	58	33	31	0	0	702
全体	16	1	2	4	5	0	2	1	1	0	0	32

年代別他施設等への退院率(%)



年代別症例数(人)

