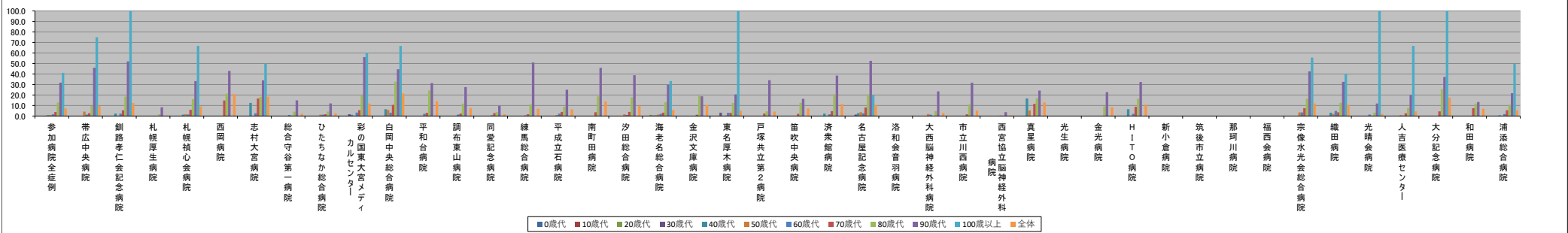


■ 介護施設・福祉施設からの入院率【第1四半期】

	参加病院全症例	帯広中央病院	釧路孝仁記念病院	札幌厚生病院	札幌根心会病院	西岡病院	志村大宮病院	総合守谷第一病院	ひたちなか総合病院	彩の国東大宮メディアカルセンター	白岡中央総合病院	平和台病院	調布東山病院	同愛記念病院	練馬総合病院	平成立石病院	南町田病院	汐田総合病院	海老名総合病院	金沢文庫病院	東名厚木病院	戸塚共立第2病院	笛吹中央病院	済衆館病院	名古屋記念病院	洛和会音羽病院	大西脳神経外科病院	市立川西病院	西宮協立脳神経外科病院	真星病院	光生病院	金光病院	H I T O 病院	新小倉病院	筑後市立病院	那珂川病院	福西会病院	宗像水光会総合病院	織田病院	光晴会病院	人吉医療センター	大分記念病院	和田病院	浦添総合病院						
年代別介護・福祉施設からの入院率 (%)	0.0	N/A	0.0	0.0	0.0	N/A	N/A	0.0	0.0	0.0	N/A	N/A	0.0	0.0	0.0	N/A	N/A	0.0	N/A	0.0	0.0	N/A	0.0	0.0	-	0.0	0.0	0.0	N/A	-	N/A	N/A	-	-	-	-	-	-	0.0	0.0	N/A	0.0	N/A	N/A	0.0					
10歳代	0.0	N/A	0.0	0.0	0.0	0.0	N/A	0.0	0.0	0.0	0.0	0.0	0.0	0.0	0.0	0.0	0.0	0.0	0.0	0.0	0.0	0.0	0.0	0.0	-	0.0	0.0	0.0	0.0	-	0.0	0.0	-	-	-	-	-	-	-	-	0.0	0.0	0.0	0.0	N/A	N/A	0.0			
20歳代	0.1	0.0	0.0	0.0	0.0	0.0	0.0	0.0	0.0	0.0	0.0	0.0	0.0	0.0	0.0	0.0	0.0	0.0	0.0	0.0	0.0	0.0	0.0	0.0	-	0.0	0.0	0.0	0.0	-	0.0	0.0	-	-	-	-	-	-	-	-	-	-	0.0	0.0	0.0	0.0	0.0	0.0	0.0	
30歳代	0.3	0.0	0.0	0.0	0.0	0.0	0.0	0.0	0.0	0.0	0.0	0.0	0.0	0.0	0.0	0.0	0.0	0.0	0.0	0.0	0.0	0.0	0.0	0.0	-	0.0	0.0	0.0	0.0	-	0.0	0.0	-	-	-	-	-	-	-	-	-	-	0.0	0.0	0.0	0.0	0.0	0.0	0.0	
40歳代	0.8	0.0	2.4	0.0	1.3	0.0	12.5	0.0	0.0	1.1	6.5	0.0	0.0	0.0	0.0	0.0	0.0	0.0	0.0	0.0	0.0	0.0	0.0	-	0.0	0.0	0.0	0.0	-	0.0	0.0	-	-	-	-	-	-	-	-	-	-	0.0	3.2	0.0	0.0	0.0	0.0	0.7		
50歳代	0.9	4.2	0.0	0.0	1.7	0.0	0.0	0.0	1.3	0.0	5.8	0.0	0.0	0.0	0.0	1.0	0.0	1.6	1.4	0.0	0.5	0.0	0.0	-	1.9	0.0	0.0	5.3	-	0.0	0.0	-	-	-	-	-	-	-	-	-	-	3.4	2.0	0.0	0.9	0.0	0.0	0.0		
60歳代	1.6	1.4	2.3	0.3	1.5	0.0	2.6	1.0	1.3	3.3	3.2	2.1	1.4	0.7	0.6	2.3	0.0	1.0	2.0	0.0	3.1	0.0	0.0	-	1.2	0.0	0.0	0.0	-	0.0	2.1	-	-	-	-	-	-	-	-	-	-	3.4	4.8	1.4	0.4	0.0	0.0	1.9		
70歳代	3.8	2.7	5.4	0.0	5.9	14.8	16.7	0.4	1.7	5.8	10.6	3.0	2.3	2.8	1.7	3.9	3.6	3.9	3.2	1.2	3.0	2.4	2.1	-	4.7	8.1	-	0.0	1.8	0.4	11.6	-	-	-	-	-	-	-	-	-	-	7.5	3.5	0.4	2.8	4.4	7.5	5.5		
80歳代	12.8	9.6	18.5	1.7	16.1	21.3	18.3	4.1	4.3	19.9	32.6	24.4	11.8	3.7	11.2	8.8	18.8	17.8	13.1	19.0	12.4	4.5	12.6	-	20.7	20.7	-	4.7	11.1	0.4	16.9	-	-	-	-	-	-	-	-	-	-	16.3	12.6	3.2	7.7	25.7	11.8	10.6		
90歳代	31.8	46.0	52.0	8.3	33.3	42.9	33.9	14.9	12.0	56.1	44.5	31.4	27.5	9.9	50.9	25.0	45.9	38.8	29.7	18.8	20.6	34.1	16.4	38.5	52.5	-	23.5	31.7	3.7	24.2	-	-	-	-	-	-	-	-	-	-	-	42.5	32.5	11.9	20.0	37.2	13.3	21.7		
100歳以上	41.1	75.0	100.0	N/A	66.7	N/A	50.0	0.0	N/A	60.0	66.7	N/A	0.0	0.0	0.0	0.0	N/A	0.0	33.3	N/A	100.0	N/A	0.0	0.0	20.0	-	0.0	0.0	-	0.0	0.0	-	-	-	-	-	-	-	-	-	-	-	-	55.6	40.0	100.0	66.7	100.0	N/A	50.0
全体	7.2	9.6	12.3	0.5	9.2	21.0	18.4	2.2	2.5	11.9	21.5	14.1	7.6	1.8	7.0	6.3	13.8	9.7	5.8	10.5	5.2	4.3	7.2	-	11.5	10.7	-	3.0	5.1	0.6	13.0	-	-	-	-	-	-	-	-	-	-	-	11.9	10.6	2.1	4.4	17.5	7.0	5.5	

年代別症例数(人)	758	0	1	27	4	0	0	46	47	2	5	0	0	148	11	0	0	61	0	2	11	0	3	243	-	1	72	9	0	-	0	0	-	-	-	-	-	-	3	6	0	49	0	0	7		
10歳代	436	0	6	27	9	1	0	14	24	21	12	2	1	52	5	2	2	40	3	20	27	2	2	32	-	4	9	38	2	-	2	9	-	-	-	-	-	-	-	21	10	4	14	0	0	17	
20歳代	804	2	11	27	20	1	1	45	30	32	13	3	13	81	73	23	11	10	88	0	36	25	7	9	46	-	3	22	15	3	-	2	19	-	-	-	-	-	-	32	23	10	25	3	1	39	
30歳代	1292	5	13	34	38	1	4	78	37	59	13	8	19	137	136	35	9	24	185	1	31	15	3	14	74	-	17	31	34	4	-	6	19	-	-	-	-	-	-	46	23	21	57	3	2	50	
40歳代	1965	6	42	93	80	5	8	76	74	95	31	20	30	137	111	54	10	40	173	9	121	43	10	41	112	-	37	51	50	6	-	5	31	-	-	-	-	-	-	66	31	53	63	6	6	139	
50歳代	3162	24	92	161	115	3	11	77	152	185	52	25	56	219	156	100	25	61	296	23	184	76	29	46	169	-	52	82	66	19	-	13	48	-	-	-	-	-	-	88	51	86	113	13	12	182	
60歳代	4836	72	175	296	201	11	38	103	237	215	62	48	72	276	163	128	22	99	408	30	225	62	47	63	162	-	83	100	99	29	-	40	94	-	-	-	-	-	-	179	104	209	259	29	31	365	
70歳代	8754	182	313	432	321	27	48	229	418	446	180	132	128	429	297	206	55	233	835	85	397	127	94	169	397	-	178	243	223	69	-	56	125	-	-	-	-	-	-	333	171	249	385	68	53	421	
80歳代	7953	83	287	229	285	47	82	172	278	433	221	160	153	377	267	272	80	185	634	126	274	155	127	174	358	-	127	190	234	69	-	119	145	-	-	-	-	-	-	319	198	217	366	109	51	330	
90歳代	2713	50	100	24	108	28	62	74	92	123	119	70	69	71	112	84	37	67	138	48	68	44	55	52	118	-	34	60	81	33	-	66	68	-	-	-	-	-	-	-	127	117	59	105	43	15	92
100歳以上	73	4	1	0	3	0	2	1	0	5	3	0	1	2	2	2	0	1	3	0	1	0	1	1	5	-	3	1	0	0	-	3	1	-	-	-	-	-	-	-	9	5	1	3	1	0	8
全体	32736	428	1041	1350	1184	124	256	915	1389	1616	711	468	542	1929	1333	906	247	722	2861	325	1359	585	375	574	1716	-	539	861	849	254	-	312	559	-	-	-	-	-	-	-	1223	739	909	1439	275	171	1650

年代別介護・福祉施設からの入院率 (%)



年代別症例数(人)

