

■肺炎に対する入院当日の抗生物質使用率(重症度別)【第1四半期】

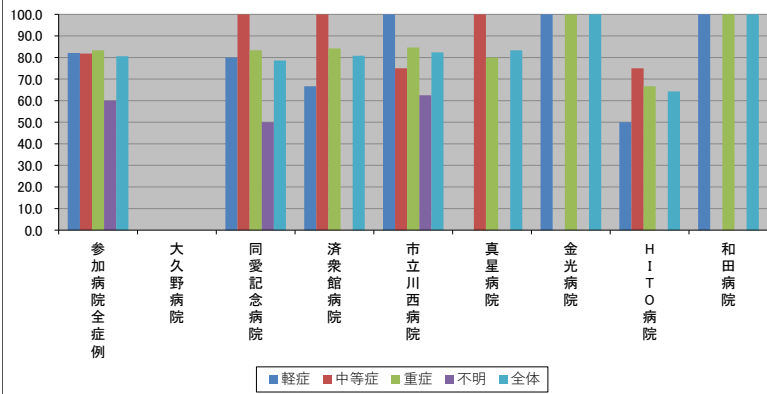
2022/06/15

-(ハイフン)表記は、2022/06/15時点でデータ未提出の病院です。

		参加病院 全症例	大久野 病院	同愛記 念病院	済衆館 病院	市立川 西病院	真星病 院	金光病 院	H I T O 病院	和田病 院
重症度別使用率(%)	軽症	82.1	N/A	80.0	66.7	100.0	N/A	100.0	50.0	100.0
	中等症	81.8	N/A	100.0	100.0	75.0	100.0	N/A	75.0	N/A
	重症	83.3	N/A	83.3	84.2	84.6	80.0	100.0	66.7	100.0
	不明	60.0	N/A	50.0	N/A	62.5	N/A	N/A	N/A	N/A
	全体	80.6	N/A	78.6	80.8	82.4	83.3	100.0	64.3	100.0

重症度別症例数(人)		参加病院 全症例	大久野 病院	同愛記 念病院	済衆館 病院	市立川 西病院	真星病 院	金光病 院	H I T O 病院	和田病 院
重症度別症例数(人)	軽症	28	0	5	6	9	0	3	4	1
	中等症	11	0	1	1	4	1	0	4	0
	重症	54	0	6	19	13	5	4	6	1
	不明	10	0	2	0	8	0	0	0	0
	全体	103	0	14	26	34	6	7	14	2

重症度別使用率(%)



重症度別症例数(人)

