

■65歳以上の患者における認知症の保有率【第1四半期】

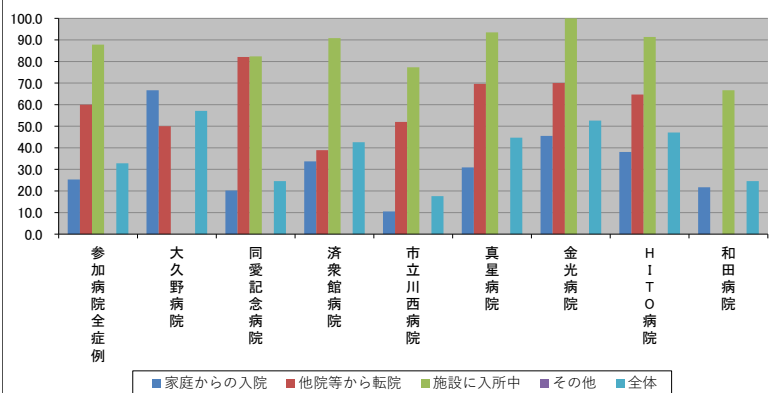
2022/06/15

（ハイフン表記は、2022/06/15時点でデータ未提出の病院です。）

		参加病院 全症例	大久野 病院	同愛記 念病院	済衆館 病院	市立川 西病院	真星病 院	金光病 院	H I T O 病院	和田病 院
入院経路別保有率 (%)	家庭からの入院	25.3	66.7	20.2	33.7	10.5	30.9	45.5	38.1	21.7
	他院等から転院	60.0	50.0	82.1	38.9	52.0	69.6	70.0	64.7	0.0
	施設に入所中	87.8	N/A	82.4	90.8	77.3	93.5	100.0	91.4	66.7
	その他	0.0	N/A	N/A	N/A	0.0	N/A	N/A	N/A	N/A
	全体	32.8	57.1	24.6	42.6	17.6	44.7	52.6	47.1	24.6

入院経路別症例数 (人)		参加病院 全症例	大久野 病院	同愛記 念病院	済衆館 病院	市立川 西病院	真星病 院	金光病 院	H I T O 病院	和田病 院
入院経路別症例数 (人)	家庭からの入院	2596	3	963	338	478	152	224	318	120
	他院等から転院	170	4	39	36	25	23	20	17	6
	施設に入所中	270	0	34	65	44	31	26	58	12
	その他	5	0	0	0	5	0	0	0	0
	全体	3041	7	1036	439	552	206	270	393	138

入院経路別保有率(%)



入院経路別症例数(人)

