

■他の病院・診療所の病棟への転院率【第1四半期】

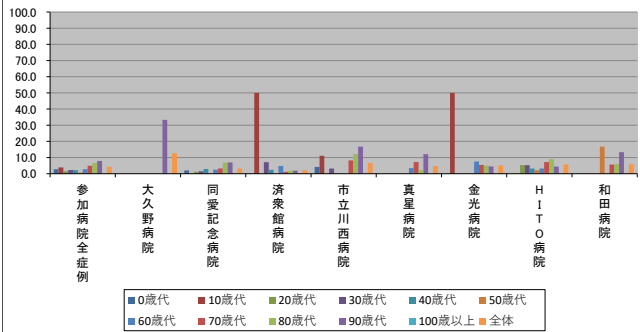
2022/06/15

～(ハイフン)表記は、2022/06/15時点でデータ未提出の病院です。

		参加病院全症例	大久野病院	同愛記念病院	済衆館病院	市立川西病院	真星病院	金光病院	H I T O 病院	和田病院
年代別他病院への転院率(%)	0歳代	2.7	N/A	2.0	0.0	4.2	N/A	N/A	N/A	N/A
	10歳代	3.9	N/A	0.0	50.0	11.1	0.0	50.0	0.0	N/A
	20歳代	1.5	N/A	1.2	0.0	0.0	0.0	0.0	5.3	0.0
	30歳代	2.3	N/A	1.5	7.1	3.2	0.0	0.0	5.3	0.0
	40歳代	2.2	N/A	2.9	2.4	0.0	0.0	0.0	3.2	0.0
	50歳代	0.7	0.0	0.0	0.0	0.0	0.0	0.0	2.1	16.7
	60歳代	2.7	N/A	2.5	4.8	0.0	3.4	7.5	3.2	0.0
	70歳代	4.9	0.0	3.3	1.2	8.2	7.2	5.4	7.2	5.7
	80歳代	6.6	0.0	6.9	1.7	12.1	2.2	5.0	9.0	5.9
	90歳代	7.9	33.3	7.0	1.9	16.7	12.1	4.5	4.4	13.3
	100歳以上	0.0	N/A	0.0	0.0	0.0	N/A	0.0	0.0	N/A
	全体	4.3	12.5	3.2	2.1	6.7	4.7	5.1	5.7	5.8

年代別症例数(人)	0歳代	10歳代	20歳代	30歳代	40歳代	50歳代	60歳代	70歳代	80歳代	90歳代	100歳以上	全体
参加病院全症例	223	0	148	3	72	0	0	0	0	0	0	468
大久野病院	76	0	52	2	9	2	2	2	9	0	0	143
同愛記念病院	137	0	81	9	22	3	2	2	19	1	0	274
済衆館病院	213	0	137	14	31	4	6	6	19	2	0	422
市立川西病院	277	0	137	41	51	6	5	5	31	6	0	553
真星病院	440	1	219	46	82	19	13	48	12	0	0	739
金光病院	633	0	276	63	100	29	40	94	31	0	0	1136
H I T O 病院	1146	2	429	169	243	69	56	125	53	0	0	1932
和田病院	1147	2	377	174	190	89	119	145	51	0	0	1965
全体	368	3	71	52	60	33	66	68	15	0	0	616
全体	8	0	2	1	1	0	3	1	0	0	0	15

年代別他病院への転院率(%)



年代別症例数(人)

