

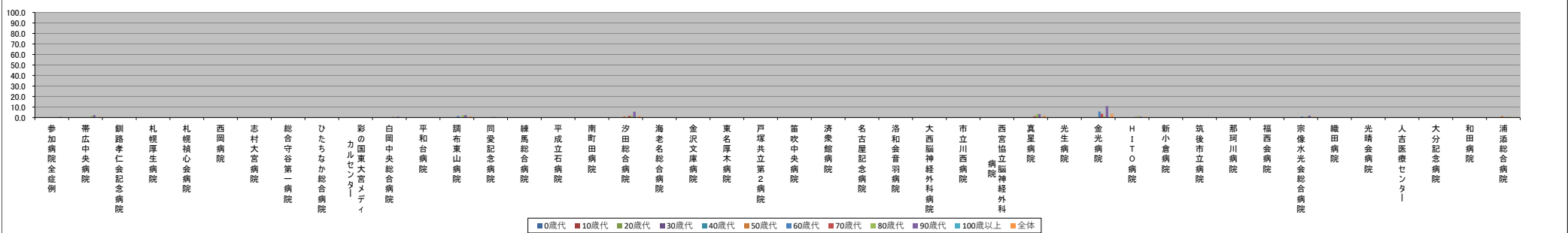
■褥瘡の発生率【第2四半期】

※ハイファン表記は、2022/06/15時点でデータ未提出の病院です。

参加病院全症例	帯広中央病院	釧路孝仁会記念病院	札幌厚生病院	札幌根心会病院	西岡病院	志村大宮病院	総合守谷第一病院	ひたちなか総合病院	彩の国東大宮メディアカルセンター	白岡中央総合病院	平和台病院	調布東山病院	同愛記念病院	練馬総合病院	平成立石病院	南町田病院	汐田総合病院	海老名総合病院	金沢文庫病院	東名厚木病院	戸塚共立第2病院	笛吹中央病院	済衆館病院	名古屋記念病院	洛和会音羽病院	大西脳神経外科病院	市立川西病院	西宮協立脳神経外科病院	真星病院	光生病院	金光病院	HITO病院	新小倉病院	筑後市立病院	那珂川病院	福西会病院	宗像水光会総合病院	織田病院	光晴会病院	人吉医療センター	大分記念病院	和田病院	浦添総合病院	
年代別褥瘡の発生率(%)	0.0	N/A	0.0	0.0	0.0	N/A	N/A	0.0	0.0	N/A	N/A	N/A	0.0	0.0	N/A	-	N/A	0.0	N/A	0.0	0.0	N/A	0.0	0.0	-	0.0	0.0	N/A	-	N/A	0.0	-	-	-	-	-	0.0	0.0	N/A	0.0	N/A	0.0	0.0	
10歳代	0.0	0.0	0.0	0.0	0.0	0.0	N/A	0.0	0.0	0.0	0.0	0.0	0.0	0.0	0.0	-	0.0	0.0	N/A	0.0	0.0	0.0	0.0	0.0	-	0.0	0.0	0.0	0.0	-	0.0	0.0	-	-	-	-	-	0.0	0.0	0.0	0.0	0.0	N/A	0.0
20歳代	0.0	0.0	0.0	0.0	0.0	0.0	0.0	0.0	0.0	0.0	0.0	0.0	0.0	0.0	0.0	-	0.0	0.0	0.0	0.0	0.0	0.0	0.0	0.0	-	0.0	0.0	0.0	0.0	-	0.0	0.0	-	-	-	-	-	0.0	0.0	0.0	0.0	0.0	0.0	0.0
30歳代	0.0	0.0	0.0	0.0	0.0	0.0	0.0	0.0	0.0	0.0	0.0	0.0	0.0	0.0	0.0	-	0.0	0.0	0.0	0.0	0.0	0.0	0.0	0.0	-	0.0	0.0	0.0	0.0	-	0.0	0.0	-	-	-	-	-	0.0	0.0	0.0	0.0	0.0	0.0	0.0
40歳代	0.0	0.0	0.0	0.0	0.0	0.0	0.0	0.0	0.0	0.0	0.0	0.0	0.0	0.0	0.0	-	0.0	0.0	0.0	0.0	0.0	0.0	0.0	0.0	-	0.0	0.0	0.0	0.0	-	0.0	0.0	-	-	-	-	-	0.0	0.0	0.0	0.0	0.0	0.0	0.0
50歳代	0.1	0.0	0.0	0.0	0.0	0.0	0.0	0.0	0.0	0.0	0.0	0.0	0.0	0.0	0.0	-	1.1	0.0	0.0	0.0	0.0	0.0	0.0	0.0	-	0.0	0.0	0.0	0.0	-	0.0	0.0	-	-	-	-	-	0.0	0.0	0.0	0.0	0.0	0.0	1.4
60歳代	0.1	0.0	0.0	0.0	0.0	0.0	0.0	0.0	0.0	0.0	0.0	1.4	0.4	0.0	0.0	-	0.0	0.0	0.0	0.0	0.0	0.0	0.0	0.0	-	0.0	0.0	0.0	0.0	-	0.0	0.0	-	-	-	-	-	5.7	0.0	-	-	-	1.0	0.0
70歳代	0.1	0.0	0.0	0.0	0.0	0.0	0.0	0.0	0.0	0.0	0.0	8.1	1.5	1.6	0.0	-	1.6	0.0	0.0	0.0	0.0	0.0	0.0	0.0	-	0.0	0.0	0.0	1.2	-	0.0	0.0	-	-	-	-	-	3.5	0.5	-	-	-	0.3	0.0
80歳代	0.3	1.5	0.0	0.0	0.0	0.0	0.0	0.0	0.0	0.4	0.0	2.3	0.3	0.0	0.0	-	1.6	0.0	0.0	0.0	0.0	0.0	0.0	0.0	-	0.0	0.0	0.0	3.1	-	0.9	1.3	-	-	-	-	-	0.9	0.0	0.0	0.0	0.0	0.0	0.5
90歳代	0.6	2.3	0.0	0.0	0.0	0.0	0.0	0.0	0.0	0.8	0.0	2.3	0.0	0.0	0.0	-	5.5	0.0	0.0	0.0	0.0	0.0	0.0	0.0	-	0.0	0.0	0.0	3.3	-	10.9	0.9	-	-	-	-	-	1.8	0.0	0.0	0.0	0.0	0.0	0.0
100歳以上	0.0	N/A	0.0	0.0	0.0	0.0	0.0	N/A	0.0	0.0	0.0	N/A	0.0	0.0	0.0	-	0.0	0.0	0.0	0.0	0.0	0.0	0.0	0.0	-	0.0	0.0	N/A	N/A	-	0.0	0.0	-	-	-	-	-	0.0	0.0	0.0	0.0	0.0	0.0	0.0
全体	0.2	0.6	0.0	0.0	0.0	0.0	0.0	0.0	0.0	0.4	0.0	1.1	0.2	0.0	0.0	-	1.5	0.0	0.0	0.0	0.0	0.0	0.0	0.0	-	0.0	0.0	N/A	1.8	-	3.5	0.6	-	-	-	-	0.7	0.0	0.0	0.0	0.0	0.0	0.5	

年代別症例数(人)	0歳代	10歳代	20歳代	30歳代	40歳代	50歳代	60歳代	70歳代	80歳代	90歳代	100歳以上	全体																																
参加病院全症例	722	0	3	50	5	0	0	48	71	0	0	0	97	5	0	-	0	53	0	1	18	0	2	231	-	1	67	8	0	-	0	1	-	-	-	-	10	3	0	44	0	2	2	
帯広中央病院	569	2	2	82	22	1	0	22	46	15	7	3	3	46	9	8	-	3	25	0	19	28	4	8	58	-	4	15	30	1	-	2	9	-	-	-	-	17	21	8	26	2	0	21
釧路孝仁会記念病院	978	12	12	59	19	5	2	64	34	57	17	17	10	121	75	36	-	17	63	4	28	22	7	21	50	-	5	19	24	4	-	3	22	-	-	-	-	33	16	11	44	6	3	36
札幌厚生病院	1404	11	20	73	43	11	1	74	45	46	21	10	8	175	116	62	-	24	153	4	32	19	3	28	93	-	16	33	31	1	-	6	30	-	-	-	-	42	24	32	56	8	2	52
札幌根心会病院	2290	19	59	156	86	14	10	83	85	120	20	16	27	178	129	106	-	56	146	9	87	46	21	56	116	-	40	29	62	12	-	11	57	-	-	-	-	91	44	54	85	12	16	132
西岡病院	3374	37	99	248	105	20	14	81	152	154	59	32	49	225	127	145	-	95	203	33	186	61	30	83	193	-	60	79	79	16	-	14	58	-	-	-	-	110	67	89	110	26	19	218
志村大宮病院	4926	82	204	493	155	14	27	101	204	203	73	50	73	283	163	159	-	115	227	29	235	61	56	78	195	-	90	81	107	41	-	35	123	-	-	-	-	197	103	212	257	38	44	318
総合守谷第一病院	9013	172	333	831	308	20	51	225	413	441	200	159	99	492	294	225	-	188	512	86	434	133	97	227	424	-	179	220	226	83	-	85	205	-	-	-	-	341	182	260	387	89	67	325
ひたちなか総合病院	8136	131	285	410	294	39	101	192	323	442	245	182	131	363	256	240	-	185	400	114	338	139	93	242	356	-	135	177	241	97	-	108	232	-	-	-	-	350	187	244	325	117	76	346
彩の国東大宮メディアカルセンター	2765	44	105	82	98	34	63	57	71	147	129	57	43	73	121	86	-	73	112	45	76	56	48	65	124	-	34	65	70	30	-	46	112	-	-	-	-	167	114	75	111	32	20	80
白岡中央総合病院	84	0	4	1	3	1	2	0	6	3	2	0	2	5	2	-	-	1	2	2	0	2	2	2	2	-	2	3	0	0	-	1	9	-	-	-	-	5	4	1	4	1	5	4
全体	34261	510	1126	2485	1138	159	270	949	1444	1631	774	528	443	2055	1300	1069	-	757	1896	326	1436	584	361	812	1842	-	566	788	878	285	-	311	858	-	-	-	-	1363	765	986	1449	331	254	1532

年代別褥瘡の発生率(%)



年代別症例数(人)

