

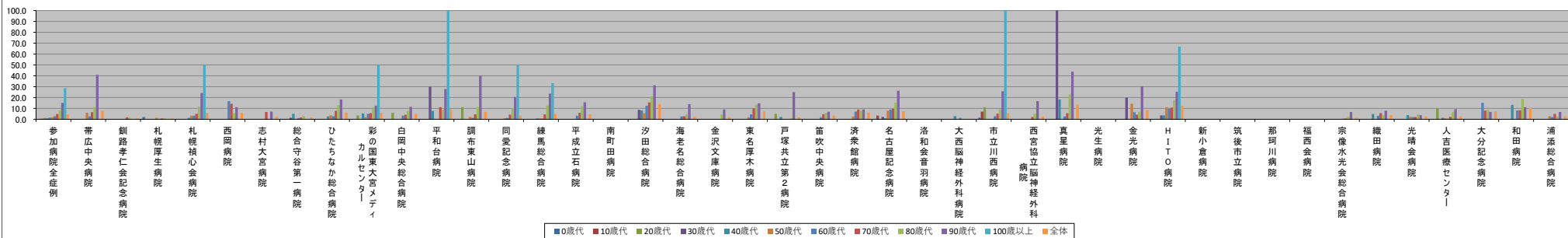
■ 自宅退院患者における在宅医療を受ける率【第2四半期】

※H1インフォ表記は、2022/06/15時点でデータ未提出の病院です。

	参加病院全症例	帯広中央病院	釧路孝仁記念病院	札幌厚生病院	札幌緑心会病院	西岡病院	志村大宮病院	総合守谷第一病院	ひたちなか総合病院	彩の国東大宮メディカルセンター	白岡中央総合病院	平和台病院	調布東山病院	同愛記念病院	練馬総合病院	平成立石病院	南町田病院	汐田総合病院	海老名総合病院	金沢文庫病院	東名厚木病院	戸塚共立第2病院	笛吹中央病院	済衆館病院	名古屋記念病院	洛和会音羽病院	大西脳神経外科病院	市立川西病院	西宮協立脳神経外科病院	真星病院	光生病院	金光病院	H I T O 病院	新小倉病院	筑後市立病院	那珂川病院	福西会病院	宗像水光会総合病院	織田病院	光晴会病院	人吉医療センター	大分記念病院	和田病院	浦添総合病院	
年代別在宅医療の実施率(%)	0.3	N/A	0.0	2.0	0.0	N/A	N/A	0.0	0.0	N/A	N/A	N/A	0.0	0.0	0.0	N/A	-	N/A	0.0	N/A	0.0	N/A	0.0	0.0	-	0.0	1.5	0.0	N/A	-	N/A	0.0	-	-	-	-	0.0	0.0	N/A	0.0	N/A	0.0	0.0		
10歳代	0.5	0.0	0.0	0.0	0.0	0.0	N/A	0.0	0.0	0.0	0.0	0.0	0.0	0.0	0.0	-	0.0	0.0	N/A	0.0	0.0	0.0	0.0	3.4	-	0.0	7.1	0.0	N/A	-	0.0	0.0	-	-	-	-	0.0	0.0	0.0	0.0	N/A	0.0	N/A	0.0	
20歳代	1.2	0.0	0.0	0.0	0.0	0.0	0.0	0.0	0.0	3.6	5.9	0.0	11.1	0.0	0.0	-	0.0	0.0	0.0	0.0	5.0	0.0	0.0	0.0	-	0.0	11.1	0.0	0.0	-	0.0	0.0	-	-	-	-	0.0	0.0	0.0	10.0	0.0	0.0	0.0	0.0	
30歳代	0.8	0.0	0.0	0.0	0.0	0.0	0.0	1.4	0.0	0.0	0.0	0.0	0.0	0.0	0.0	-	8.7	0.0	0.0	0.0	0.0	0.0	0.0	2.2	-	0.0	0.0	0.0	100.0	-	20.0	3.6	-	-	-	-	0.0	0.0	0.0	0.0	0.0	0.0	0.0	0.0	
40歳代	1.5	0.0	0.0	0.0	1.3	0.0	0.0	5.1	2.6	5.3	0.0	7.7	0.0	0.0	0.8	-	8.2	0.0	0.0	0.0	2.2	0.0	0.0	0.9	-	2.9	0.0	0.0	18.2	-	0.0	3.6	-	-	-	-	0.0	4.8	3.8	1.4	0.0	13.3	0.0	0.0	
50歳代	1.9	6.1	0.0	1.3	3.3	0.0	0.0	0.0	3.6	2.0	0.0	2.2	0.9	0.8	0.0	-	5.7	0.0	0.0	1.9	0.0	0.0	2.6	8.0	-	0.0	0.0	0.0	0.0	-	14.3	11.1	-	-	-	0.0	0.0	2.3	1.0	0.0	0.0	2.8	0.0		
60歳代	2.8	2.7	0.0	0.2	3.3	16.7	0.0	1.1	2.8	5.1	3.3	0.0	1.4	1.1	0.6	3.2	-	12.5	2.6	0.0	4.6	0.0	1.8	7.1	9.0	-	1.2	2.7	0.0	2.6	-	6.5	9.7	-	-	-	0.5	3.2	2.0	0.4	15.2	8.1	2.0		
70歳代	4.8	6.5	1.8	0.6	5.1	14.3	6.7	1.7	7.8	5.7	4.2	11.1	4.6	4.3	4.5	5.9	-	15.5	2.8	0.0	10.0	0.0	4.7	9.0	9.6	-	0.0	5.2	2.1	5.6	-	4.3	10.7	-	-	-	0.7	5.7	2.1	2.3	8.0	8.3	5.0		
80歳代	8.1	11.3	1.5	0.9	11.5	5.6	0.0	3.0	13.0	10.8	7.8	8.9	11.3	10.4	12.6	12.1	-	21.1	4.5	4.4	13.3	1.0	5.8	8.0	15.3	-	0.0	9.2	5.0	22.9	-	6.8	17.5	-	-	-	2.3	3.5	4.4	6.5	18.8	2.5	2.5		
90歳代	15.1	40.9	0.0	0.0	24.2	11.1	7.1	0.0	18.2	12.5	11.4	27.8	40.0	20.5	23.6	15.6	-	31.3	13.9	9.1	14.7	25.0	6.9	9.1	26.3	-	0.0	25.8	16.7	43.8	-	30.4	25.4	-	-	-	6.7	7.9	3.8	9.4	6.7	11.1	6.7		
100歳以上	28.6	N/A	N/A	N/A	5.0	N/A	N/A	0.0	N/A	50.0	0.0	100.0	N/A	50.0	33.3	0.0	-	N/A	N/A	N/A	N/A	N/A	0.0	0.0	N/A	-	0.0	100.0	N/A	N/A	-	0.0	66.7	-	-	-	-	N/A	0.0	N/A	N/A	N/A	0.0	0.0	0.0
全体	4.5	8.0	0.9	0.6	6.0	6.1	2.3	1.7	6.3	6.1	4.9	9.2	6.9	3.5	4.8	4.5	-	14.0	2.2	1.9	7.3	1.8	3.5	6.2	7.4	-	0.4	5.6	2.5	13.7	-	8.5	12.3	-	-	-	1.3	3.8	2.7	2.7	7.3	10.4	2.6		

年代別自宅への退院患者数(人)	0歳代	10歳代	20歳代	30歳代	40歳代	50歳代	60歳代	70歳代	80歳代	90歳代	100歳以上	全体																																
参加病院全症例	706	0	3	50	5	0	0	46	70	0	0	0	95	4	0	-	0	52	0	1	18	0	2	229	-	1	65	8	0	-	0	1	-	-	-	-	9	3	0	40	0	2	2	
10歳代	551	2	2	82	22	1	0	19	44	15	7	3	3	46	8	8	-	3	23	0	19	28	4	8	58	-	4	14	29	0	-	2	9	-	-	-	-	16	21	8	25	1	0	17
20歳代	951	12	11	59	19	5	2	61	33	56	17	16	9	121	75	36	-	17	61	4	28	20	7	20	48	-	5	18	23	4	-	3	22	-	-	-	-	31	16	11	40	6	3	34
30歳代	1367	11	20	73	41	11	1	74	43	44	21	10	8	175	115	61	-	23	147	4	28	18	3	28	91	-	16	31	30	1	-	5	28	-	-	-	42	24	32	52	8	1	47	
40歳代	2158	17	55	154	75	14	7	78	76	113	19	13	27	175	128	103	-	49	130	9	82	45	19	54	111	-	35	29	60	11	-	11	56	-	-	-	90	42	53	74	12	15	117	
50歳代	3083	33	88	237	90	15	9	72	137	147	50	30	45	272	122	131	-	87	181	31	162	60	29	78	175	-	51	76	75	15	-	14	54	-	-	-	102	59	88	98	25	17	179	
60歳代	4368	74	182	473	123	12	20	88	178	175	60	40	69	272	154	126	-	104	189	26	197	57	55	70	178	-	82	73	85	38	-	31	113	-	-	-	182	95	205	224	33	37	248	
70歳代	7512	155	279	766	254	14	30	173	346	335	143	126	87	464	266	169	-	155	396	57	369	115	85	189	332	-	152	191	189	72	-	69	168	-	-	-	295	158	238	299	75	60	241	
80歳代	5477	97	194	343	183	18	48	132	231	260	129	123	80	308	198	140	-	109	244	68	226	104	52	176	202	-	95	131	161	70	-	88	160	-	-	-	260	143	203	185	71	48	197	
90歳代	1173	22	48	56	33	9	14	25	33	32	44	18	20	44	55	32	-	32	36	11	34	24	29	33	38	-	16	31	30	16	-	23	59	-	-	-	75	63	52	32	15	9	30	
100歳以上	28	0	0	0	2	0	0	1	0	2	2	1	0	2	3	1	-	0	0	0	0	0	2	1	0	-	2	1	0	0	-	1	3	-	-	-	0	1	0	0	1	2	2	
全体	27374	423	882	2293	847	99	131	769	1191	1179	492	380	348	1923	1128	807	-	579	1459	210	1144	489	285	659	1462	-	459	660	690	227	-	247	673	-	-	-	112	625	890	1069	246	193	1114	

年代別在宅医療の実施率(%)



年代別自宅への退院患者数(人)

