

■65歳以上の患者における認知症の保有率【第3四半期】

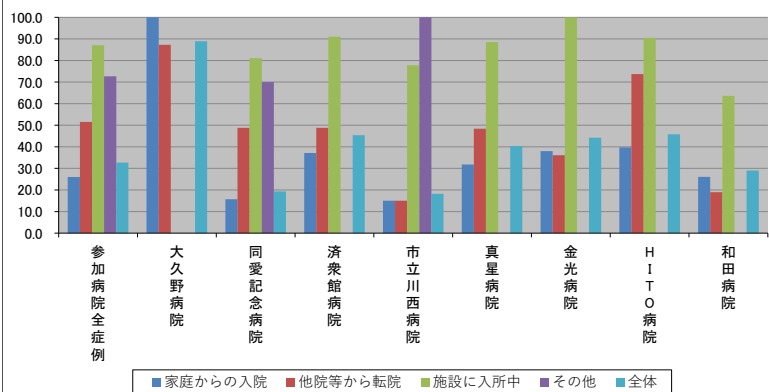
2022/06/15

（ハイフン表記は、2022/06/15時点でデータ未提出の病院です。）

		参加病院 全症例	大久野 病院	同愛記 念病院	済衆館 病院	市立川 西病院	真星病 院	金光病 院	H I T O 病院	和田病 院
入院経路別保有率 (%)	家庭からの入院	26.0	100.0	15.7	37.1	15.0	31.8	38.0	39.7	26.1
	他院等から転院	51.5	87.3	48.8	48.8	15.0	48.4	36.1	73.7	19.0
	施設に入所中	87.1	N/A	81.1	91.0	77.8	88.5	100.0	90.5	63.6
	その他	72.7	N/A	70.0	N/A	100.0	N/A	N/A	N/A	N/A
	全体	32.7	88.9	19.3	45.4	18.2	40.4	44.2	45.8	29.0

		参加病院 全症例	大久野 病院	同愛記 念病院	済衆館 病院	市立川 西病院	真星病 院	金光病 院	H I T O 病院	和田病 院
入院経路別症例数 (人)	家庭からの入院	3248	8	1113	461	513	173	250	542	188
	他院等から転院	307	55	41	84	20	31	36	19	21
	施設に入所中	286	0	37	78	27	26	33	63	22
	その他	11	0	10	0	1	0	0	0	0
	全体	3852	63	1201	623	561	230	319	624	231

入院経路別保有率(%)



入院経路別症例数(人)

