

■他の病院・診療所の病棟への転院率【第3四半期】

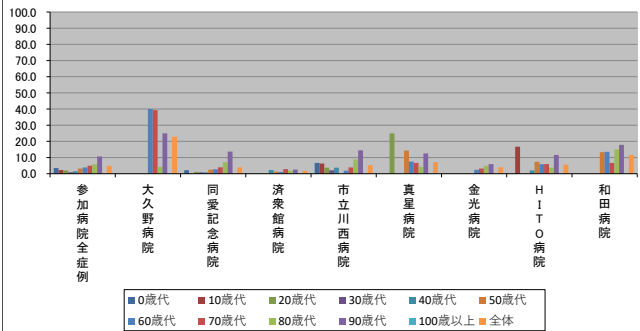
2022/06/15

～(ハイフン)表記は、2022/06/15時点でデータ未提出の病院です。

		参加病院全症例	大久野病院	同愛記念病院	済衆館病院	市立川西病院	真星病院	金光病院	H I T O 病院	和田病院
年代別他病院への転院率(%)	0歳代	3.5	N/A	2.2	0.0	6.7	N/A	N/A	N/A	N/A
	10歳代	2.3	N/A	0.0	0.0	6.3	0.0	N/A	16.7	0.0
	20歳代	2.0	N/A	1.1	0.0	3.7	25.0	0.0	0.0	0.0
	30歳代	0.9	N/A	0.8	0.0	2.1	0.0	0.0	0.0	0.0
	40歳代	1.5	0.0	0.8	2.3	3.7	0.0	0.0	2.0	0.0
	50歳代	3.2	0.0	2.5	1.3	0.0	14.3	0.0	7.4	13.3
	60歳代	3.9	40.0	2.7	1.1	1.9	7.5	2.4	5.9	13.5
	70歳代	5.0	39.3	4.0	2.8	3.9	6.7	3.2	6.0	6.7
	80歳代	5.8	4.3	7.1	1.8	8.8	4.3	4.9	3.7	15.0
	90歳代	10.7	25.0	13.7	2.6	14.5	12.5	5.9	11.6	17.9
	100歳以上	0.0	N/A	0.0	0.0	0.0	N/A	0.0	0.0	0.0
	全体	4.9	22.9	3.9	1.9	5.3	7.2	4.0	5.6	11.5

年代別症例数(人)	0歳代	10歳代	20歳代	30歳代	40歳代	50歳代	60歳代	70歳代	80歳代	90歳代	100歳以上	全体
参加病院全症例	142	0	93	4	45	0	0	0	0	0	0	284
大久野病院	86	0	58	4	16	1	0	6	1			162
同愛記念病院	150	0	87	16	27	4	3	11	2			293
済衆館病院	225	0	121	23	47	4	3	23	4			427
市立川西病院	272	2	130	43	27	5	5	50	10			539
真星病院	464	4	201	79	70	14	13	68	15			838
金光病院	743	5	300	93	108	40	41	119	37			1386
H I T O 病院	1495	28	545	217	228	75	95	218	89			2770
和田病院	1475	23	420	280	215	93	122	242	80			2800
全体	447	8	73	78	55	40	68	86	39			1004
全体	14	0	2	1	5	0	1	4	1			27

年代別他病院への転院率(%)



年代別症例数(人)

