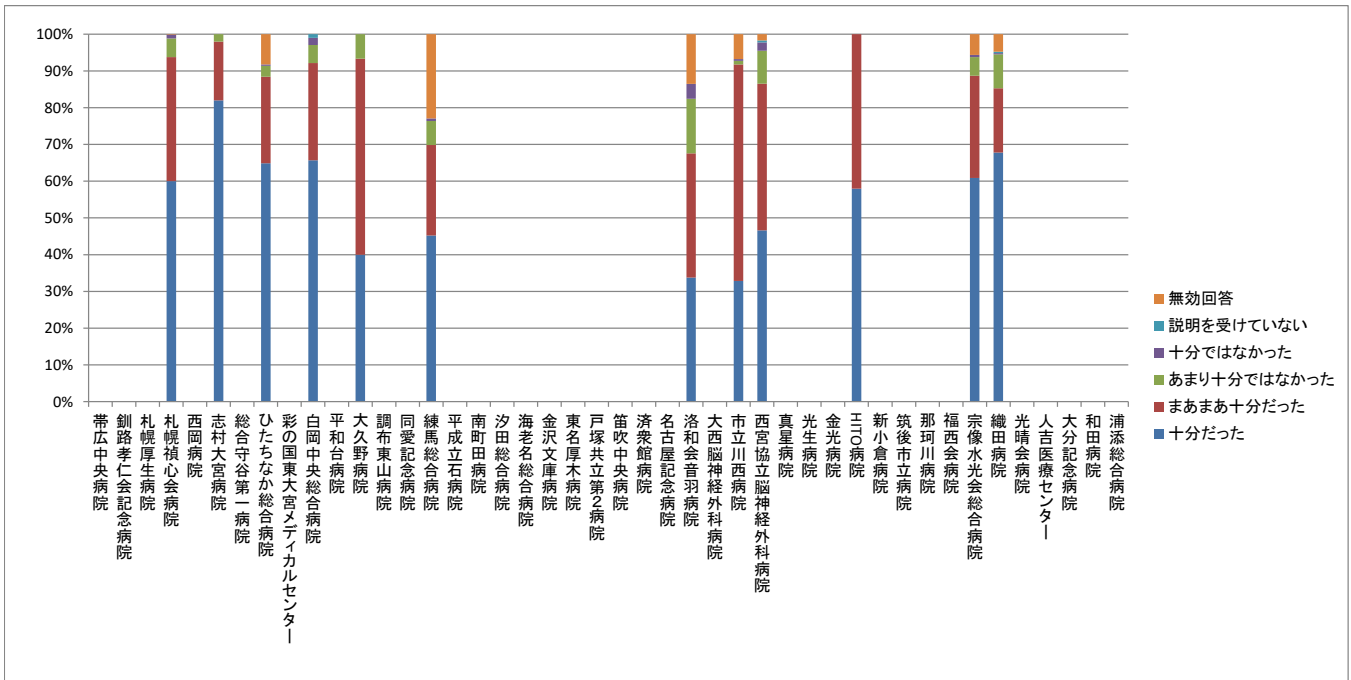


1.病気や症状に対する診断や治療方針について、医師から受けた説明は十分でしたか？

No.	病院名	客体数	回答数	回答率	十分だった	まあまあ十分だった	あまり十分ではなかった	十分ではなかった	説明を受けていない	無効回答						
1	帯広中央病院															
2	釧路孝仁会記念病院															
3	札幌厚生病院															
4	札幌禎心会病院	870	863	99.2%	518	60.0%	291	33.7%	44	5.1%	9	1.0%	0.0%	1	0.1%	
5	西岡病院															
6	志村大宮病院	100	100	100.0%	82	82.0%	16	16.0%	2	2.0%	0	0.0%	0.0%	0	0.0%	
7	総合守谷第一病院															
8	ひたちなか総合病院	627	535	85.3%	347	64.9%	126	23.6%	16	3.0%	2	0.4%	0.0%	44	8.2%	
9	彩の国東大宮メディカルセンター															
10	白岡中央総合病院	1,200	102	8.5%	67	65.7%	27	26.5%	5	4.9%	2	2.0%	1	1.0%	0	0.0%
11	平和台病院															
12	大久野病院	21	15	71.4%	6	40.0%	8	53.3%	1	6.7%		0.0%	0.0%	0	0.0%	
13	調布東山病院															
14	同愛記念病院															
15	練馬総合病院	292	292	100.0%	132	45.2%	72	24.7%	19	6.5%	2	0.7%	0.0%	67	22.9%	
16	平成立石病院															
17	南町田病院															
18	汐田総合病院															
19	海老名総合病院															
20	金沢文庫病院															
21	東名厚木病院															
22	戸塚共立第2病院															
23	笛吹中央病院															
24	済衆館病院															
25	名古屋記念病院															
26	洛和会音羽病院	800	74	9.3%	25	33.8%	25	33.8%	11	14.9%	3	4.1%	0	0.0%	10	13.5%
27	大西脳神経外科病院															
28	市立川西病院	250	207	82.8%	68	32.9%	122	58.9%	2	1.0%	1	0.5%	0.0%	14	6.8%	
29	西宮協立脳神経外科病院	242	178	73.6%	83	46.6%	71	39.9%	16	9.0%	4	2.2%	1	0.6%	3	1.7%
30	真星病院															
31	光生病院															
32	金光病院															
33	HITO病院	108	107	99.1%	62	57.9%	45	42.1%	0	0.0%	0	0.0%	0.0%	0	0.0%	
34	新小倉病院															
35	筑後市立病院															
36	那珂川病院															
37	福西会病院															
38	宗像水光会総合病院	1,712	848	49.5%	516	60.8%	236	27.8%	43	5.1%	5	0.6%	0	0.0%	48	5.7%
39	織田病院	1,275	292	22.9%	198	67.8%	51	17.5%	27	9.2%	1	0.3%	1	0.3%	14	4.8%
40	光晴会病院															
41	人吉医療センター															
42	大分記念病院															
43	和田病院															
44	浦添総合病院															
	合計	7,497	3,613	48.2%	2,104	58.2%	1,090	30.2%	186	5.1%	29	0.8%	3	0.1%	201	5.6%



※ 2021年7~8月、2021年10月~12月のうち任意の期間を調査期間とした